

FAMILY HOUSE

Еднофамилна къща
РЗП 215 m²

Фаза: Идеен проект

Дизайн:
Индустриален,
Модерен

Изпълнение:
MK Design

www.mkraev.com
martin@mkraev.com



ВСЕКИДНЕВНА

Ясно изразен индустриален дизайн в изключително модерна визия.

Голямото пространство е като магнит за събиране на цялото семейство в уют и идилия.



БИБЛИОТЕКА

Намираме пространство за уединение и четене на интересна книга.

Любимия цвят на клиента се съчетава чудесно с интериорната визия на цялата къща.
Меката мебел, сякаш те приканва да се отпуснеш със завладяващ роман в компанията на чаша отлежало вино.



БАНЯ

Изчистените линии успяха да спечелят одобрението на клиента.

Висящ бетонен плот и тоалетна ми осигуряват повече подово пространство при което стаята не изглежда претрупана.

Визуално банята ни предлага повече пространство. Комбинирано с богата светлина от тавана и възможност за интимно амбиентно осветление, когато то е необходимо.



АТРИУМ

Няма по хубаво усещане, от това да направиш природата, част от дома си. Ефирни прозорци и високи тавани. Толкова семпла а в същото време уникална картина се разкрива преминавайки по стълбите на Атриума

Индустриален дизайн съчетан с минимализъм е единственото възможно решение, когато мечтания дом се среща с природните дадености.



АТРИУМ

Индустриален дизайн съчетан с минимализъм е единственото възможно решение, когато мечтания дом се среща с природните дадености.



СПАЛНЯ

Приглушени тъмни цветове и изискано модерно обзавеждане.

Невероятни гледки и стилиен дизайн са преплетени тук в една красива комбинация, предоставяща на ползвателите уединение и комфорт.



ДЕТСКА ЕМА

Какви са децата ?
Непринудени, енергични,
любопитни и какво ли още не.
Може би най-важната им черта,
докато растат, е
непрекъснатата промяна на
техните желания и интереси.
Каква трябва да е детската
стая ? Според мен тя е
слънчева и светла, изпълнена с
ярки и разнообразни цветове,
да има достатъчно безопасно
място за игра.



NEAT APARTMENT

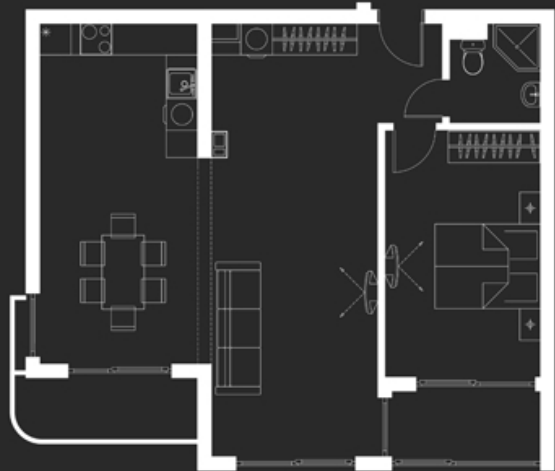
Двустаен апартамент
Площ 90 m²

Фаза: Проектиране и изпълнение

Дизайн:
Индуриален, Модерен

Изпълнение:
MK Design

www.mkraev.com
martin@mkraev.com



ВСЕКИДНЕВНА

Отворените пространства обособяват в едно всекидневна, трапезария и кухненски кът.



КУХНЯ

Нестандартна кухня в един съвременен дизайн. Металната конструкция и откритите пространства в кухненската част подчертават индустриален нюанс в естетиката на този апартамент.



ТРАПЕЗАРИЯ



AHTPE



www.mkraev.com
martin@mkraev.com

NEAT
APARTMENT

СПАЛНЯ



www.mkraev.com
martin@mkraev.com

LOFT APARTMENT

Тристаен апартамент,
трансформиран в двустаен
Площ 115 m²

Фаза: Проектиране и изпълнение

Дизайн:
Модерен

www.mkraev.com
martin@mkraev.com



ВСЕКИДНЕВНА

"... да има въздух, да се усеща пространство" - това са първите думи с които ме посрещнаха собствениците на този апартамент.



ДОМАШЕН ОФИС

Чудесна алтернатива на работното място започва да се превръща домашния офис. След желаната почивка на меката мебел, спокойно можем да отметнем малко останала работа от офиса.



СПАЛНЯ

Прекрасно усвоена покривна тераса ни приканва за сутришна закуска с портокалов сок.



СПАЛНЯ

Прекрасно усвоена покривна тераса ни приканва за сутришна закуска с портокалов сок.



ТЕРАСА

Прекрасно усвоена покривна тераса ни приканва за сутришна закуска с портокалов сок.



БАНЯ

Пространство, което осигурява ексклузивност, ширина и комфорт. Светлинните решения предразполагат за специфични емоции и желания.



БАНЯ

Пространство, което осигурява ексклузивност, ширина и комфорт. Светлинните решения предразполагат за специфични емоции и желания.



www.mkraev.com
martin@mkraev.com

LOFT
APARTMENT

LOFT

APARTMENT

Реализацията на **Loft** apartment можете да проследите на адрес: <https://www.mkraev.com/project>

Представих Ви апартамент, който е част от професионалното ми портфолио.

Благодаря за отделеното време и внимание.

Контакт с мен можете да направите на:

martin@mkraev.com

или по телефон: 0897 880 484



D-TOWN APARTMENT

Двустаен апартамент
Площ 105 m²

Фаза:
Проектиране, в процес на
изпълнение

Дизайн:
Модерен - Индустриален

Изпълнение:
MK Design

www.mkraev.com
martin@mkraev.com



ЗОНИРАНЕ

Двустаен апартамент
Площ 105 m²

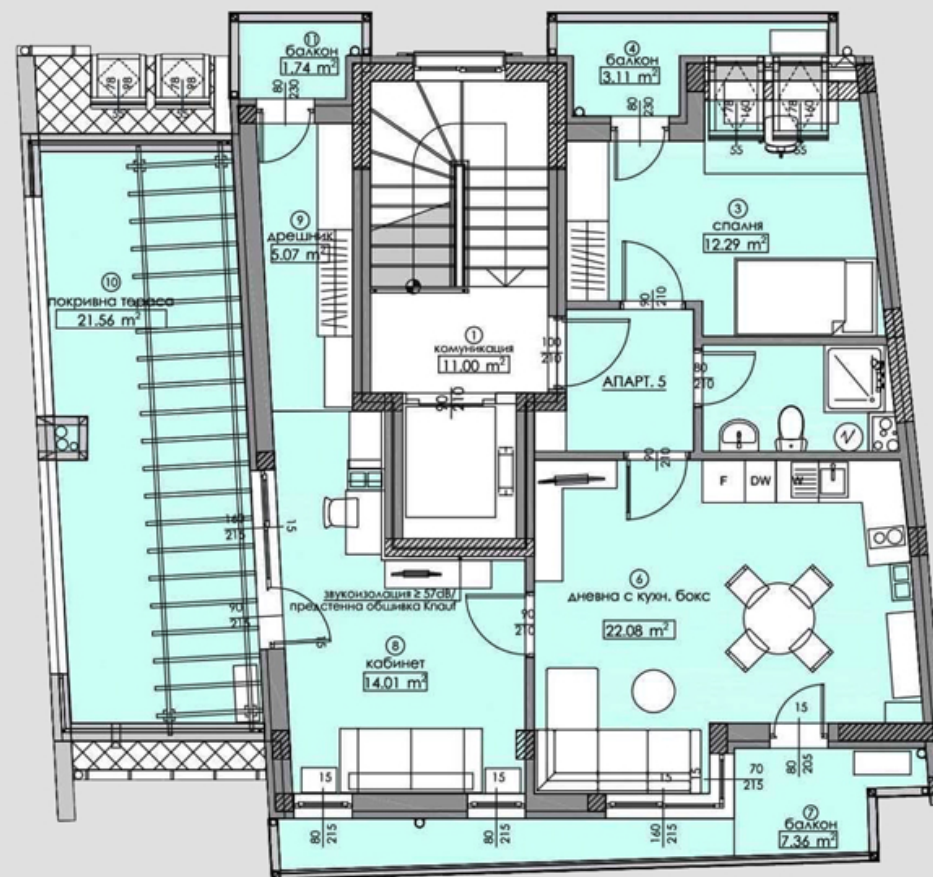
Фаза: Функционално зонирание

Вдъхновен от стилът "Лофт", обединих в едно пространство, всичките дневни зони. Разчупеният етаж на сградата позволява ясно да се обособят кухненски кът, зона за релакс и офисна част без да използваме преградни стени.



www.mkraev.com
martin@mkraev.com

Преди

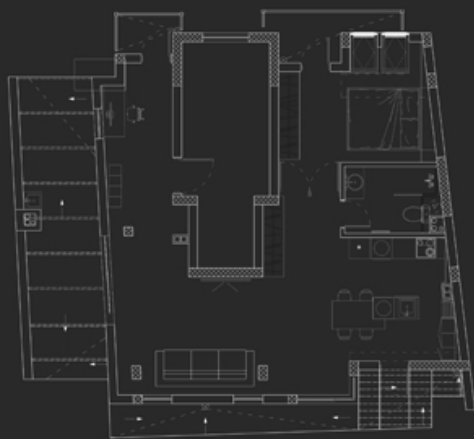


След



ВСЕКИДНЕВНА

Отворените пространства задължават идентичен дизайн в целият апартамент. Придържам се към земни цветове и материали, матови покрития и пастелни нюанси.



www.mkraev.com
martin@mkraev.com



ВСЕКИДНЕВНА

Много близък до любимия за мен минималистичен дизайн, свеж, модерен, изискан, естествен, интимен и оригинален, който адаптирам и в по малки пространства.



www.mkraev.com
martin@mkraev.com









КУХНЯ

Освобождавам кухненския плот от шкафове във височина. Нека да има повече въздух. Изправям кривите стени на апартамента. Полученото пространство удачно използвам за складиране битовите нужди на обитателите.



www.mkraev.com
martin@mkraev.com



КУХНЯ

Въпреки ограниченото пространство, разполагаме с достатъчно работна площ.



www.mkraev.com
martin@mkraev.com













БАНЯ



DOWNTOWN APARTMENT

Благодаря за вниманието.

С този проект завършва презентацията на част от най-добрата ми работа като интериорен дизайнер.

За да се запознаете и с другите ми проекти, посетете моята лична страница на адрес: www.mkraev.com

За контакти:
тел: 00359 897 880 484
e-mail: martin@mkraev.com

