



FOREST VIEW



ЗА ПРОЕКТА

Forest view е луксозно изпълнение, съчетаващо съвременните изисквания за естетика в модерната архитектура и спокойствие, осигурено от технологии с повече зеленина и свободни пространства. Комплексът е тип "Smart Home" и се състои от **27 апартамента** - двустайни и тристайни предимно с южно изложение и подземни и наземни паркоместа. Съществена част от проекта е добре обмислената външна и вътрешна инфраструктура, предвиждаща видеонаблюдение и биометричен достъп.



ЛОКАЦИЯ

Комплекс "Forest view" се намира на комуникативна локация на границата между кв. "Горна баня", кв. "Карпузица" и кв. "Овча купел", в близост до НБУ. Намира се в непосредствена близост до спирка на градския транспорт (линии 103 и 260) на две спирки от метростанция "Горна баня". Комуникативната локация осигурява бърза връзка с центъра посредством една от главните пътни артерии, а именно Околовръстен път.

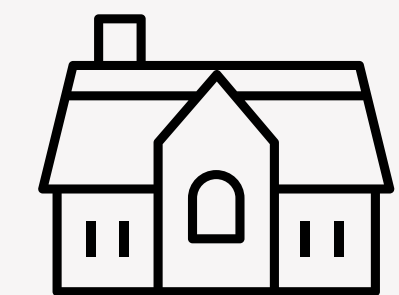
FOREST VIEW

Срокове

Разрешение за строеж - 4 януари 2022 година

Откриване на строителната площадка - 1 февруари 2022 година

- 6 месеца груб строеж;
- 12 месеца до акт 15;
- 24 месеца Разрешение за ползване



Тип

Смарт хоум

РЗП

3 390 кв. м



FOREST VIEW

- Отопление на газ
- Троен стъклопакет
- Шесткамерна дограна
- Безшумен асансьор ORONA
- Смесена вентилируема фасада от HPL плоскости и минерална мазилка
- Общите части са от камък и от гранитогрес
- Тухлите са Porotherm-Винербергер
- Плочите на терасата ще са поставени чрез системата двоен под
- Слънчево и зелено място



A modern, multi-story apartment building with a mix of white, brown, and dark grey facade. The building features large windows, balconies with glass railings, and rooftop gardens. The scene is set against a clear blue sky with some light clouds. In the foreground, there is a well-maintained lawn with small trees and shrubs. A semi-transparent white banner is overlaid across the middle of the image, containing the word 'СИТУАЦИЯ' in a bold, dark green font.

СИТУАЦИЯ

Жилищна сграда с подземен гараж "Forest view" - кв. "Горна баня"



| Тип | Застроена площ (кв.м) | Застроена площ бруто (кв.м) |
|-------|-----------------------|-----------------------------|
| ПМ 22 | 13,30 | 13,30 |
| ПМ 23 | 13,50 | 13,50 |
| ПМ 24 | 13,50 | 13,50 |
| ПМ 26 | 13,77 | 13,77 |
| ПМ 27 | 16,35 | 16,35 |

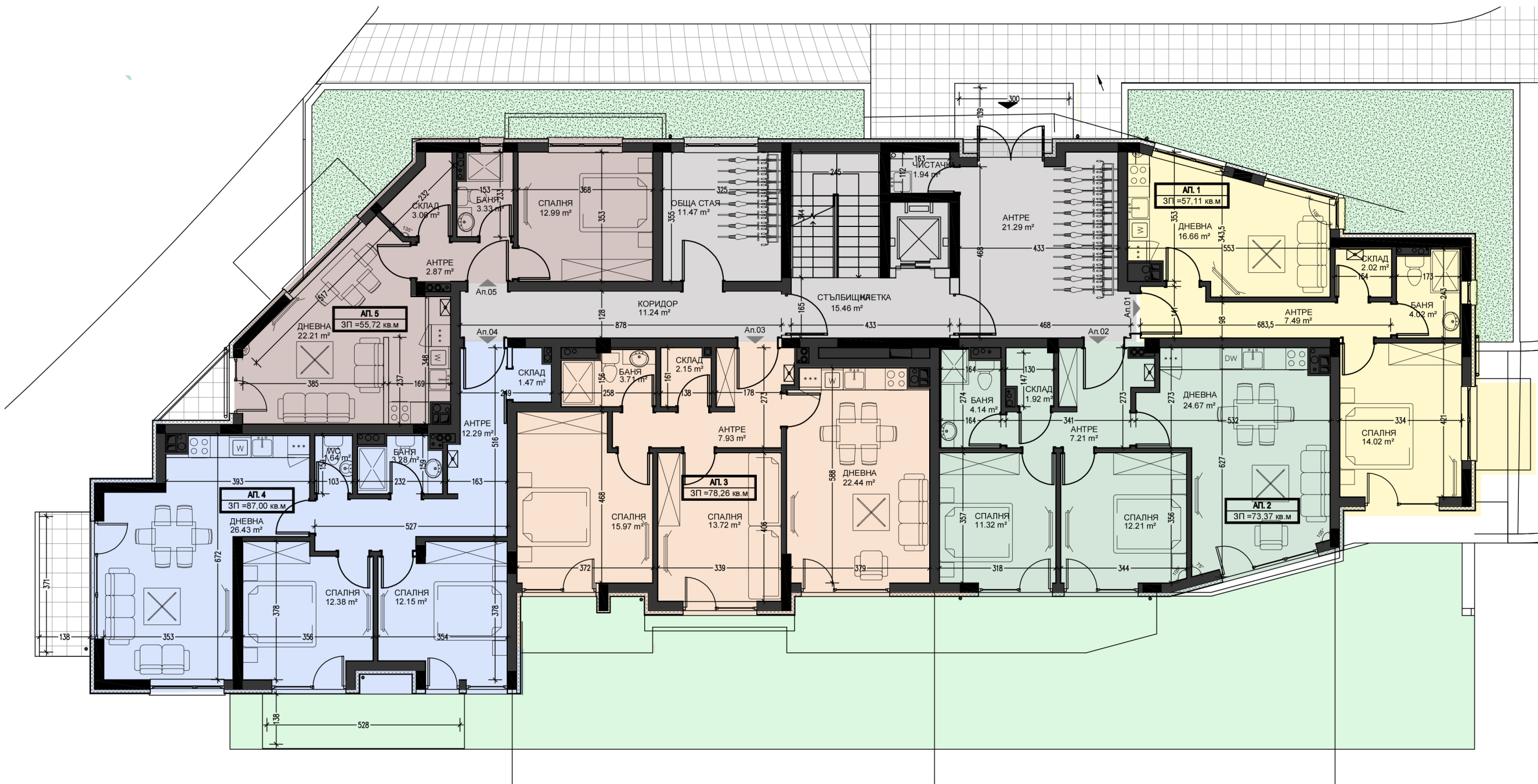
СИТУАЦИЯ



A modern, multi-story apartment building with a mix of white, brown, and dark grey panels. The building features large windows, balconies with glass railings, and rooftop gardens. The scene is set against a clear blue sky with some light clouds. In the foreground, there is a well-maintained lawn with small trees and shrubs. A semi-transparent white banner is overlaid across the middle of the image, containing the text 'ЕТАЖ 1'.

ЕТАЖ 1

Жилищна сграда с подземен гараж "Forest view" - кв. "Горна баня"



| Тип | Брой спални | Застроена площ (кв.м) | Застроена площ бруто (кв.м) | Двор към Ап. |
|-------|-------------|-----------------------|-----------------------------|--------------|
| Ап. 1 | 1 | 57,11 | 64,38 | 47,08 |
| Ап. 2 | 2 | 73,37 | 82,89 | 65,09 |
| Ап. 3 | 2 | 78,26 | 88,42 | 63,00 |
| Ап. 4 | 2 | 87,00 | 98,29 | 97,00 |
| Ап. 5 | 1 | 55,72 | 62,46 | 39,16 |

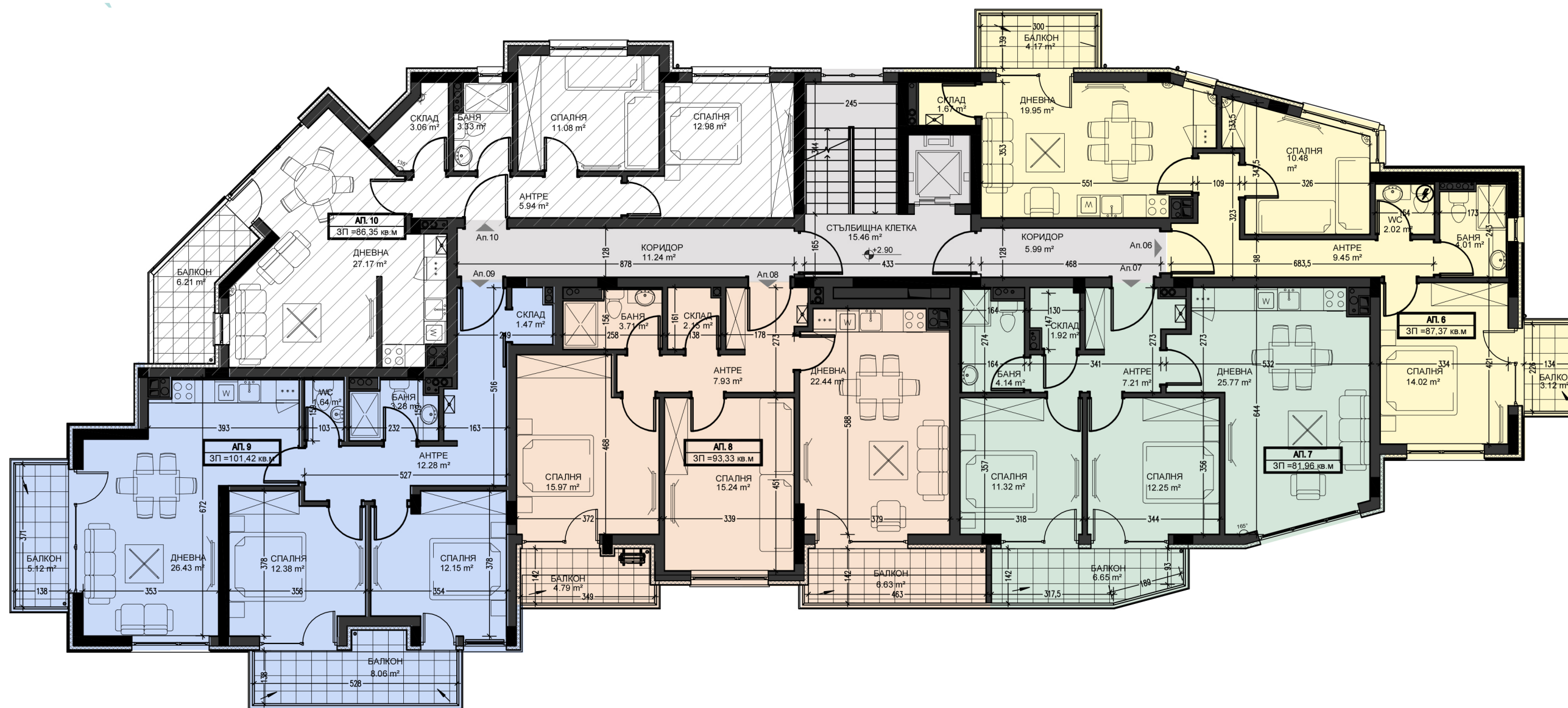
ПЛАН КОТА ± 0,00



A modern, multi-story apartment building with a mix of white, brown, and dark grey facade panels. The building features large windows, balconies with glass railings, and rooftop gardens. The scene is set against a clear blue sky with some light clouds. In the foreground, there is a well-maintained lawn with small trees and shrubs. A semi-transparent white banner is overlaid across the middle of the image, containing the text 'ЕТАЖ 2'.

ЕТАЖ 2

Жилищна сграда с подземен гараж "Forest view" - кв. "Горна баня"



| Тип | Брой спални | Застроена площ (кв.м) | Застроена площ бруто (кв.м) |
|-------|-------------|-----------------------|-----------------------------|
| Ап. 6 | 2 | 87,37 | 99,09 |
| Ап. 7 | 2 | 81,96 | 93,62 |
| Ап. 8 | 2 | 93,33 | 106,61 |
| Ап. 9 | 2 | 101,42 | 115,85 |

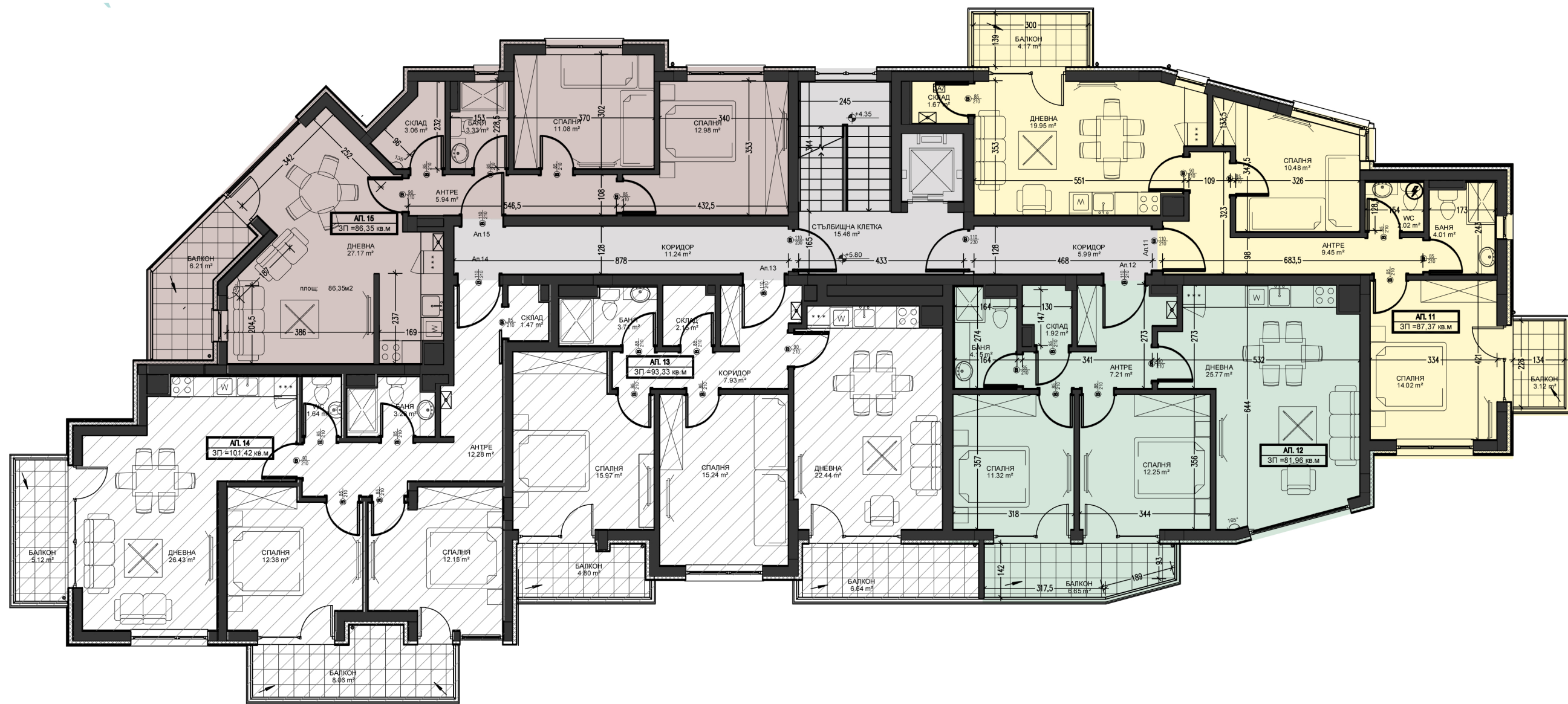
ПЛАН КОТА +2,90



A modern, multi-story apartment building with a facade of white, brown, and dark grey panels. The building features large windows, balconies with glass railings, and rooftop gardens. The scene is set against a clear blue sky with some light clouds. In the foreground, there is a well-maintained lawn with small trees and shrubs. A semi-transparent white banner is overlaid across the middle of the image, containing the text 'ЕТАЖ 3'.

ЕТАЖ 3

Жилищна сграда с подземен гараж "Forest view" - кв. "Горна баня"



| Тип | Брой спални | Застроена площ (кв.м) | Застроена площ бруто (кв.м) |
|--------|-------------|-----------------------|-----------------------------|
| Ап. 11 | 2 | 87,37 | 99,09 |
| Ап. 12 | 2 | 81,96 | 93,62 |
| Ап. 15 | 2 | 86,35 | 97,81 |

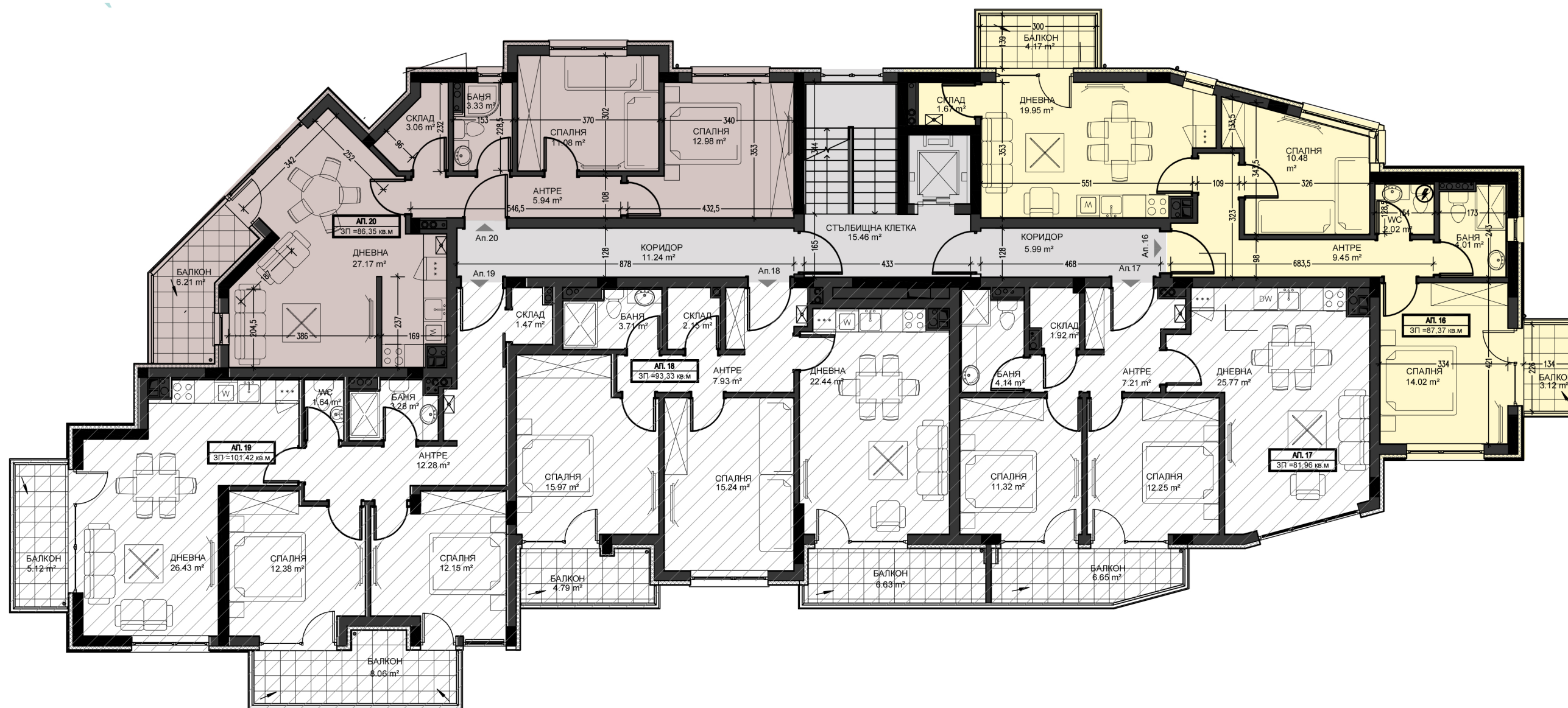
ПЛАН КОТА +5,80



A modern, multi-story apartment building with a mix of white, brown, and dark grey panels. The building features large windows, balconies with glass railings, and some balconies have small plants. The sky is clear blue, and there are trees and a lawn in the foreground.

ЕТАЖ 4

Жилищна сграда с подземен гараж "Forest view" - кв. "Горна баня"



| Тип | Брой спални | Застроена площ (кв.м) | Застроена площ бруто (кв.м) |
|--------|-------------|-----------------------|-----------------------------|
| Ап. 16 | 2 | 87,37 | 99,09 |
| Ап. 20 | 2 | 86,35 | 97,81 |

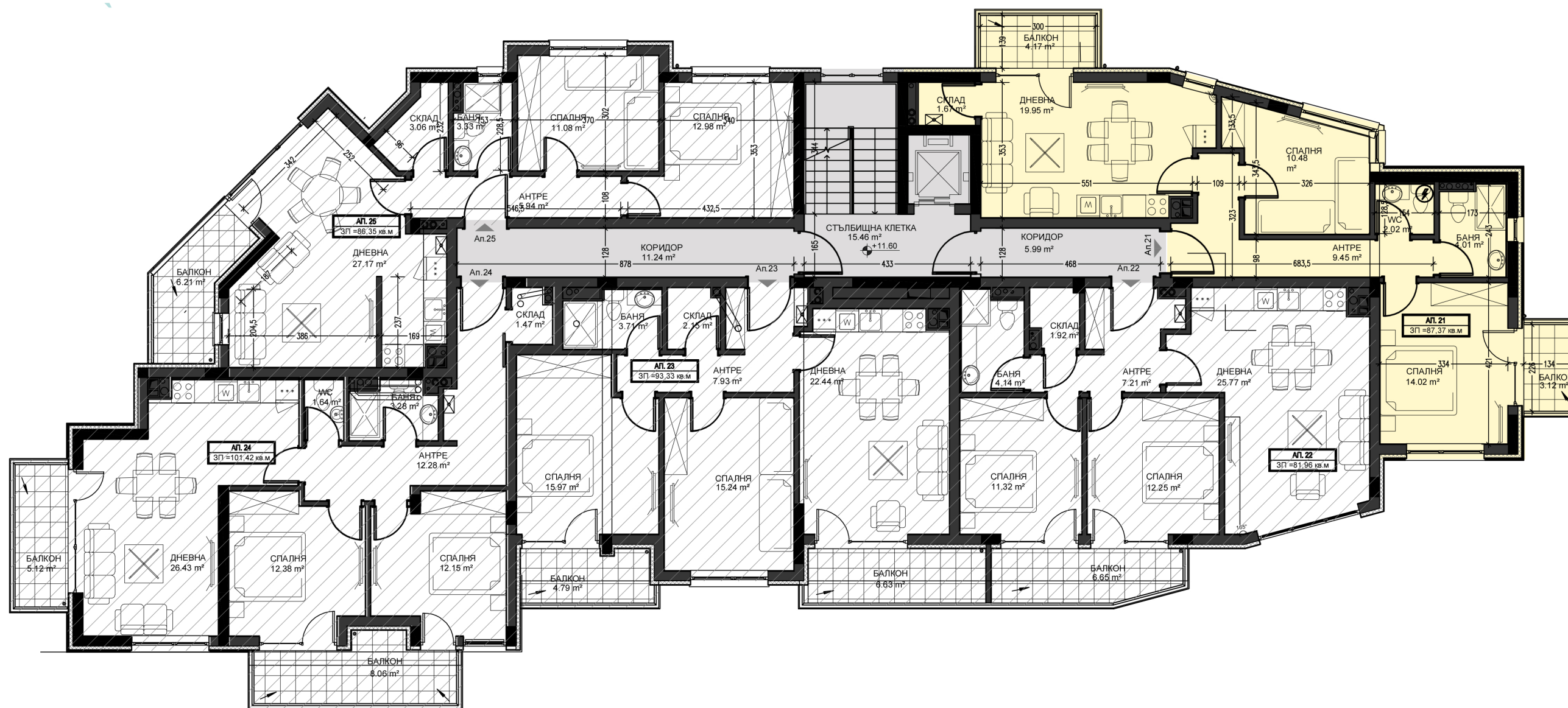
ПЛАН КОТА +8,70



A modern, multi-story apartment building with a mix of white, brown, and dark grey facade panels. The building features large windows, balconies with glass railings, and rooftop gardens. The scene is set against a clear blue sky with some light clouds. In the foreground, there is a well-maintained lawn with small trees and shrubs. A semi-transparent white banner is overlaid across the middle of the image, containing the text 'ETAJK 5'.

ETAJK 5

Жилищна сграда с подземен гараж "Forest view" - кв. "Горна баня"



| Тип | Брой спални | Застроена площ (кв.м) | Застроена площ бруто (кв.м) |
|--------|-------------|-----------------------|-----------------------------|
| Ап. 21 | 2 | 87,37 | 99,09 |

ПЛАН КОТА +11,60



A modern, multi-story apartment building with a mix of white, brown, and dark grey facade panels. The building features large windows, balconies with glass railings, and rooftop gardens. The scene is set against a clear blue sky with some light clouds. In the foreground, there is a well-maintained lawn with small trees and shrubs. A semi-transparent white banner is overlaid across the middle of the image, containing the text 'ПАРКОМЕСТА' in a bold, dark green font.

ПАРКОМЕСТА

Жилищна сграда с подземен гараж "Forest view" - кв. "Горна баня"

| Тип | Застроена площ (кв.м) | Застроена площ бруто (кв.м) |
|-------|-----------------------|-----------------------------|
| ПМ 1 | 18,00 | 34,74 |
| ПМ 2 | 18,00 | 34,74 |
| ПМ 7 | 12,50 | 24,12 |
| ПМ 8 | 12,50 | 24,12 |
| ПМ 9 | 12,50 | 24,12 |
| ПМ 10 | 12,50 | 24,12 |
| ПМ 11 | 12,50 | 24,12 |
| ПМ 12 | 11,90 | 22,96 |
| ПМ 13 | 14,35 | 27,69 |
| ПМ 14 | 12,50 | 24,12 |
| ПМ 15 | 11,90 | 24,12 |
| ПМ 18 | 13,12 | 25,32 |
| ПМ 19 | 13,25 | 25,57 |

