

brera
medical technologies

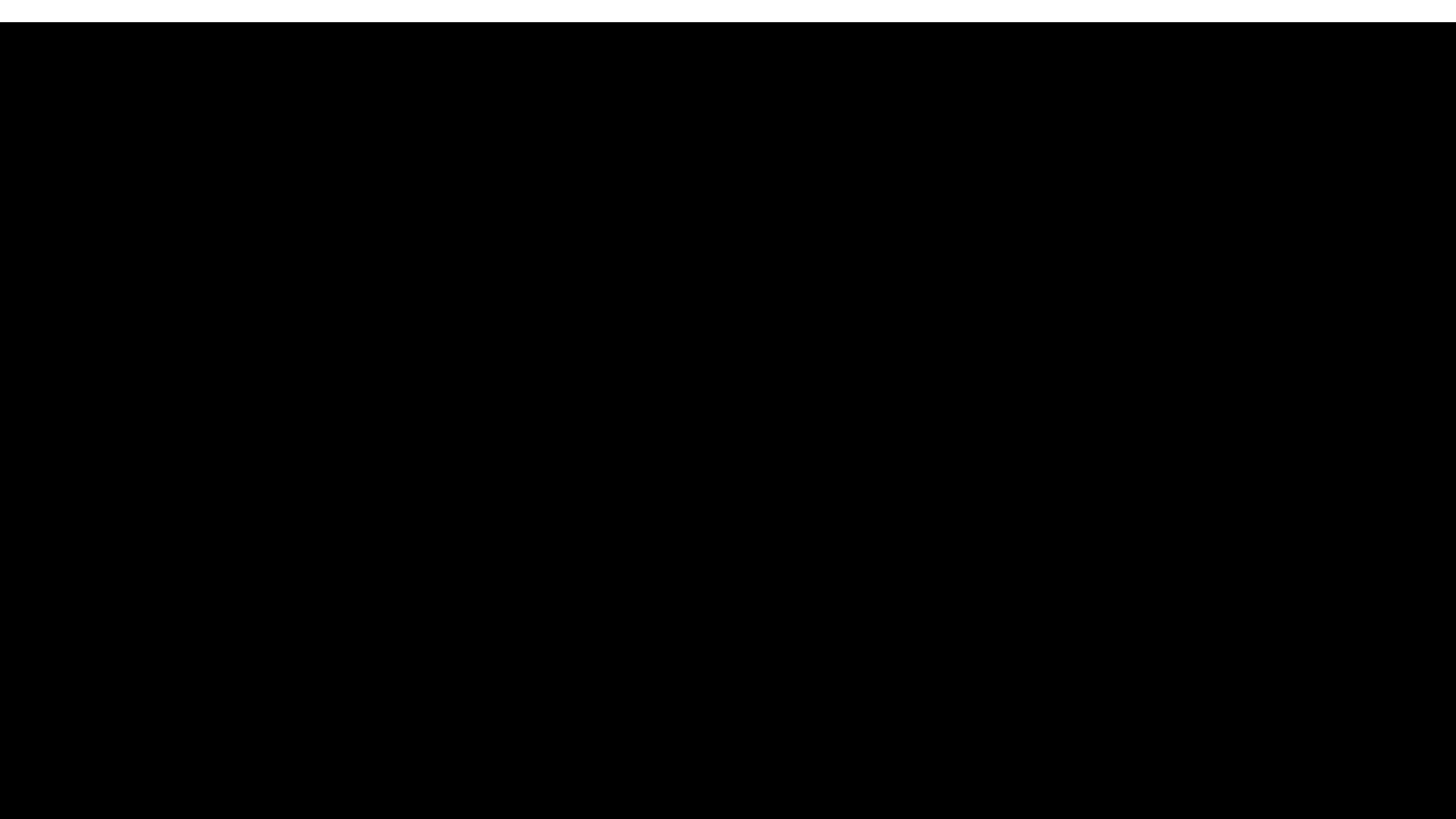
SGP
www.suplidor.com.mx

JOVENA®



CE
1370

TOTAL SKIN REGENERATION



JOVENA

UN INTEGRADOR
BASADO EN EL SISTEMA
EN DOS ENERGÍAS

RF DIATERMOCONTRACTION®
PLASMA FRACCIONADO®

PARA LA REGENERACIÓN DE LA PIEL



JOVENA

PLATAFORMA BIO-REGENERATIVA

JOVENA® ADOPTA UN ENFOQUE EXCLUSIVO PARA LA REGENERACIÓN DE LA PIEL AL INCORPORAR DOS MODALIDADES PATENTADAS EN UN SOLO DISPOSITIVO.

PLASMA FRACTIONAL® PARA EL REJUVENECIMIENTO DE LA PIEL Y LA MICROGIRUGÍA MÍNIMAMENTE INVASIVA Y

RF DIATERMOCONTRACTION® PARA ALCANZAR CAPAS DÉRMICAS MÁS PROFUNDAS Y MÚSCULOS.



SGP
www.suplidor.com.mx

brera
medical technologies

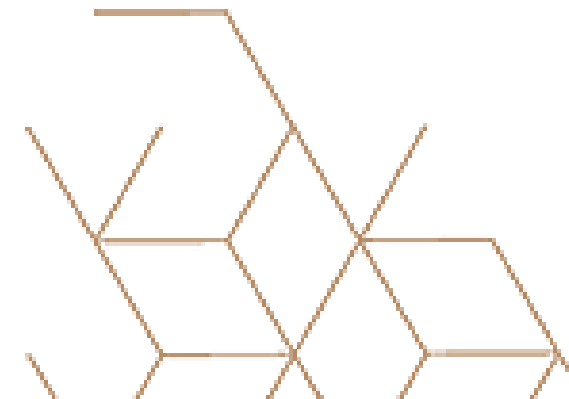
PARA UN TRATAMIENTO COMPLETO DE REGENERACIÓN
DE LA PIEL.
JOVENA® OFERECER

**Rejuvenecimiento
Epidérmico**

**Remodelación
Dérmica Profunda**

**Restauración
Muscular**

4 MÓDULOS DIFERENTES, ESPECÍFICAMENTE DISEÑADOS PARA MAXIMIZAR LOS RESULTADOS DEL TRATAMIENTO Y MINIMIZAR EL TIEMPO DE INACTIVIDAD



RF bQUAD®



TREATMENT
AREA ~12,25 cm²



4 BIPOLAR
HEMISPHERICAL
ELECTRODES



NO RETURN
ELECTRODE



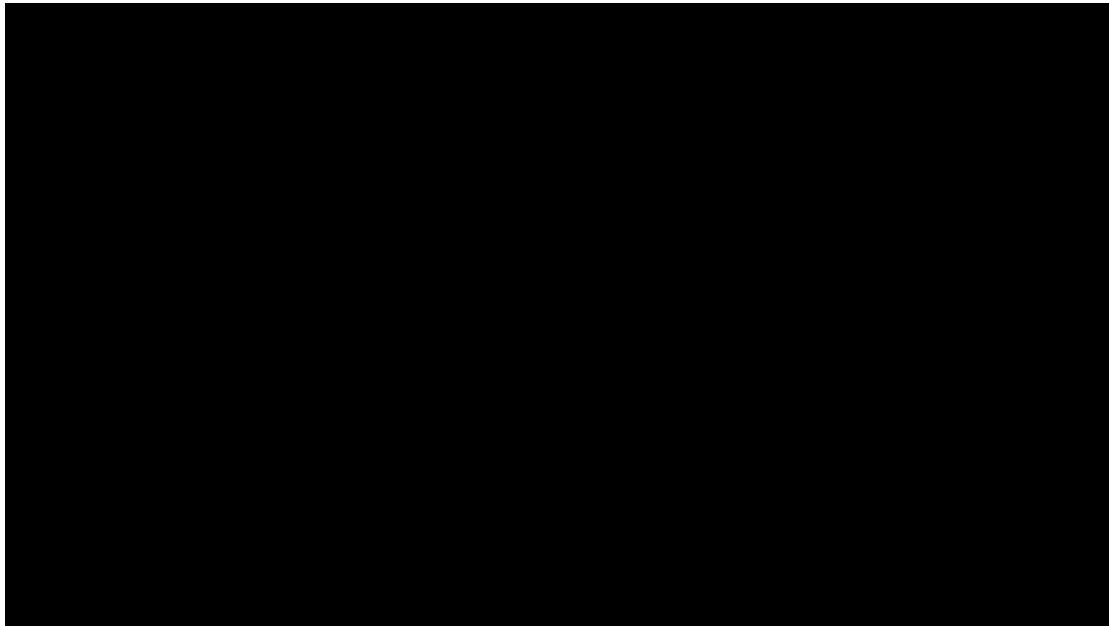
OPTIMIZED
HEAT
DIFFUSION

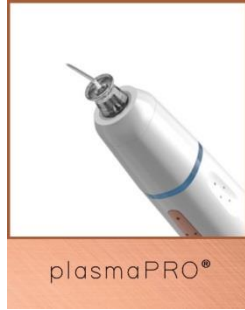
FaceStim[®]

- UNA COMBINACIÓN SINCRÓNICA DE DIATERMIA RF JUNTO CON CONTRACCIONES MUSCULARES (DIATERMOCONTRACTION[®]) PARA PROMOVER EL ESTIRAMIENTO, REAFIRMACIÓN Y TONIFICACIÓN DE LA PIEL.
- EL PULSO DIATÉRMICO DE RF, GRACIAS A SUS PROPIAS CARACTERÍSTICAS BIO-RECONOCIDAS, PRODUCE UN RECLUTAMIENTO MASIVO DE FIBRAS PRESERVANDO LA COMODIDAD SOBRESALIENTE DURANTE LA SESIÓN DE TRATAMIENTO.
- GEOMETRÍA RETICULAR PATENTADA PARA UNA DIFUSIÓN DEL CALOR OPTIMIZADA Y HOMOGÉNEA.
- RESTAURACIÓN MUSCULAR CON ENFOQUE DINÁMICO. **VENA**
- SIN ALMOHADILLA DE RETORNO

JOVENA

FaceStim. DIATERMOCOCONTRACTION®





plasmaPRO®



plasmaROLL®



plasmaTIP®

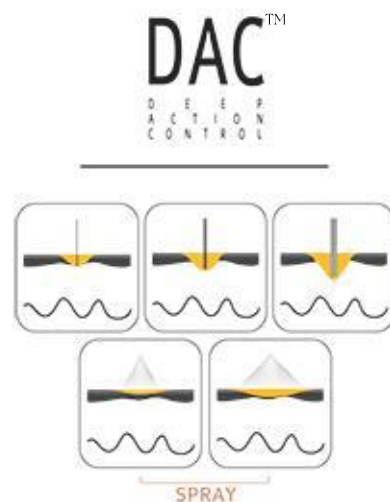
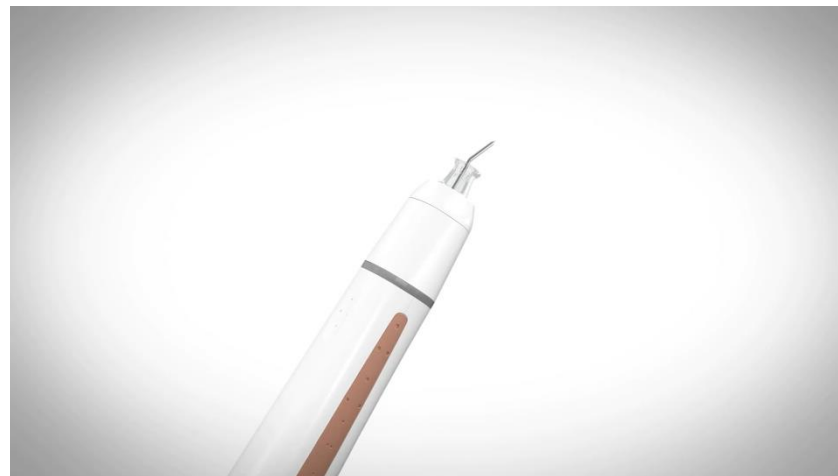
JOVENA®

LA EVOLUCIÓN DEL PLASMA® FRACTIONADO

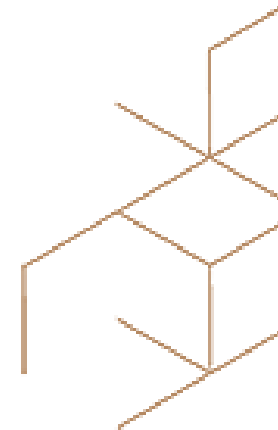
MICROCIRUGÍA MÍNIMAMENTE INVASIVO

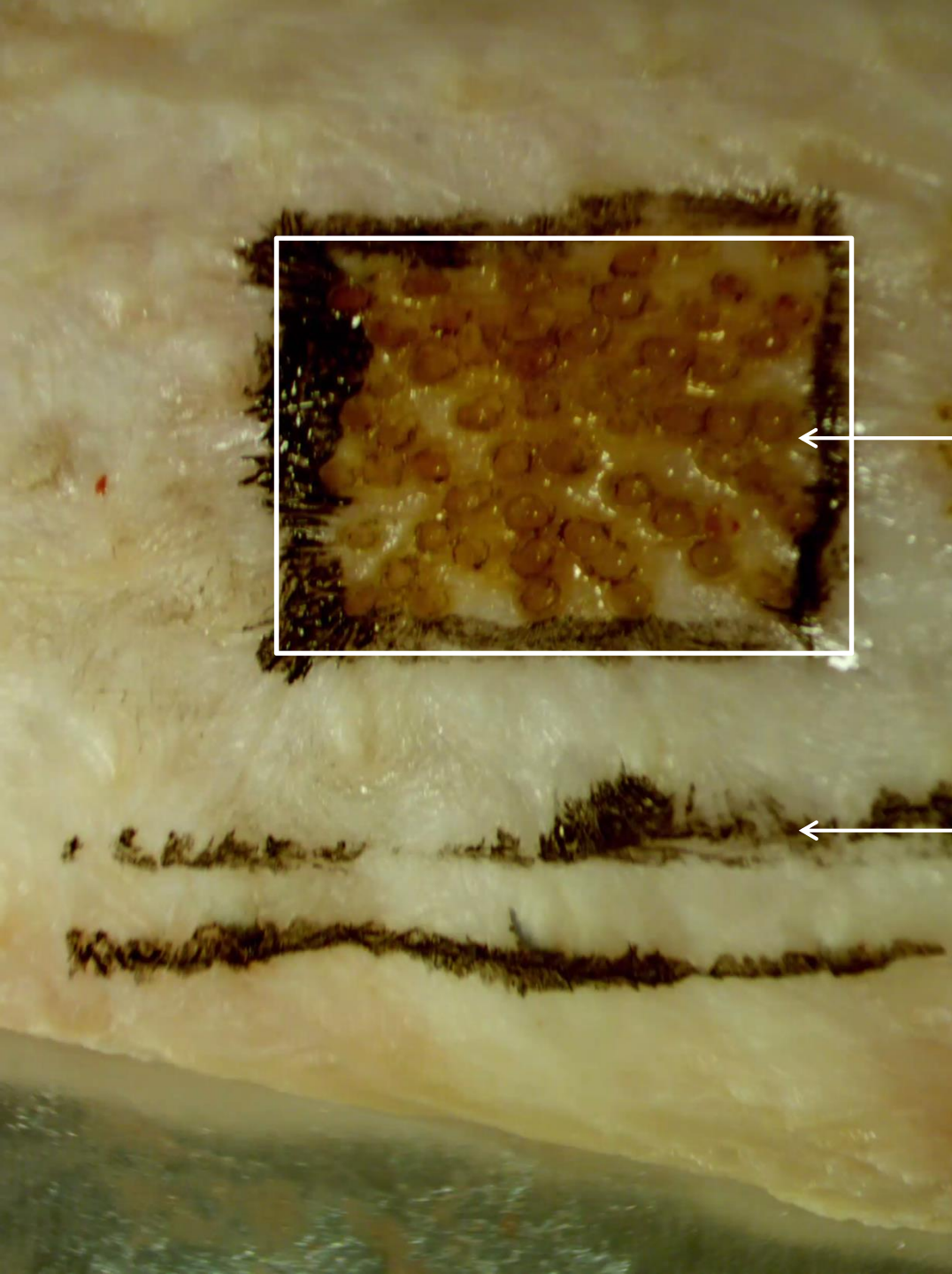
- EL OBJETIVO DEL PLASMA® FRACTIONADO ES LA SUBLIMACIÓN, EL ENCOGIMIENTO Y EL REFUERZO DE FIBROBLASTOS.
- PUNTOS DE CONTACTO A MEDIDA EN LA SALIDA NO ABLATIVA O ABLATIVA.
- PROGRAMA DE PUIVERIZACIÓN (SPRAY) INNOVADOR PARA ÁREAS DE TAMAÑO MEDIANO CON DAÑOS LIMITADOS PERO CON ALTA SUBLIMACIÓN.
- HERRAMIENTA DE REFERENCIA PARA TRATAMIENTOS PERIORBITARIOS (BLEFAROPLASMA®) Y LESIONES BENIGNAS MEDIANTE LA INTRODUCCIÓN DE

plasmaPRO™



DAC:
CONTROL
PROFUNDO
DE LA ACCIÓN





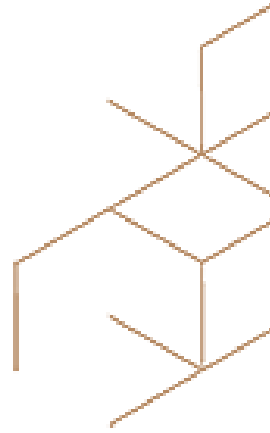
plasmaPRO™

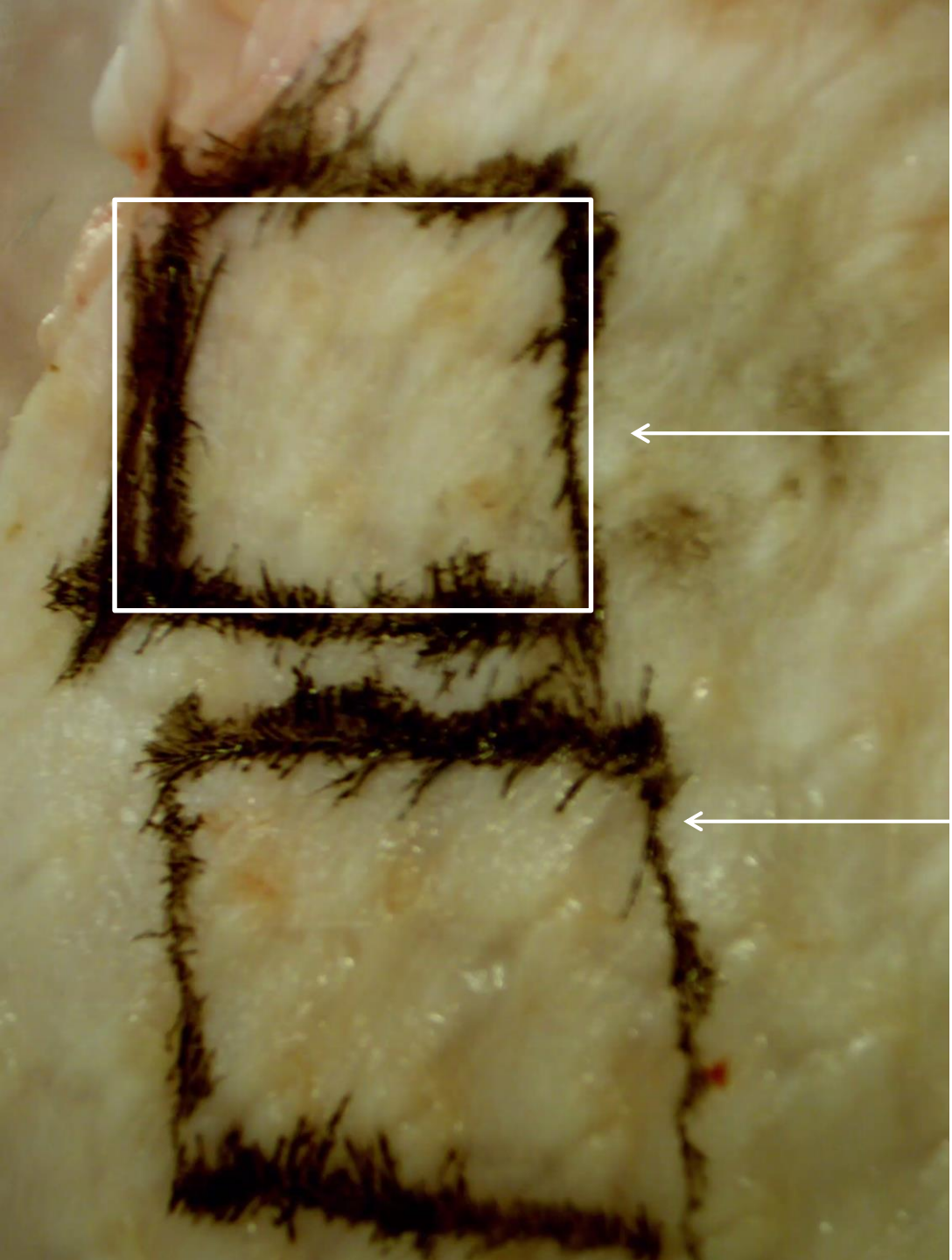
PLASMAGE®

- DAÑO TÉRMICO CLÁSICO
- RETRACCIÓN

JOVENA®

- DAÑO TÉRMICO REDUCIDO
- INCREÍBLE RETRACCIÓN





plasmaPRO™

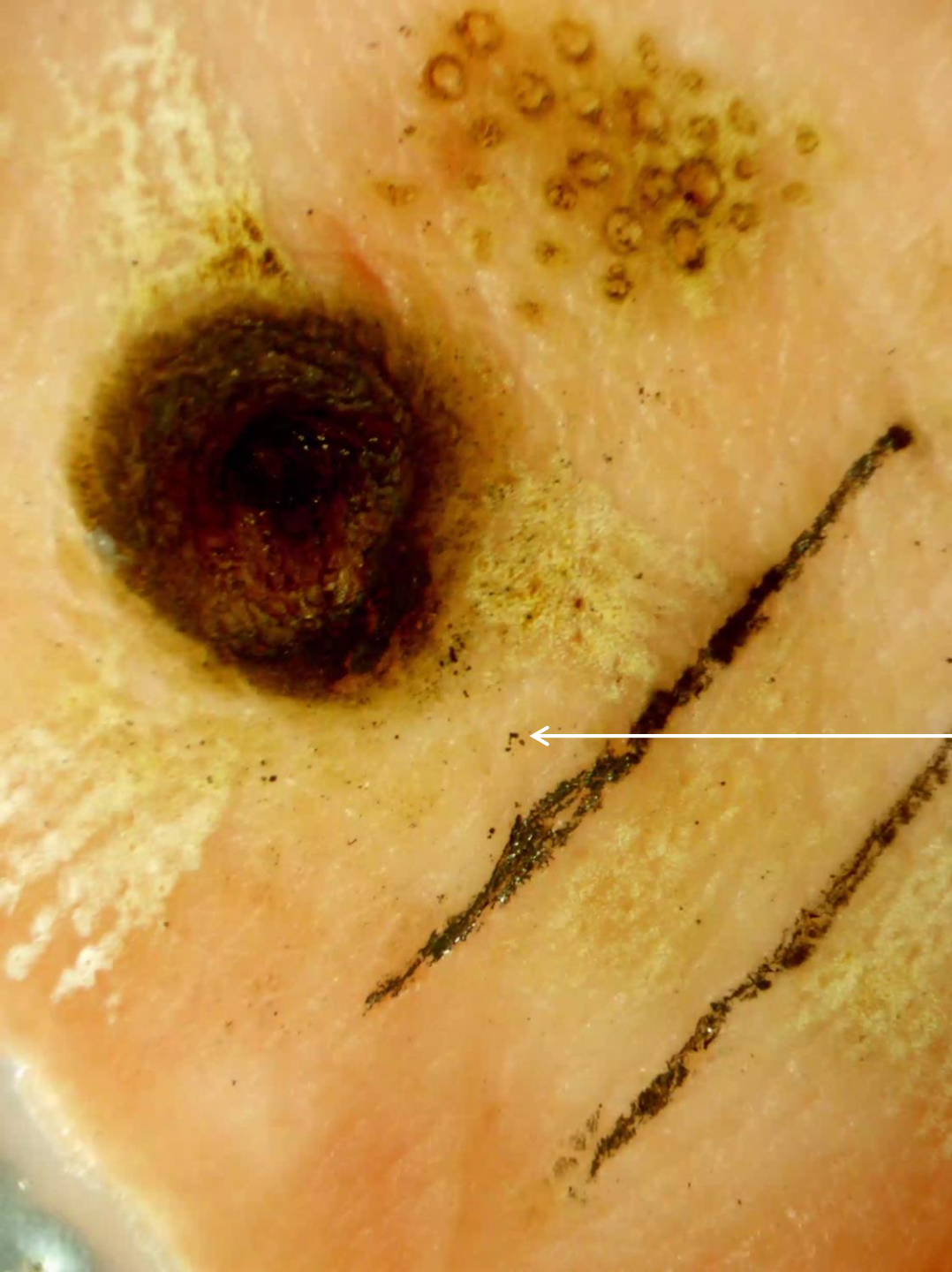
PLASMAGE®
CONFIGURACIÓN BLEFAROPLASMA®

JOVENA®

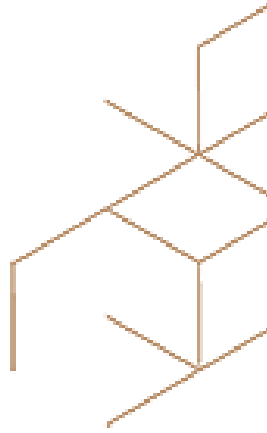


EN EL MISMO TEJIDO BIOLÓGICO
JOVENA MUESTRA UN DAÑO TÉRMICO
REDUCIDO CON RETRACCIÓN VISIBLE.





plasmaPRO™



JOVENA®



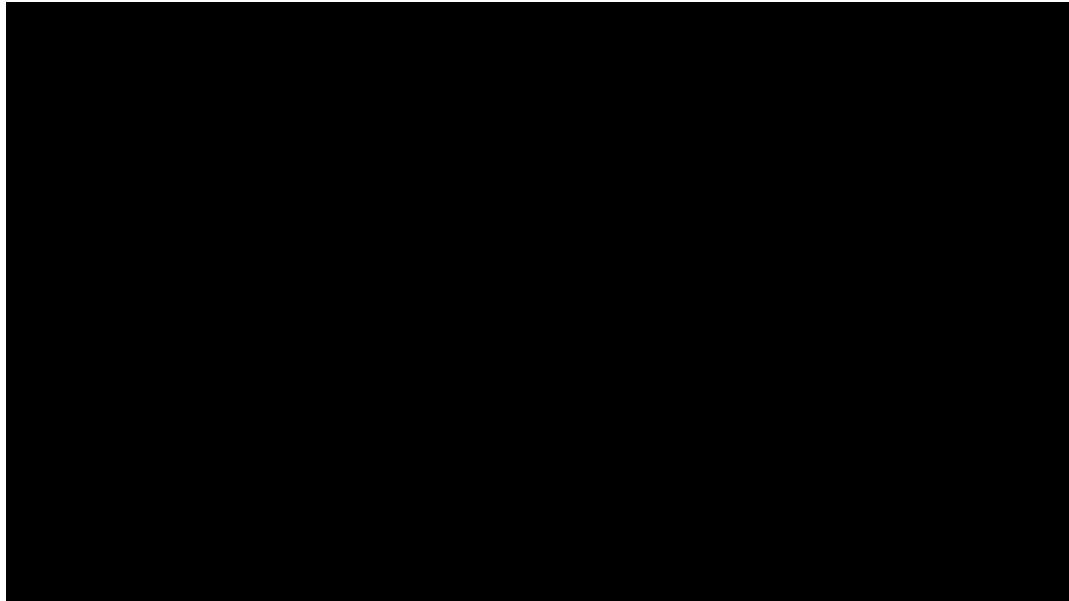
PROGRAMA DE PULVERIZACIÓN (SPRAY)
LIGERO P4
ABRASIÓN DEL ESTRATO
CÓRNEO/EPIDERMIS

CONTRACCIÓN NOTABLE A PESAR DE UN
DAÑO TÉRMICO IMPERCEPTIBLE



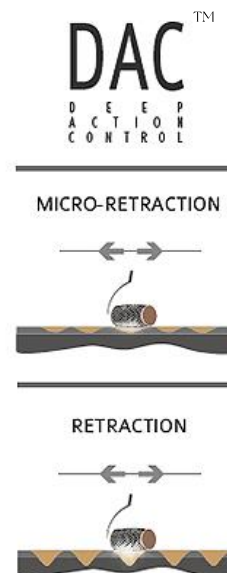
JOVENA

plasmaPRO™



REPAVIMENTACIÓN EPIDÉRMICA

- APLICADOR PLASMA® FRACTIONADO SUAVE Y SEGURO.
- CAPAS SUPERFICIALES DE LA PIEL.
- GENERA LA MICRORRETRACCIÓN CON UN TIEMPO DE INACTIVIDAD MÍNIMO.
- DISEÑADO PARA TRATAMIENTOS EN GRANDES ÁREAS DEL CUERPO, CARA, CUELLO Y ESCOTE.

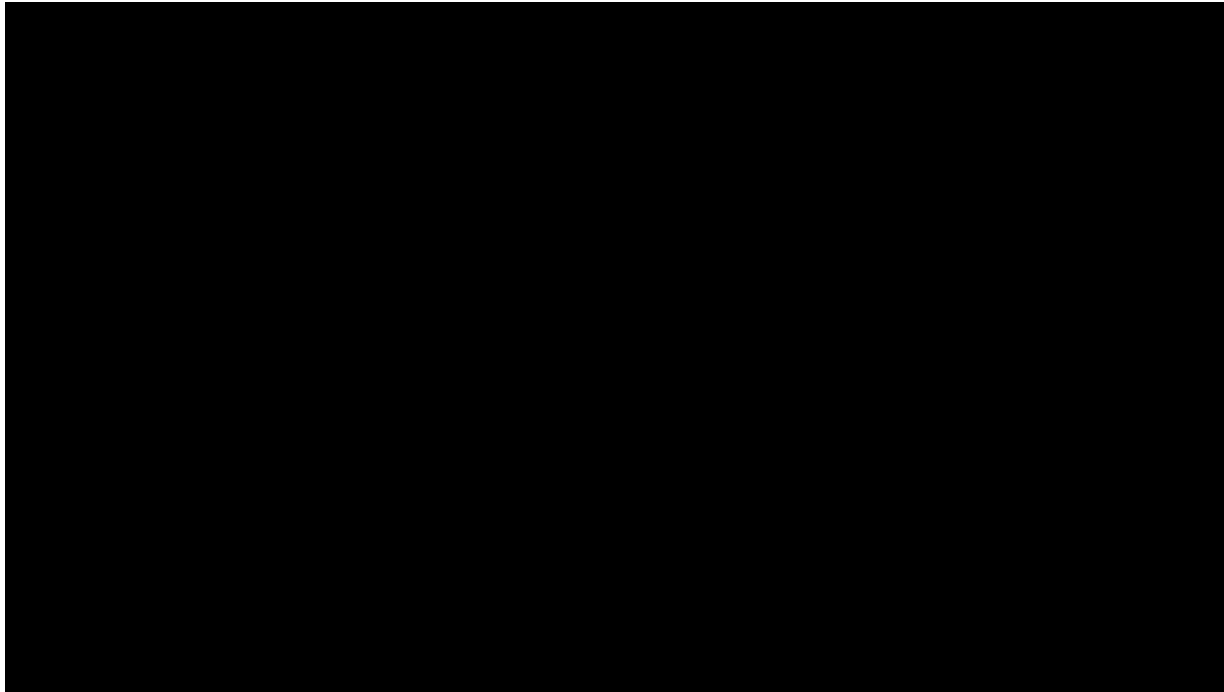


DAC:
CONTROL
PROFUNDO
DE LA ACCIÓN



JOVENA

plasmaROLL®



SGP
www.supidor.com.mx

DR DINKO KALITERNA
DERMATOLOGIST - CROATIA

brera
medical technologies

plasmaTIP®



SEGURA Y CONTROLADA ENTREGA DE PLASMA

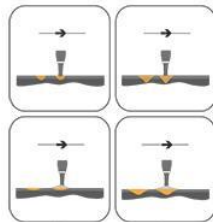
- PLASMA® FRACTIONADO PARA CONTRARRESTAR CUALQUIER FORMA DE ACNÉ: ACNÉ QUÍSTICO, ACNÉ VULGAR, OTROS.
- PUNTA DE AGUJA DESECHABLE ENCAPSULADA DISEÑADA PARA UN CONTROL MÁXIMO DEL DISPARO.
- CRISTAL COMO SISTEMA ESPACIADOR PARA DISTANCIA FIJA DE LA PIEL Y COMO AMPLIFICADOR DEL AIRE PARA UNA IONIZACIÓN CONSTANTE DURANTE LA SESIÓN.

DAC™
DIRECTIONAL
ACTION
CONTROL

SPOT

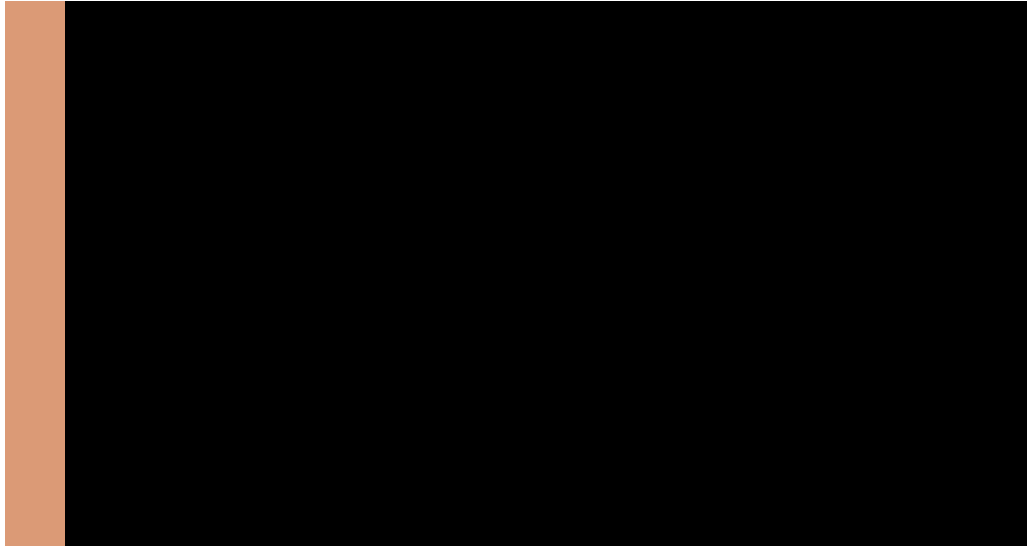


LINEAR



SPRAY

DAC:
CONTROL
PROFUNDO
DE LA ACCIÓN





FaceStim.

BQUAD DIATERMOCONTRACTION®

Facestim Protocolo

4 sesiones

Una vez a la semana ó con 10 días de diferencia

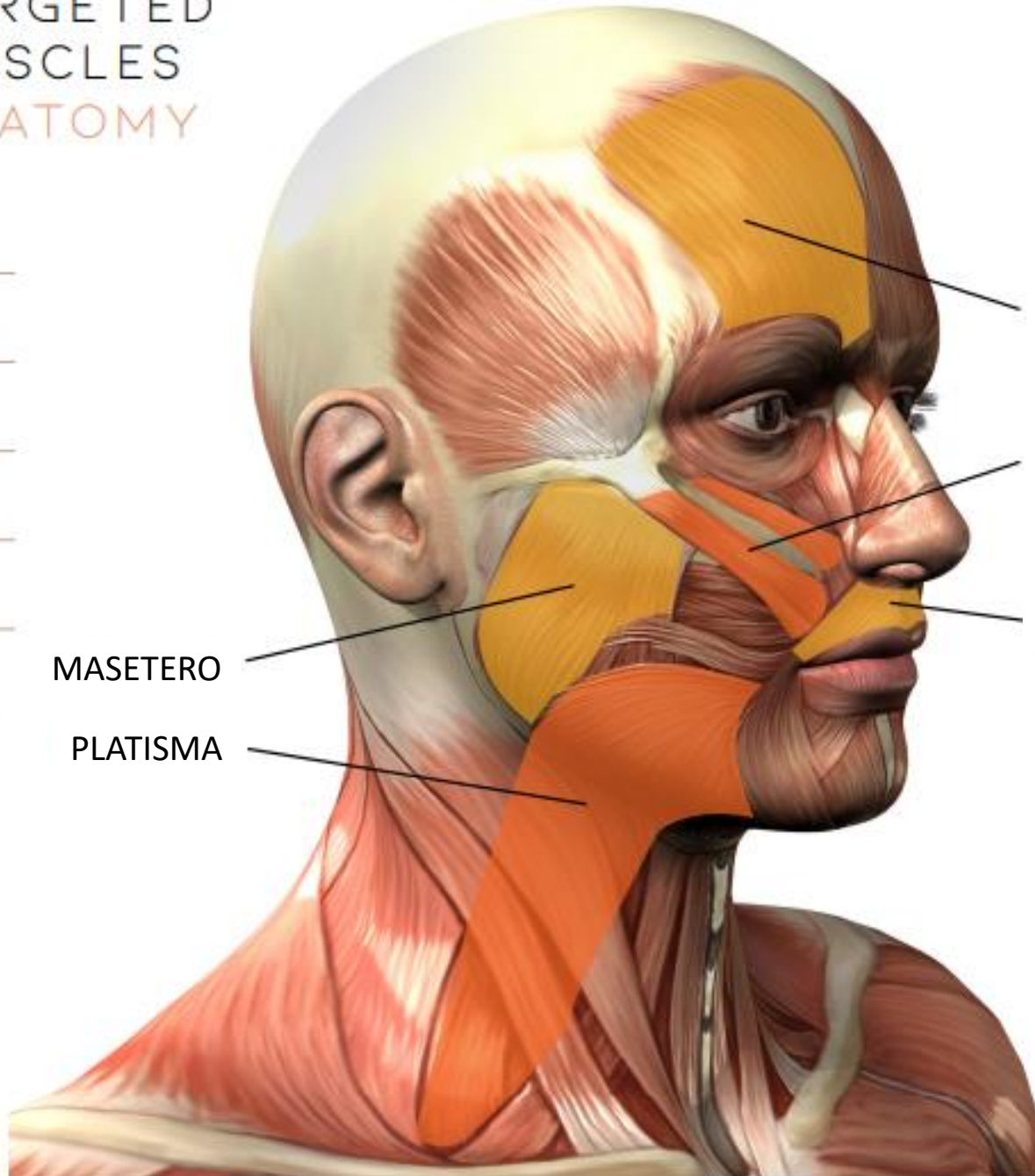
Mantenimiento a los 3 - 4 meses

Duración: 20 a 30 minutos

1. Drenaje linfático.
2. Adaptación y mapeo.
3. Selección de niveles de diatermia y contracción.

TARGETED
MUSCLES
ANATOMY

DIATERMOCONTRACTION®



FRONTAL

CIGOMÁTICO

ORBICULAR DE LOS LABIOS

MASETERO

PLATISMA



Efectos de la Diatermocontracción®

- Función en la prevención de la atrofia muscular y el rejuvenecimiento muscular (fortalecimiento, tonificación y modelado muscular).
- Rejuvenecimiento de la piel (síntesis de colágeno).

JOVENA



BQAD
DIATERMOCONTRACCIÓN[®]

ESTIRAMIENTO DE
LA MITAD DE LA CARA



Estiramiento de la mitad de la cara

Para comenzar:

- Diatermia Nivel 2

Para tratar el Cigomático:

- Diatermia Nivel 1
- Nivel de contracción 4
- Cadencia 2

Para tratar al ORBICULAR DE LOS LABIOS:

- Diatermia Nivel 1
- Nivel de contracción 4
- Cadencia 2

Para tratar el masetero:

- Diatermia Nivel 1
- Nivel de contracción 4
- Cadencia 2

Tiempo estimado: 10 minutos por cada lado



- 3 sesiones
- Nivel de diatermia: 2
- Nivel de contracción: 3
- Cadencia: 3



- 4 sesiones
- Nivel de diatermia: 2
- Nivel de contracción: 3
- Cadencia: 3



- 4 sesiones
- Nivel de diatermia: 3
- Nivel de contracción: 3
- Cadencia: 3



- 5 sesiones
- Nivel de diatermia: 3
- Nivel de contracción: 3
- Cadencia: 3



- 1 sesión
- Nivel de diatermia: 2
- Nivel de contracción: 3
- Cadencia: 2



- 1 sesión
- Nivel de diatermia: 3
- Nivel de contracción: 3
- Cadencia: 2



- 4 sesiones
- Nivel de diatermia: 2
- Nivel de contracción: 2
- Cadencia: 3



- 3 sesiones
- Nivel de diatermia: 3
- Nivel de contracción: 2
- Cadencia: 3





- 5 sesiones
- Nivel de diatermia: 3
- Nivel de contracción: 2
- Cadencia: 3



- 1ml de relleno después de las 5 sesiones



- 2 sesiones
- Nivel de diatermia: 2
- Nivel de contracción: 3
- Cadencia: 3



- 1 sesión
- Nivel de diatermia: 2
- Nivel de contracción: 3
- Cadencia: 3



BQUAD DIATERMOCONTRACCIÓN®

LEVANTAMIENTO DE CEJAS





Levantamiento De Cejas

Para comenzar:

- Diatermia Nivel 2

Para apuntar al frontal superior:

- Diatermia Nivel 1
- Nivel de contracción 3
- Cadencia 4

**Tiempo estimado: 5 minutos
para cada lado**

JOVENA

DIATERMOCONTRACCIÓN®



DR DINKO KALITERNA
DERMATOLOGIST - CROATIA

JOVENA

DIATERMOCONTRACCIÓN®



DR DINKO KALITERNA
DERMATOLOGIST - CROATIA



JOVENA

DIATERMOCONTRACCIÓN®



DR DINKO KALITERNA
DERMATOLOGIST - CROATIA





BQAD
DIATERMOCONTRACCIÓN[®]

REJUVENECIMIENTO
DEL CUELLO

Avoid the thyroid area

Rejuvenecimiento Del Cuello

Empezar con Diatermia



PASO 1

Para apuntar al área submandibular

- Diatermia Nivel 1
- Nivel de contracción 2
- Cadencia 4

PASO 2

Para apuntar al músculo platisma

- Diatermia Nivel 1
- Nivel de contracción 2
- Cadencia 4

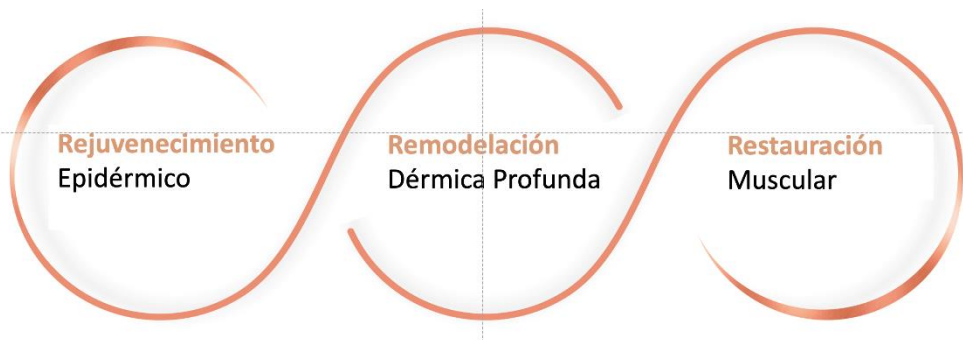
Tiempo estimado: 15 minutos por cada lado

JOVENA

DIATERMOCONTRACCIÓN®



DR IVA STOILOVA
DERMATOLOGIST - BULGARIA



Diatermocontracción® RESULTADOS:

- Forma más triangular.
- Menos asimetría.
- Bolsas de grasa malar reducidas.
- Reduce los pliegues nasolabiales.
- Mejillas más proyectadas y levantadas.
- Reduce las sombras de los lagrimales.
- Mejora la calidad de la piel.
- Se ocupa menos relleno si fuera necesario.
- Aspecto más natural.
- Combinación con la energía del Plasma de Jovena.

JOVENA



Protocolo del plasmaROLL®

Nivel de intensidad 5

Plasma® fraccionado DAC™

Retracción a nivel o microretracción.

**5 a 6 pasadas verticalmente, horizontalmente
estirando la piel.**

Punto final: manchas blancas.

Áreas:

Cara completa

Cuello

Escote

Manos

...





PLASMAROLL[®] REJUVENECIMIENTO DEL CUELLO

PARTE 1



JOVENA

PLASMA® FRACTIONADO



1 sesión



JOVENA

PLASMA® FRACTIONADO



1 sesión

JOVENA

PLASMA® FRACTIONADO



1 sesión



JOVENA

PLASMA® FRACTIONADO



1 sesión

DR. SVETA VASILEVA
AESTHETIC PRACTITIONER - SPAIN



JOVENA

PLASMA® FRACTIONADO



1 sesión



JOVENA



PLASMAROLL®
PARA ADMINISTRAR EL
ACNÉ

DR DINKO KALITERNA
DERMATOLOGIST - CROATIA

JOVENA[®]

PLASMA[®] FRACTIONADO



JOVENA[®]

PLASMA[®] FRACTIONADO



DR DINKO KALITERNA
DERMATOLOGIST - CROATIA



JOVENA[®]

PLASMA[®] FRACTIONADO



JOVENA[®]



PLASMAROLL[®]
PARA SECUELAS DE
ACNE

JOVENA[®]





ANTES DEL TRATAMIENTO



UN MES DESPUÉS



JOVENA

PLASMA® FRACTIONADO



DR DINKO KALITERNA
DERMATOLOGIST - CROATIA

UN MES DESPUÉS





PLASMAPRO™

Protocolo en en modo Spray

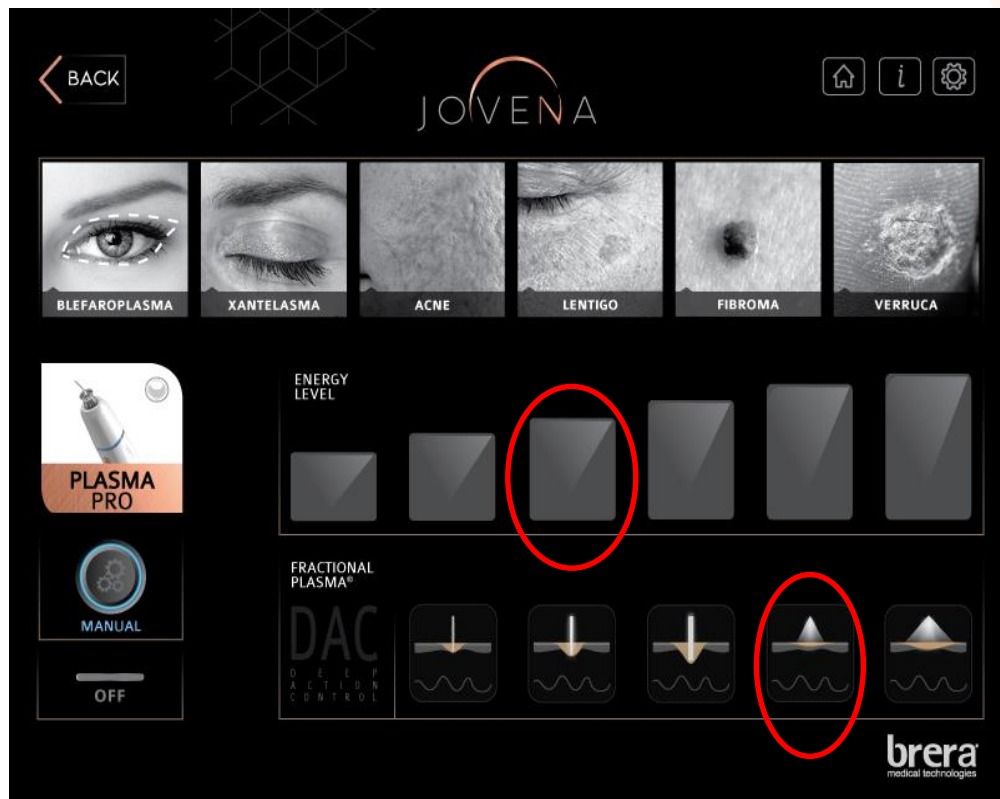
Fractional Plasma® DAC™ 4/5.

Movimientos lineales para cubrir
un área grande en poco tiempo

Punto final: manchas blancas.

JOVENA

plasmaPRO
DAC 4 NIVEL 3



DÍA 1
INMEDIATAMENTE DESPUÉS



DÍA 1
DESPUÉS DE 6 HORAS



DÍA 2



DÍA 3



DÍA 4



DÍA 6



DÍA 7



DÍA 8

PLASMA® FRACTIONADO



- 1 Sesión PlasmaPro
- CONFIGURACIÓN: MODEO SPRAY



PLASMA[®] FRACTIONADO



- 1 sesión PlasmaPro
- Ajustes: Blefaroplasma[®] y Modo Spray

PLASMA® FRACTIONADO



- 1 sesión PlasmaPro
- Configuración: "Modo Spray"

PLASMA® FRACTIONADO



- 1 sesión Modo Spray y PlasmaPro



JOVENA

PLASMA® FRACTIONADO



- 1 sesión
- Ajustes de Blefaroplastia +
- Modo de Spray de PlasmaPro



PLASMA® FRACTIONADO

- 1 sesión PlasmaPro
- Ajustes: Blefaroplasma®





PLASMATIP®

JOVENA

PLASMA® FRACTIONADO



1 sesión



JOVENA

PLASMA® FRACTIONADO



1 sesión





GRACIAS