

EnviroNize^{MD}
Réimaginer le nettoyage

ANOLYTETM

DÉSINFECTANT À USAGES MULTIPLES



Désinfectant | Assainissant |
Bactéricide | Virucide à large spectre
TUE 99,999 %
✓ Bactéries ✓ Virus ✓ Germes

Désinfection / Nettoyage
en profondeur
Demandes et processus

Vaporisateur prêt à l'emploi

Utilisez l'ANOLYTE^{MD} Multi-Usages d'EnviroNize[®] pour désinfecter toutes les surfaces à contacts très fréquents, les surfaces des établissements institutionnels, de conciergerie et de soins de santé, y compris les tables, les chariots, les portes d'entrée, les chaises, les comptoirs, les éviers, les équipements électroniques, les poignées de porte, les toilettes, les équipements, les accessoires, les zones d'attente et de réception, les zones/conteneurs de stockage, et presque toutes les surfaces lavables en contact avec les aliments et non nécessitant une désinfection.

- Désodorisant
- Sans parfum
- Sans alcool

COMMENCE À TUER
LES GERMES EN
1 MINUTE

L'ANOLYTE^{MD} d'EnviroNize[®] est un désinfectant / assainissant multi-usages, bactéricide et un virucide à large spectre. L'ANOLYTE^{MD} d'EnviroNize[®] est efficace contre, mais sans s'y limiter, le coronavirus humain (HCoV) de type adénovirus humain, Staphylococcus aureus, Pseudomonas aeruginosa et d'autres virus enveloppés et non enveloppés. Ce produit tue le coronavirus humain 229E et est susceptible de tuer le SARS-CoV-2 (le virus qui cause le COVID-19).

www.environize.ca | www.environize.us
877.432.8548 - ENVIRONIZE

DÉSINFECTER

ZONES CRITIQUES

ENVIRONNER LES PRODUITS

COMMENT S'INSCRIRE

ANOLYTE^{MD} EnviroNize[®]

- **EST UNE SOLUTION CONCENTRÉE et ACTIVÉE ÉLECTRO-CHIMIQUEMENT**, riche en oxygène, dans laquelle les agents pathogènes ne peuvent pas survivre.
- **EST UNE SOLUTION ANTIMICROBIENNE PUISSANTE**, à la fois biodégradable et non accumulable.
- L'ingrédient actif clé, l'acide hypochloreux, est une molécule naturelle synthétisée à partir d'une solution électrolysée de sel et d'eau.
- **N'EST-IL PAS RÉGLEMENTÉ**, solution à pH neutre
- **PEUT PÉNÉTRER** les parois cellulaires des micro-organismes pathogènes
- **EST ÉLEVÉ EN SOLUTION ORP** (ORP supérieur à +900 mV)
- **ATTAQUE UN ENSEMBLE D'ORGANISMES MICROBIEN**, un processus qui est chimiquement sélectif sans effets secondaires toxiques ou mutanogènes pour les formes de vie supérieures.
- **EST SÉCURITAIRE** lorsqu'il est utilisé autour des plantes, des animaux et de la vie marine ou humaine
- **EST UNE SOLUTION DURABLE ET RESPECTUEUSE DE L'ENVIRONNEMENT**

DÉSINFECTER toutes les surfaces fréquemment touchées

- Chaises
- Chariots
- Comptoirs, tables
- Poignées de porte et de tiroir
- Équipements électroniques
- Éviers, toilettes, salles d'eau
- Zones d'attente / réception
- Installations de stockage
- Portes d'entrée
- Équipements, accessoires
- Endroits lavables avec contact alimentaires et non alimentaires



En Apprendre Davantage



Solutions ANOLYTE^{MD} d'EnviroNize[®]



Serviettes en microfibres à code de couleur vert ANOLYTE^{MD} d'EnviroNize[®]

EMPÊCHE LA CONTAMINATION CROISÉE



En Apprendre Davantage



PULVÉRISER toutes les surfaces non poreuses à fort trafic en utilisant ANOLYTE^{MD} d'EnviroNize[®]

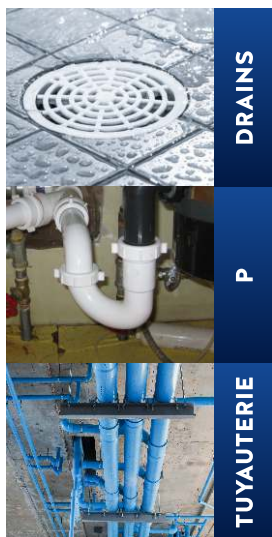


ATTENDEZ. ANOLYTE^{MD} d'EnviroNize[®] commence à travailler au contact. Suivez les instructions sur l'étiquette pour les temps d'assainissement spécifiques ou laissez agir sur les surfaces jusqu'à 10 minutes pour une désinfection complète.



ESSUYEZ pour sécher toutes les zones désinfectées à l'aide d'une serviette en **microfibre Anolyte EnviroNize à code de couleur vert.**

Comment NETTOYER et DÉSINFECTER les siphons en P | Vidanges | Tuyauterie



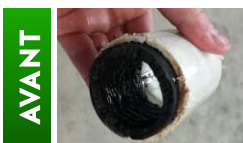
DRAINS

P

TUYAUTERIE

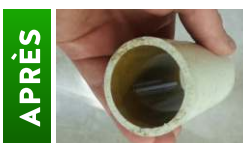
Siphons en P | Drains | Tuyauterie - Un terreau idéal pour les bactéries NE PAS DILUER. PRÊT À L'EMPLOI

1. Drains principaux: versez lentement 1 000 ml de **Catholyte d'EnviroNize[®]** dans chaque drain et attendez 5 minutes pour que le **Catholyte d'EnviroNize[®]** s'active avec l'eau dans le réservoir du piège en P puis répétez le processus en versant lentement 1000 ml **L'ANOLYTE^{MD} d'EnviroNize[®]** dans le même drain et attendez 5 minutes pour que **L'ANOLYTE^{MD} d'EnviroNize[®]** s'active avec l'eau dans le réservoir du siphon en P du drain
2. Répétez l'étape 2 pour chaque drain principal et répétez le processus de l'étape 2 une fois par semaine
3. **Éviers, lavabos et drains d'urinoir:** versez lentement 500 ml de **Catholyte d'EnviroNize[®]** dans chaque drain et attendez 5 minutes pour que le **Catholyte d'EnviroNize[®]** s'active avec l'eau dans le réservoir du siphon en P puis répétez le processus en versant lentement 500 ml **L'ANOLYTE^{MD} d'EnviroNize[®]** dans le même drain et laissez 5 minutes pour que **L'ANOLYTE^{MD} d'EnviroNize[®]** s'active avec l'eau dans le réservoir du siphon en P du drain
4. Répétez l'étape 2 pour chaque évier, lavabo et drain d'urinoir et répétez le processus de l'étape 2 une fois par semaine



AVANT

ANOLYTETM
DÉSINFECTANT À USAGES MULTIPLES



APRÈS

NETTOYAGE EN PROFONDEUR

ZONES CRITIQUES

ENVIRONNER LES PRODUITS

COMMENT S'INSCRIRE

Catholyte^{MD} d'Environize
UNE ÉTAPE IMPORTANTE
SI LA SURFACE N'A PAS
ÉTÉ NETTOYÉE EN
PROFONDEUR
AUPARAVANT.

- Il s'agit d'une solution à base d'eau **DETERGENT ALCALIN SANS PHOSPHATE** à pH élevé de 10 à 13.
- **PRÉPARE LES SURFACES DURES NON POREUSES** l'application de désinfection.
- **ÉLIMINE LES RÉSIDUS DE SURFACE DE CONTACT** tels que les résidus organiques et les pesticides (BIOFILM) qui empêchent un nettoyage et une désinfection efficaces.
- **UTILISÉ COMME NETTOYEUR DE DRAIN** pour empêcher les drains de se boucher en émulsifiant les graisses qui collent aux tuyaux d'évacuation et dans les siphons en P des éviers.
- **UTILISÉ COMME ADDITIF DANS LA LESSIVE ET LE NETTOYAGE DES TAPIS** afin de permettre un nettoyage en profondeur des tissus tissés et des fibres de tapis très sale et difficile à éliminer.

NETTOYAGE EN PROFONDEUR
toutes les surfaces
fréquemment
touchées

- Chaises
- Chariots
- Comptoirs, tables
- Poignées de porte et de tiroir
- Équipements électroniques
- Éviers, toilettes, salles d'eau
- Zones d'attente / réception
- Installations de stockage
- Portes d'entrée
- Équipements, accessoires
- Endroits lavables avec contact alimentaires et non alimentaires



En Apprendre
Davantage



Solutions
Catholyte^{MD}
d'Environize



Serviettes
en microfibres
à code de couleur
bleu Catholyte^{MD}
d'Environize

EMPÊCHE LA
CONTAMINATION
CROISÉE



En Apprendre
Davantage



PULVÉRISER toutes
les surfaces dures
non poreuses qui
nécessitent un
nettoyage en
profondeur avant la
désinfection.



ATTENDEZ.
Catholyte^{MD}
d'Environize
commence à travailler
au contact. Pour un
nettoyage en
profondeur, laisser agir
jusqu'à 5 minutes sur
la surface.



ESSUYEZ pour sécher
toutes les zones
traitées à l'aide d'une
serviette en
microfibre
Catholyte^{MD}
d'Environize à code
de couleur **bleu**.

Recharge et distribution - Améliorez votre rentabilité



Envir^oNizer^{MD}
POMPE SANS AIR

RECHARGE À PARTIR D'UN PLUS GRAND SKU :
20L | 4L | 1L



En Apprendre
Davantage

DISTRIBUTEURS DE SOLUTIONS DE LAVAGE HYGIËNIQUE NETTOYANTES

Installez des stations de nettoyage des mains rechargeables



En Apprendre Davantage

COMPARER : Comment améliorer le résultat net
LA GRANDE DIFFÉRENCE DE PERFORMANCES | CONCEPTION | DES ÉCONOMIES



Autres marques

Aucun remplacement
Pas de recyclage
Gaspiller 10 à 15 % de la solution
Coûteux à recharger (cartouche propriétaire)

EnviroNize®

Nettoie, Apaise, Vitalise, Rafrâchit, Revigore
Recharge à partir d'un contenant plus grand et plus économique
Élimine le recyclage • Aucune cartouche propriétaire
Entièrement naturel • Certifié biologique • Sans alcool

Nettoyage et désinfection : protection supplémentaire DISPOSITIFS DE DÉPLOIEMENT DE SOLUTIONS

En Apprendre Davantage



Protection et protocoles supplémentaires : Zones au-delà des surfaces communes à contact élevé où les « protocoles de désinfection primaire » sont inaccessibles ou la zone est trop grande pour fournir une désinfection primaire appropriée

Fournit une couche de protection supplémentaire

La clé d'un nettoyage et d'une désinfection réussis est de s'assurer que les surfaces communes et les zones les plus touchées par la circulation soient correctement nettoyées et désinfectées régulièrement. Les zones où les protocoles de nettoyage et de désinfection tactiles ne peuvent pas être atteints ou mis en œuvre de manière adéquate nécessitent une couche de protection supplémentaire. Ces zones sont classées comme suit :

1. Difficile à atteindre en dehors des zones de contact fréquentes
2. Surfaces irrégulières rendant les surfaces tactiles courantes difficiles à désinfecter.

POSTES DE TRAVAIL / ZONES D'ATTENTE



EnviroNizer Electrostatique

DIFFICILES À ATTEINDRE / ZONES GÉNÉRALES



EnviroNize ULV

ÉLECTRONIQUE



EnviroNize UltraMax

DÉSINFECTANTS



EnviroNize ANOLYTE