



# ¿CÓMO ACTUAR ANTE UN ACCIDENTE?

ALUMNOS QUE ASISTEN A LA CATEQUESIS  
DE LA PARROQUIAS



**1a**

En **accidentes que impliquen riesgo de vida** (urgencias o emergencias) o cuando el accidentado no pueda movilizarse por sus propios medios, **llamar al servicio de emergencias** y realizar la **Denuncia de Accidente en la web o telefónicamente con nuestro Call de Asistencia 24hs.**

**1b**

De otro modo, en **accidentes leves o moderados** completar el **Formulario de Denuncia en la web, Formulario Pre Impreso o con nuestro call de Asistencia 24hs.**, ellos brindaran asesoría médica para informar donde se encuentra el prestador mas cercano.

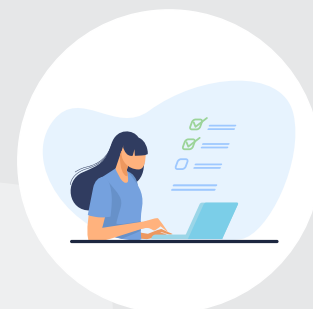


**2**

Una vez que el accidentado ingresa al centro asistencial, con la sola presentación de la denuncia, se realizan las prácticas necesarias **sin desembolso de dinero (\*).**

**3**

Todo el proceso de atención es monitoreado por nuestro Call de Asistencia 24hs para asegurar la máxima calidad del servicio. El mismo realiza las autorizaciones, derivaciones y acompañamiento de todo el proceso de atención del accidentado.



## CON TU DENUNCIA PODES DIRIGIRTE :

### **CENTRO MÉDICO COMFYE**

Laprida 637 - S.M.T. 0381 4313118


Atención: Lun a Vier de 8 a 20 hs

### **SANATORIO 9 DE JULIO**

San Juan 546 - S.M.T.

Atención Guardia: 24 hs

POR TRÁMITES COMO : SALIDAS / VIAJES

 **+54 9 381 641 5851**  
administracion@comfye.com

**SERVICIO DE EMERGENCIAS:**  
**24 HS LOS 365 DIAS DEL AÑO**

EMERGENCIAS MÉDICAS  
**0810 888 4689**

MANDANOS TU UBICACIÓN PARA LOCALIZARTE :  
 **+ 54 381 664 6917**

**REALIZA TU DENUNCIA  
EN NUESTRA WEB:**

[www.comfye.com](http://www.comfye.com)



Escaneá el código QR.  
Carga tu denuncia en el momento.

**REALIZA TU DENUNCIA  
CON NUESTRO PERSONAL:**

CALL DE ASISTENCIA 24hs.  
**0810 444 0124**

ASISTENCIA   
**+ 54 381 554 5154**