

Vorlage für Deine Fingerabdrücke - Anleitung

Dich trennen nur noch drei Schritte davon, die individuelle Analyse Deiner Fingerabdrücke zu erhalten. Dir steht aber auch eine Video-Anleitung zur Verfügung: <https://youtu.be/AOYxeuZJ0zQ>

1. Schritt

WICHTIG: Bitte die Platzierung der Fingerabdrücke auf der Vorlage korrekt ausfüllen, da sonst das Ergebnis verfälscht wird!

1. Möglichkeit:

Bitte nimm ein weißes Blatt Papier und färbe mit Zeichenkohle (Schreibwarengeschäft) eine Fläche ein. Die nachstehende Reihenfolge sollte bei jedem Finger einzeln vorgenommen werden. Starte mit dem Daumen und bewege die Fingerkuppe leicht in der Kohlefläche hin und her. Es sollte der gesamte Fingerabdruck mit Farbe bedeckt sein. Nun nimmst Du Tesafilm und legst die Klebefläche auf den eingefärbten Fingerabdruck. Der Tesastreifen wird nun etwas angedrückt, bevor Du ihn abziehst und in die entsprechende Lücke der Vorlage klebst. Zur Sicherheit sollte bei postalischem Versand über alle senkrecht angeordneten Klebestreifen jeweils ein waagerechter langer Streifen geklebt werden, um alles nochmals zu fixieren.

2. Möglichkeit:

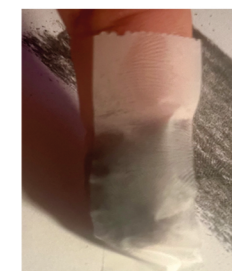
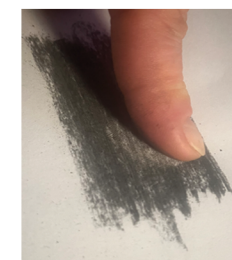
Mit einem Stempelkissen - weniger Farbe bringt bessere Ergebnisse - siehe Bilder.

2. Schritt

Diese ausgefüllte Vorlage kannst Du per Post oder eingescannt per Mail an mich senden. Sobald ich die Fingerabdrücke erhalten habe, erfolgt der Anruf zur Terminvereinbarung für unser Zoom-Meeting. Der Zoomlink wird dann per Mail zugeschickt.

3. Schritt - Zoom-Meeting

Die Analyse erfolgt anhand der mir zugesandten Fingerabdrücke. Bitte nimm Dir zwei Stunden Zeit, um Deine Lebensthemen (wie Deine ureigenen Potenziale und Deine Lebensaufgabe) kennenzulernen.



Lorem Ipsum



Vorlage für Deine Fingerabdrücke

	Daumen	Zeigefinger	Mittelfinger	Ringfinger	kleiner Finger
rechte Hand					
linke Hand					

Name und Anschrift: _____

Email: _____ Telefonnummer zur Terminabsprache: _____

Erkennen von derzeitigen Wesens- und Charaktermerkmalen und damit verbundenen Blockaden

Alle äußeren Einflüsse haben Dich geprägt. Die dadurch entstandenen spezifischen Wesens- und Charaktermerkmale zeigen sich in unterschiedlichen Aspekten. Dazu gehören die Mimik, Gestik und die Körpersprache. Aber auch im Gesicht und an den Händen zeigen sich Deine derzeitigen Wesens- und Charaktermerkmale. Diese sind aber alle variabel und man kann immer nur den derzeitigen Stand Deiner jeweiligen Wesensmerkmale oder Blockaden bestimmen. Alles andere wären Prophezeiungen und die haben bei einem professionellen LifePrint-Coaching nichts zu suchen.

Oftmals ist es gerade im Coaching hilfreich, diese Blockaden oder eben auch die unterstützenden Merkmale im Bezug auf die Lebens-themen gemäß der Analyse der Fingerabdrücke aufzuspüren. Wenn Du das möchtest, dann fotografiere Deine Hände und sende diese ebenfalls, wie die Aufnahme deiner Fingerabdrücke, per Post oder Mail an mich. Im Zoom-Meeting werde ich dies einfließen lassen, damit Du einen schnelleren Zugang zu dem Plan Deiner Seele und den damit verbundenen übergeordneten Lebensthemen erhalten kannst.



Bitte die Hand locker auf den Tisch legen oder in der Luft halten. Die optimalen Lichtverhältnisse zum Fotografieren der ganzen Hand erhält man, wenn die Lichtquelle etwas oberhalb, aber seitlich von der Handfläche platziert wird. Am besten bei Tageslicht! Gern kann man auch einen dunklen Hintergrund wählen und mit dem Blitz arbeiten. Im Zoom-Meeting kann ich dann noch relevante Wesenseigenschaften, die ich im Gesicht oder an den Ohren erkennen kann, mit hinzunehmen.