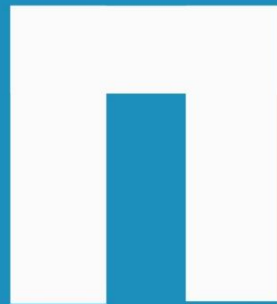


PVC · BOIS · ALUMINIUM

FENÊTRES · VOLETS ROULANTS · PORTES · PORTES DE GARAGE



**ART ET MESURE**

Portes, fenêtres, portails et volets

**PORTES À  
REPLISSAGE PVC**

# Revue des séries

Les dessins présentés dans ce catalogue sont indicatifs et présentent une vue de l'extérieur. En standard le bâton de maréchal est installé sur l'ouvrant sous l'angle 45 degrés.

## BASIC LINE



## ECONOMIC LINE



## NEW LINE EK



## FASHION LINE



## GLASS LINE



<b>REVUE DES SÉRIES</b>	<b>2</b>
<b>BASIC LINE</b>	<b>4</b>
<b>COULEURS</b>	<b>14</b>
<b>ECONOMIC LINE</b>	<b>16</b>
<b>COULEURS</b>	<b>26</b>
<b>NEW LINE EK</b>	<b>28</b>
<b>COULEURS</b>	<b>34</b>
<b>FASHION LINE</b>	<b>36</b>
<b>GLASS LINE</b>	<b>40</b>
<b>REPLISSAGES SPÉCIAUX</b>	<b>52</b>
<b>COULEURS</b>	<b>56</b>
<b>RENFORTS</b>	<b>58</b>
<b>VITRAGES</b>	<b>59</b>
<b>ORNEMENTS DÉCORATIFS</b>	<b>63</b>
<b>APPLICATIONS 3D EN INOX</b>	<b>70</b>
<b>BÂTONS DE MARÉCHAL</b>	<b>73</b>
<b>WISEURS</b>	<b>74</b>
<b>CHATIÈRE</b>	<b>74</b>
<b>ENTRÉE DE BOÎTE AUX LETTRES</b>	<b>75</b>



**BASIC LINE**

# BASIC LINE

Groupe de panneaux de porte thermoformés en PVC (blanc) et en ABS (plaxages). L'ABS est un matériau très résistant aux chocs et aux expositions aux rayons solaires UV. Il possède de hautes caractéristiques thermiques et en même temps ne se déforme pas suite à des changements de températures. Ces deux matériaux sont de haute qualité et ont une longue tenue dans le temps. La série Basic Line s'adapte aussi bien à un design moderne que classique.

## PARAMÈTRES:

- + dimensions standard 850 x 2000 x 36/48 mm
- + un renfort étanche en contreplaqué 8mm
- + tous les modèles sont disponibles en plaxages et en couleur blanc ainsi que en couleur blanc crème teinté en masse RAL 9001;
- + 13 variantes de vitrage en standard: Thermofloat, VSG 3.3.1, Satinato, Chinchila blanc, Chin-chila brun, Mastercarre, Masterpoint, Stopsol brun, Delta transparent, Delta brun, Delta Mat, Crepi et Flutes.
- + possibilité d'utilisation des petits-bois incorporés (8,18,25mm) en couleurs: blanc RAL 9016, argenté, or, cuivre perlé RAL 8029, gris anthracite, chêne doré
- + le reste de couleurs de petits-bois plaxés et peints disponible pour la largeur 18 et 25 mm

**Attention:** Motif uniquement de 2 faces



# BASIC LINE

MODÈLES PRÉSENTÉS EN VUE DE L'EXTÉRIEUR

BL-01(2)



BL-01



BL-02(2)



BL-02(2)S



BL-02(8)



BL-02



BL-03(1)



BL-03



# BASIC LINE

MODÈLES PRÉSENTÉS EN VUE DE L'EXTÉRIEUR

BL-04(1)



BL-04



BL-05(1)



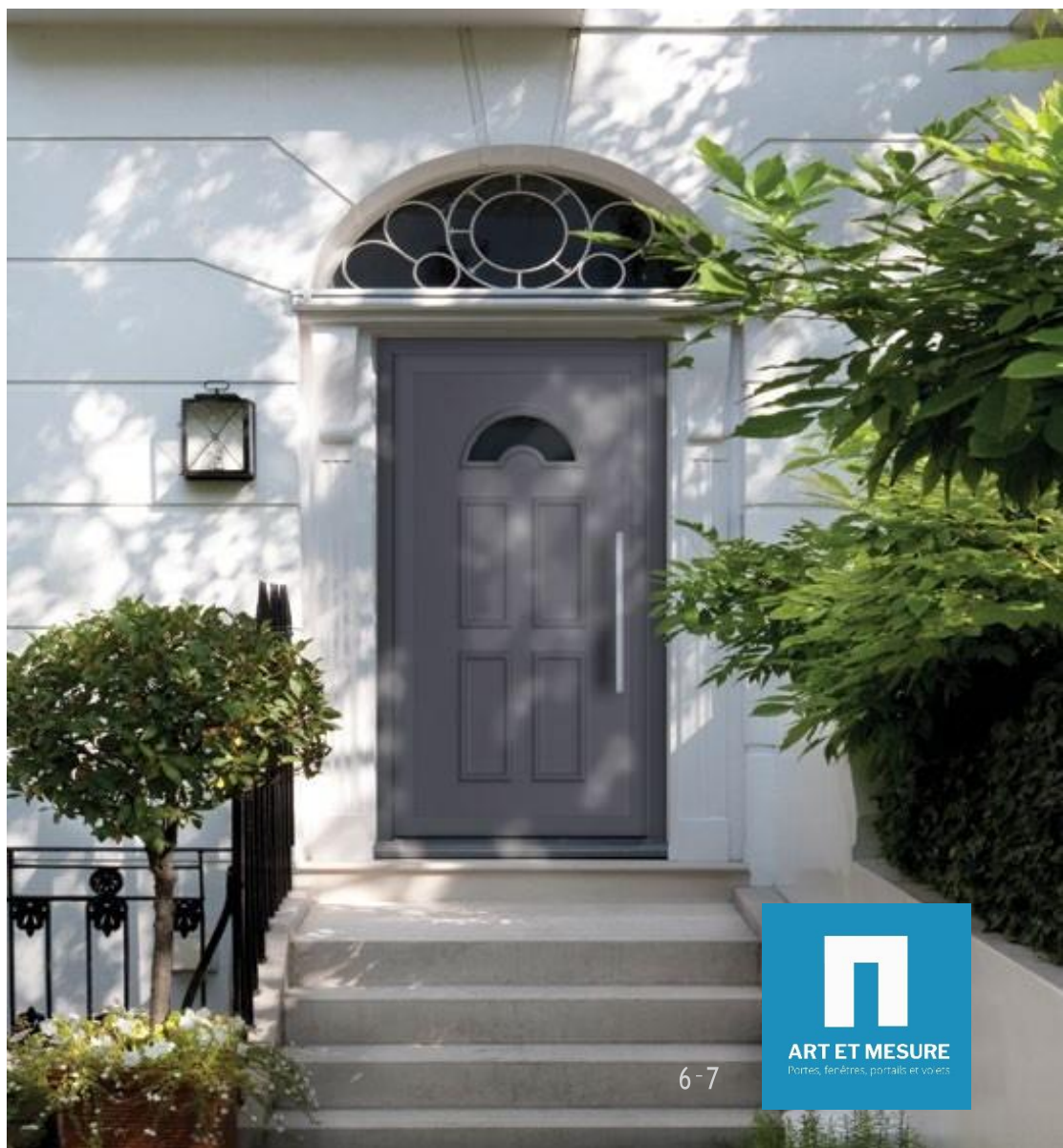
BL-05



BL-07(1)



BL-07(3)



# BASIC LINE

MODÈLES PRÉSENTÉS EN VUE DE L'EXTÉRIEUR

BL-07



BL-11(1)



BL-11



BL-13(1)





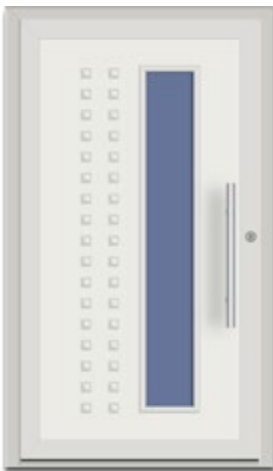
# BASIC LINE

MODÈLES PRÉSENTÉS EN VUE DE L'EXTÉRIEUR

BL-13



BL-14(1)



BL-14



BL-15(1)



BL-15



BL-17



# BASIC LINE

MODÈLES PRÉSENTÉS EN VUE DE L'EXTÉRIEUR

BL-17(6)



BL-20(1)



BL-20



BL-25



# BASIC LINE

MODÈLES PRÉSENTÉS EN VUE DE L'EXTÉRIEUR

BL-25(3)



BL-25(1)



# BASIC LINE

MODÈLES PRÉSENTÉS EN VUE DE L'EXTÉRIEUR

BL-26



BL-27



BL-28(1)



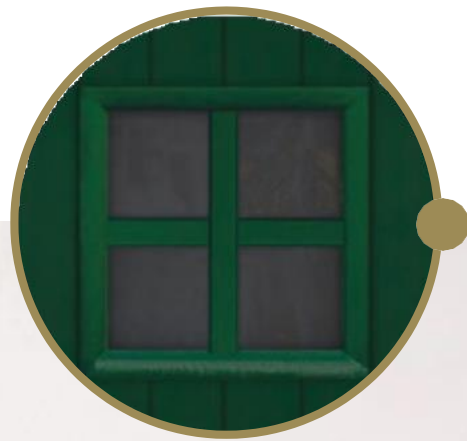
# BASIC LINE

MODÈLES PRÉSENTÉS EN VUE DE L'EXTÉRIEUR

BL-28

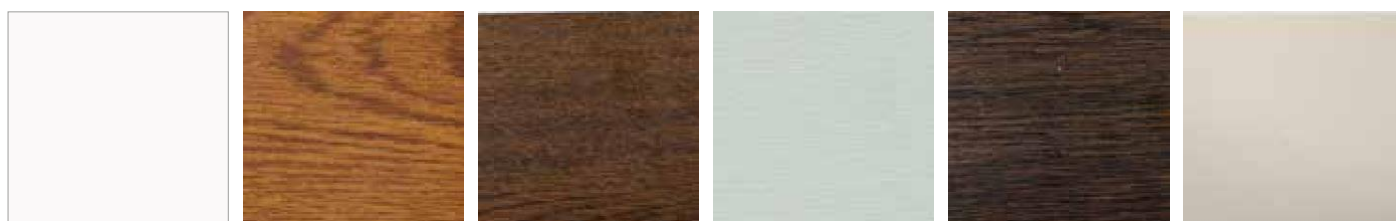


BL-29(1)



# Couleurs

La série Basic Line en raison de sa technique de fabrication possède sa propre palette de couleurs à la base de RENOLIT et elle est disponible **UNIQUEMENT** en couleurs indiquées ci-dessous. Les couleurs peuvent différer légèrement de couleurs RAL et RENOLIT.



Blanc lisse non  
plaxé RAL 9016

Chêne Doré,  
2178001

Noyer  
2178 007

Gris-agate  
703805-167

Chêne de marais  
2052 089

Blanc-crème  
1379 05-167



Gris anthracite  
7016 05-167

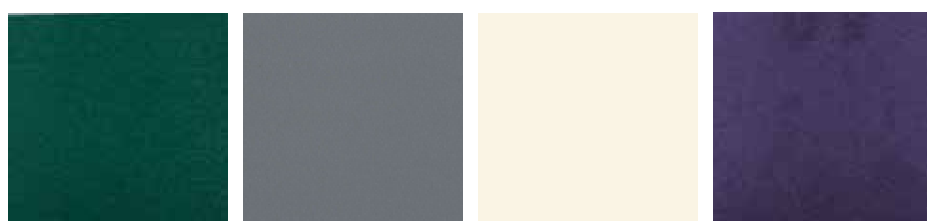
Acajou  
206 5021

Vert  
6005 05-167

Gris basalte  
701205-167

Rouge-brun  
308105-167

Gris argenté  
715505-167



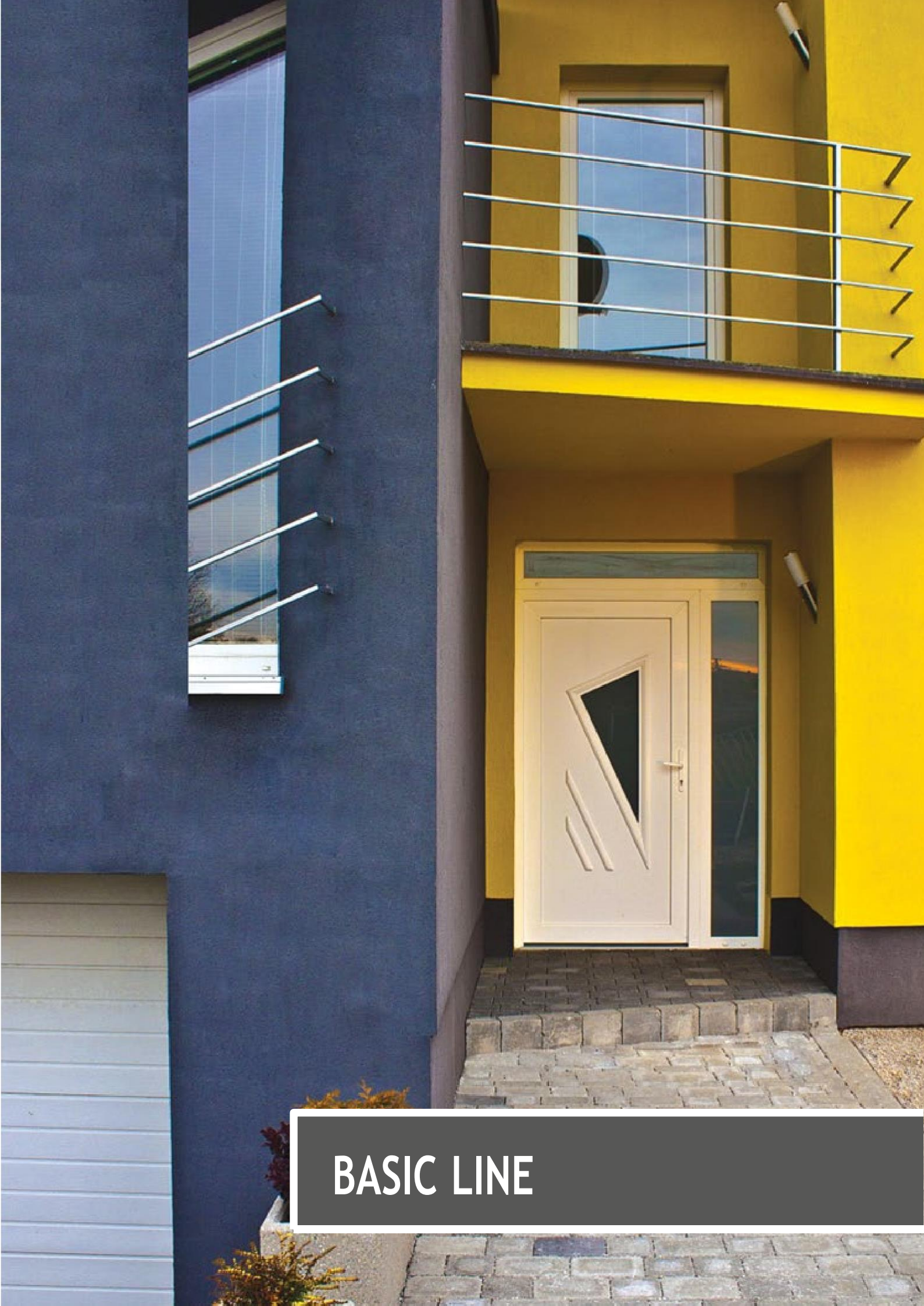
Vert foncé  
612505-167

Gris quartz  
703905-165

RAL 9001 (teinté  
en masse, lisse)

Bleu foncé  
515005-167

*Modèles de vitrages disponibles se trouvent sur la page 59*



**BASIC LINE**



**ECONOMIC LINE**



# ECONOMIC LINE

Groupe unique de panneaux de porte combinant une haute esthétique, des tendances actuelles dans la conception de constructions modernes de porte et un prix attractif. Vous y trouverez des panneaux avec des applications en inox pouvant maintenir un élément vitré. La précision extraordinaire des formes des applications est possible grâce à l'utilisation de découpe laser. Pour les distinguer des autres modèles, ces panneaux sont nommés avec la lettre "A".

## PARAMÈTRES PVC:

- + dimensions standard 900 x 2000 x 36/48 mm PVC
- + composition: 2,0/20/2,0  
2,0 mm panneau PVC  
mousse rigide de polystyrène,  
2,0 mm panneau PVC.



**Attention:** Applications de deux faces en standard



# ECONOMIC LINE

MODÈLES PRÉSENTÉS EN VUE DE L'EXTÉRIEUR

EK-01(A)



EK-02(A)



EK-02(A)  
SABLÉ 01



EK-02(A)  
SABLÉ 02



EK-02(A)  
SABLÉ 03



EK-02(A)  
SABLÉ 08



EK-03(A)



EK-04(A)



EK-04(A)  
SABLÉ 04



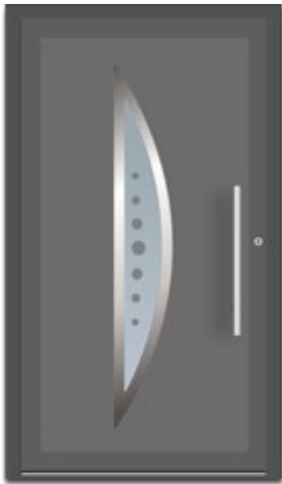
EK-04(A)  
SABLÉ 05



# ECONOMIC LINE

MODÈLES PRÉSENTÉS EN VUE DE L'EXTÉRIEUR

EK-04(A)  
SABLÉ 06



EK-04/6(A)



EK-05(A)



EK-06(A)



EK-07(A)



EK-08(A)



EK-09(A)

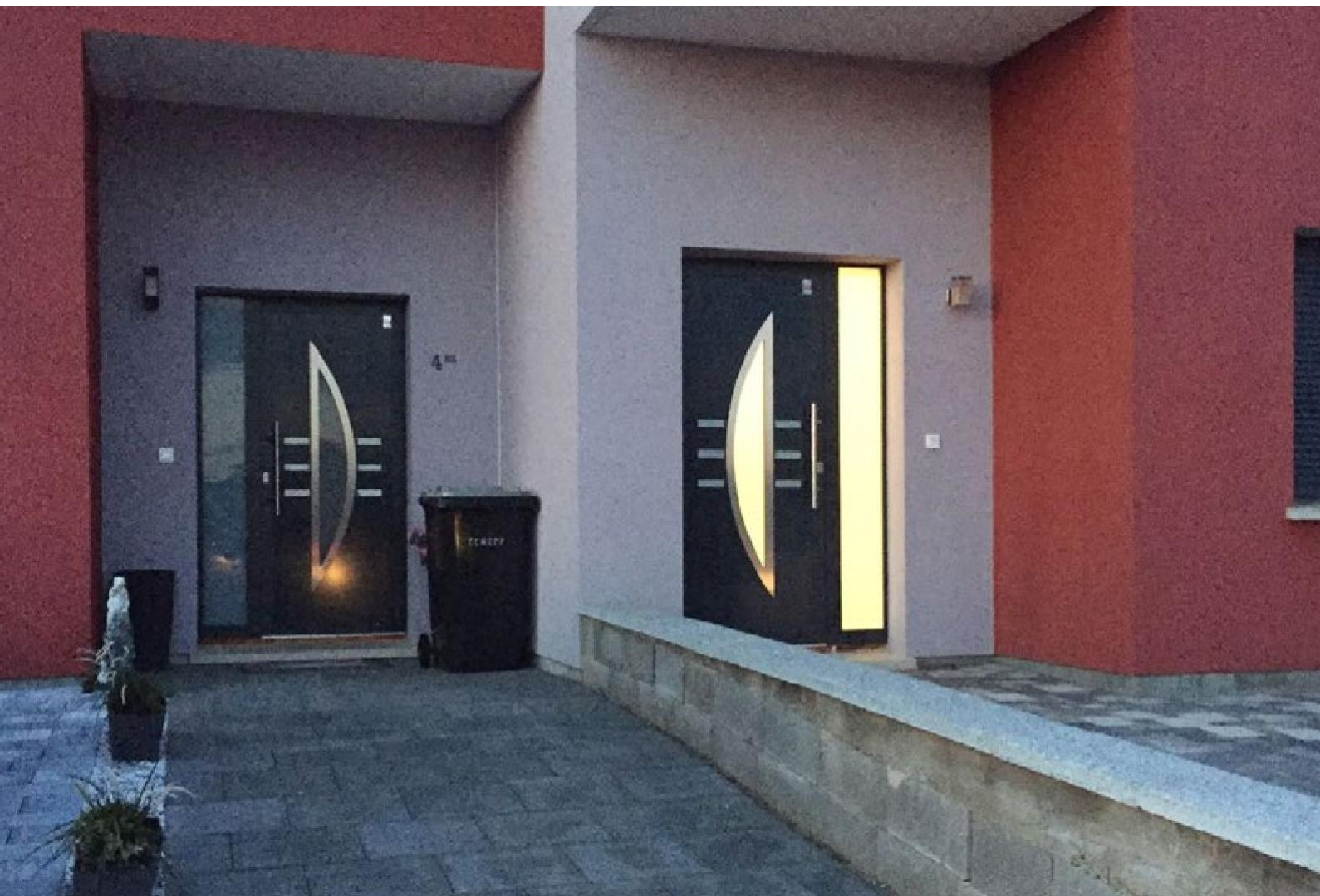


EK-10(A)



# ECONOMIC LINE

MODÈLES PRÉSENTÉS EN VUE DE L'EXTÉRIEUR



EK-11(A)



EK-12(A)



# ECONOMIC LINE

MODÈLES PRÉSENTÉS EN VUE DE L'EXTÉRIEUR

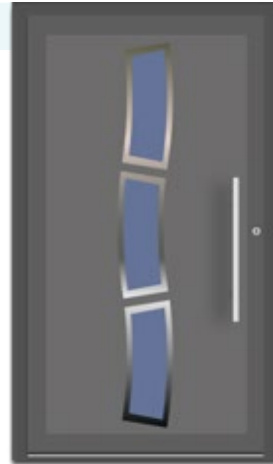
EK-13(A)



EK-14(A)



EK-15(A)



EK-16(A)



EK-17(A)



EK-18(A)



EK-19(A)



EK-20(A)



EK-21(A)



EK-22(A)



EK-23(A)



EK-24(A)



# ECONOMIC LINE

MODÈLES PRÉSENTÉS EN VUE DE L'EXTÉRIEUR

EK-25(A)



EK-26(A)



EK-27(A)



EK-28(A)



EK-29(A)



EK-30(A)



EK-31(A)



EK-32(A)



# ECONOMIC LINE

MODÈLES PRÉSENTÉS EN VUE DE L'EXTÉRIEUR

EK-33(A)



EK-34(A)



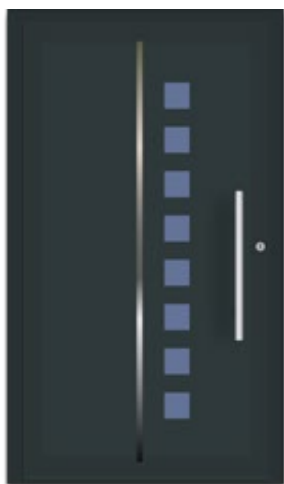
EK-35(A)



EK-36(A)



EK-37(A)



EK-38(A)



# ECONOMIC LINE

MODÈLES PRÉSENTÉS EN VUE DE L'EXTÉRIEUR

EK-39(A)



EK-40(A)



EK-41(A)



EK-42(A)



EK-43(A)



EK-44(A)



EK-45(A)



EK-46(A)



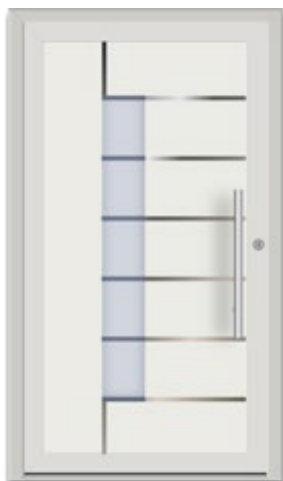
EK-47(A)



EK-48(A)



EK-48(A)  
SABLÉ 10



EK-49(A)





# ECONOMIC LINE

MODÈLES PRÉSENTÉS EN VUE DE L'EXTÉRIEUR

EK-50(A)



EK-50(A)  
SABLÉ 09



EK-51(A)



EK-51(A)  
SABLÉ 09



EK-52(A)

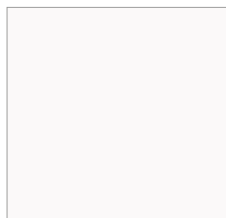


EK-53(A)



# Couleurs

Série Economic Line



Blanc lisse non  
plaxé RAL 9016



Chêne Doré,  
2178001



Noyer  
2178 007



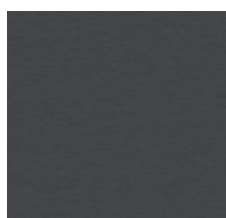
Gris-agate  
703805-167



Chêne de marais  
2052 089



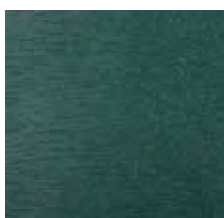
Blanc-crème  
1379 05-167



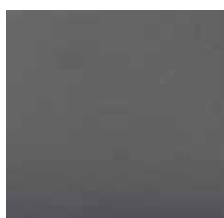
Gris anthracite  
7016 05-167



Acajou  
206 5021



Vert  
6005 05-167



Gris basalte  
701205-167



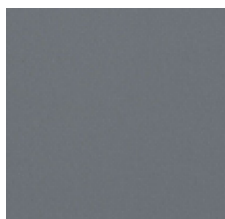
Rouge-brun  
308105-167



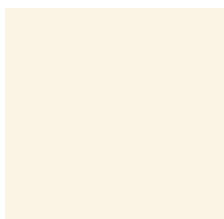
Gris argenté  
715505-167



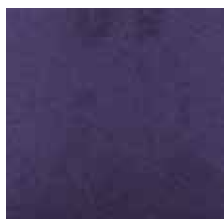
Vert foncé  
612505-167



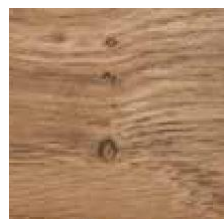
Gris quartz  
703905-165



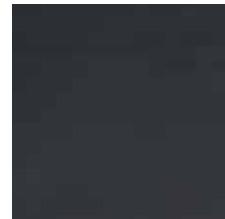
RAL 9001 (teinté  
en masse, lisse)



Bleu foncé  
515005-167



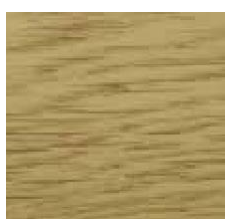
49240 Winchester



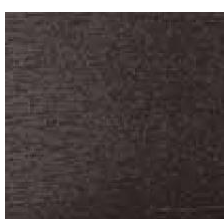
4367003 Gris  
anthracite lisse



915205  
Blanc



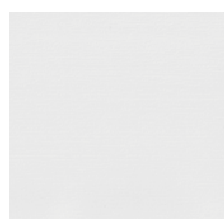
3118076 Chêne  
clair



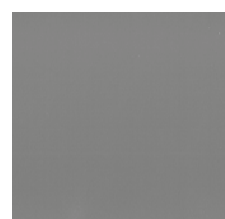
887505  
Brun



2115008 Oregon



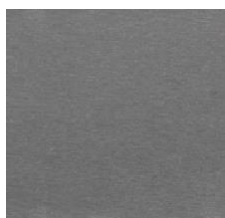
725105 Gris clair



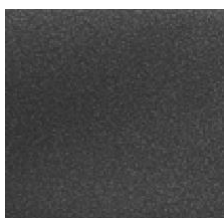
701205083 Gris  
basalte lisse



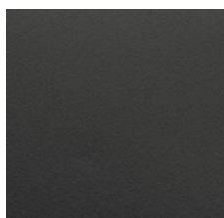
300305 Rouge  
rubis



1293001 Platine  
Crown



F4361014 Gris  
anthracite Alux DB  
703



02.20.71.00000  
1-504700 Gris



anthracite matF4563081  
Sheffield Oak



## APPLICATIONS INOX STANDARD



## APPLICATIONS INOX ALIGNÉS



**NEW LINE EK**

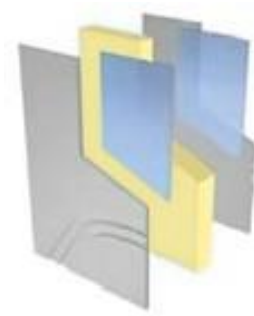
# NEW LINE EK

Afin de répondre aux nouvelles tendances en architecture, nous avons préparé des panneaux de remplissage au design moderne pour les clients qui veulent de l'individualité dans leur maison.

PARAMÈTRES:

+ dimensions standard 1000 x 2000 x 36/48 mm

**Attention:** Motif de 2 faces en standard.



# NEW LINE EK

MODÈLES PRÉSENTÉS EN VUE DE L'EXTÉRIEUR

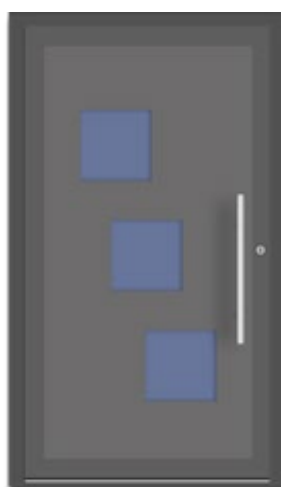
NL-EK 6



NL-EK 7



NL-EK 8



NL-EK 9



NL-EK 10



NL-EK 11



NL-EK 12

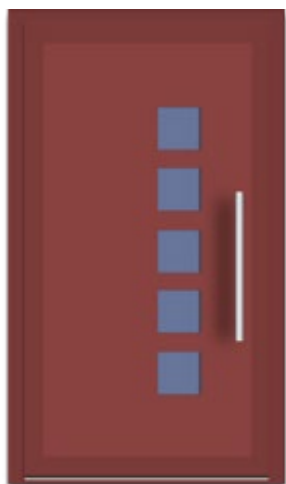


# NEW LINE EK

MODÈLES PRÉSENTÉS EN VUE DE L'EXTÉRIEUR



NL-EK 13



NL-EK 14



NL-EK 15



NL-EK 16



30-31

# NEW LINE EK

MODÈLES PRÉSENTÉS EN VUE DE L'EXTÉRIEUR

NL-EK 17



NL-EK 18



NL-EK 19



NL-EK 20



NL-EK 21



NL-EK 22



NL-EK 23



NL-EK 24



NL-EK 25



NL-EK 26



NL-EK 27



NL-EK 28





# NEW LINE EK

MODÈLES PRÉSENTÉS EN VUE DE L'EXTÉRIEUR

NL-EK 35\*



NL-EK 36\*



NL-EK 39\*



NL-EK 40\*



NL-EK 41



NL-EK 42



NL-EK 43



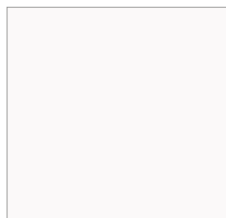
NL-EK 44



\* **Attention:** Dans les modèles NL-EK 35,36, 39,40 au lieu de fraisage il est nécessaire d'utiliser des applications en inox alignés avec la surface du panneau. Le fraisage avec application inox est disponible uniquement de l'extérieur.

# Couleurs

Série New Line Ek



Blanc lisse non  
plaxé RAL 9016



Chêne Doré,  
2178001



Noyer  
2178 007



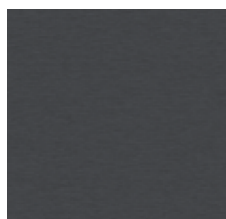
Gris-agate  
703805-167



Chêne de marais  
2052 089



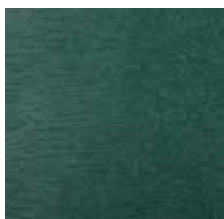
Blanc-crème  
1379 05-167



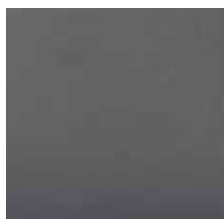
Gris anthracite  
7016 05-167



Acajou  
206 5021



Vert  
6005 05-167



Gris basalte  
701205-167



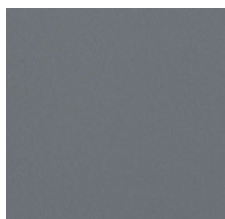
Rouge-brun  
308105-167



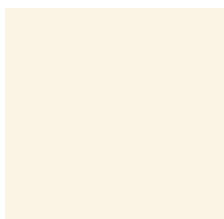
Gris argenté  
715505-167



Vert foncé  
612505-167



Gris quartz  
703905-165



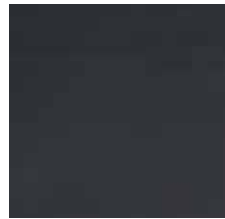
RAL 9001 (teinté  
en masse, lisse)



Bleu foncé  
515005-167



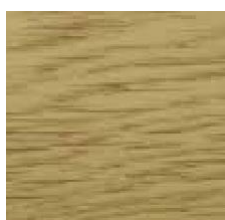
49240 Winchester



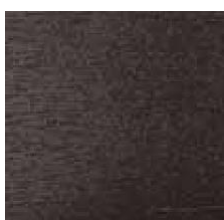
4367003 Gris  
anthracite lisse



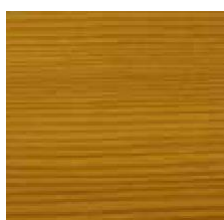
915205  
Blanc



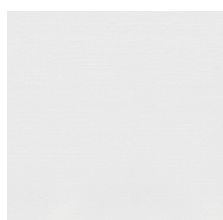
3118076 Chêne  
clair



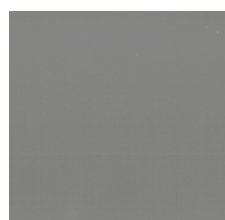
887505  
Brun



2115008 Oregon



725105 Gris clair



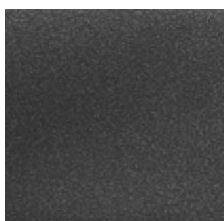
701205083 Gris  
basalte lisse



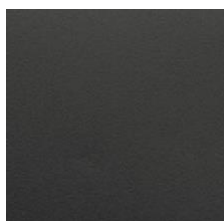
300305 Rouge  
rubis



1293001 Platine  
Crown



F4361014 Gris  
anthracite Alux DB  
703



02.20.71.00000  
1-504700 Gris



anthracite matF4563081  
Sheffield Oak

67A





# FASHION LINE



# FASHION LINE

Un groupe de remplissages avec un design unique et aux formes modernes. Idéale pour les clients ayant un gout sophistiqué et qui apprécient l'originalité. On y trouve une grande variété de designs. En combinaison avec différents types de vitrages il est possible d'obtenir un effet visuel très original.



## PARAMÈTRES:

- + dimensions standard 850 x 2000 x 36/48 mm
- + disponibles uniquement en couleur blanc lisse non plaxé RAL 9016

**Attention:** Motif uniquement de 2 faces.



# FASHION LINE

MODÈLES PRÉSENTÉS EN VUE DE L'EXTÉRIEUR

FL-1



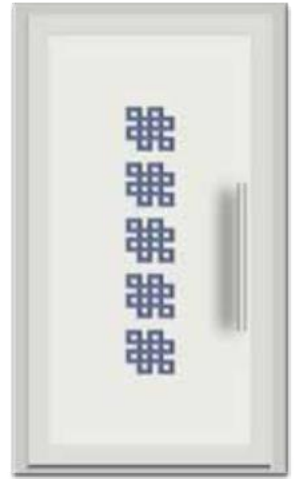
FL-2



FL-3



FL-4



FL-5



FL-6



FL-7



FL-8



**Attention:** Modèles disponibles uniquement en couleur blanc.



**GLASS LINE**



**GLASS LINE**



# GLASS LINE

Voici une série exclusive de panneaux vitrés originaux pour les clients exigeants. L'impression numérique est appliquée directement sur le vitrage. Dans notre offre nous avons de nombreux projets d'impression numérique parmi lesquels vous pouvez choisir le panneau le plus approprié. Glass Line se caractérise par sa conception unique, sa longue durée de vie, ses bonnes propriétés d'isolation thermique et donne à la structure de la porte la résistance et la stabilité.

## PARAMÈTRES:

- + dimensions standard 900 x 2000 x 36 mm,
- + dimensions max de remplissage 1300 x 2200 mm,
- + vitrage: 44.2 /warm edge/43.1 TF  
(anti-effraction 44.2 avec impression/ warm edge/ vitrage de sécurité avec une couche thermique)
- + dimension minimale de remplissage 700 x 1600 mm



# GLASS LINE

MODÈLES PRÉSENTÉS EN VUE DE L'EXTÉRIEUR

GL-01



GL-02



GL-03



# GLASS LINE

MODÈLES PRÉSENTÉS EN VUE DE L'EXTÉRIEUR

GL-04



GL-05



GL-06



GL-07



GL-08



GL-09



# GLASS LINE

MODÈLES PRÉSENTÉS EN VUE DE L'EXTÉRIEUR

GL-10



GL-11



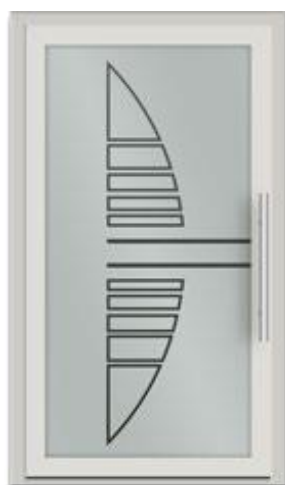
GL-12



GL-13



GL-14



GL-15



# GLASS LINE

MODÈLES PRÉSENTÉS EN VUE DE L'EXTÉRIEUR

GL-16



GL-17



GL-18



GL-19



GL-20



GL-21



# GLASS LINE

MODÈLES PRÉSENTÉS EN VUE DE L'EXTÉRIEUR

GL-22



GL-23



GL-24



GL-25



GL-26



GL-27



# GLASS LINE

MODÈLES PRÉSENTÉS EN VUE DE L'EXTÉRIEUR



GL-28



GL-29



GL-30



GL-31



# GLASS LINE

MODÈLES PRÉSENTÉS EN VUE DE L'EXTÉRIEUR

GL-32



GL-33



GL-34



GL-35



GL-36



GL-37



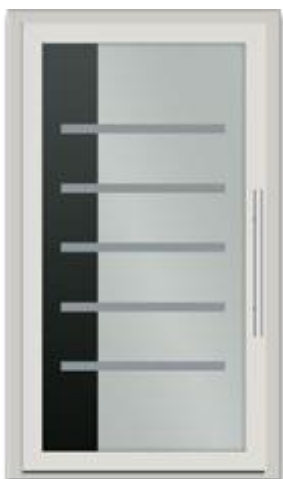
GL-38



GL-39



GL-40





# GLASS LINE

MODÈLES PRÉSENTÉS EN VUE DE L'EXTÉRIEUR

GL-41



GL-42



GL-43



GL-44



# GLASS LINE

MODÈLES PRÉSENTÉS EN VUE DE L'EXTÉRIEUR

GL-45



GL-46



GL-47



GL-48



GL-49



GL-50



# GLASS LINE



**ART ET MESURE**  
Portes, fenêtres, portails et volets



## REPLISSAGES SPÉCIAUX



# REPLISSAGES SPÉCIAUX

L'offre est dédiée aux impostes modernes, aux vérandas et aux cloisons.

## PARAMÈTRES:

- + BL-02(4)ST, BL-05(1)ST, BL-07(3)ST: dimensions standard 430 x 2000 x 36/48 mm
- + BL-X1: dimensions standard 1020 x 880 x 36/48 mm
- + NL/EK-41ST, NL/EK-19ST, NL/EK-16ST, EK-16(A)ST, EK-03(A)ST: dimensions standard 500 x 2000 x 36/48 mm
- + CL-X1, CL-X2: dimensions standard 1000 x 900 x 36/48 mm.



# REPLISSAGES SPÉCIAUX

BL-02(4)ST

BL-05(1)ST

BL-07(3)ST



BL-X1





NL/EK-41ST NL/EK-19ST NL/EK-16ST EK-16(A)ST EK-03(A)ST



# REPLISSAGES SPÉCIAUX

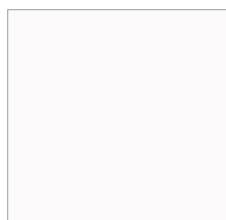
CL-X1



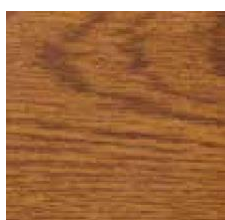
CL-X2



## Couleurs



Blanc lisse non  
plaxé RAL 9016



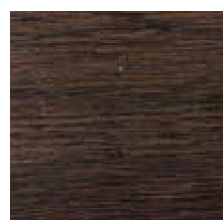
Chêne Doré,  
2178001



Noyer  
2178 007



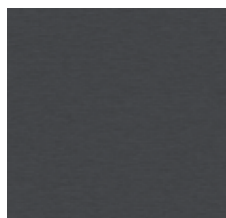
Gris-agate  
703805-167



Chêne de marais  
2052 089



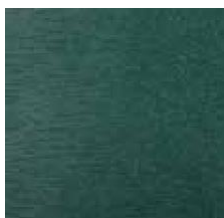
Blanc-crème  
1379 05-167



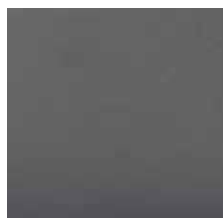
Gris anthracite  
7016 05-167



Acajou  
206 5021



Vert  
6005 05-167



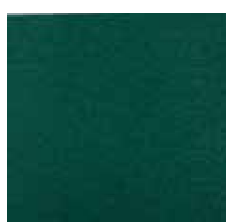
Gris basalte  
701205-167



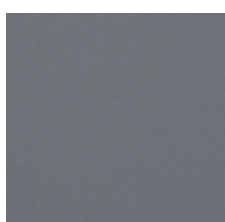
Rouge-brun  
308105-167



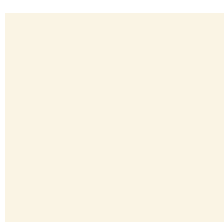
Gris argenté  
715505-167



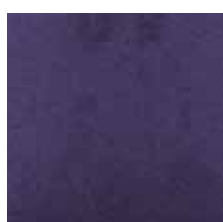
Vert foncé  
612505-167



Gris quartz  
703905-165



RAL 9001 (teinté  
en masse, lisse)



Bleu foncé  
515005-167





# RENFORTS

Il existe la possibilité d'utiliser des renforts avec un panneau supplémentaire en aluminium à l'intérieur de la construction du remplissage. Cela améliore la rigidité du panneau, l'acoustique ainsi que des paramètres anti-effraction. En standard nous proposons l'épaisseur de 2 mm



# VITRAGES

## VITRAGES DÉCORATIFS



silvit transparent



kathedral  
transparent



kura brun



madera transparent



master carre



master ligne



master ray



chinchilla



satinato

## VITRAGES SABLÉS

Le sablage est un procédé consistant à un traitement spécial ayant pour résultat un aspect dépoli ou satiné. L'utilisation de cette technologie donne un résultat délicat et subtil. Le sablage du verre permet la création de différents motifs qui décorent la surface du vitrage de manière unique. En plus des modèles ci-dessous, il est possible de réaliser un motif personnalisé à la demande.



SABLÉ 01

SABLE 02

SABLE 03

SABLE 04

SABLE 05

SABLE 06

SABLE 07

SABLÉ 08

SABLÉ 09

**Les vitrages sablés ci-dessus sont dédiés aux modèles suivants:**

- + EK-02(A) / EK-44(A) / EK-45(A): SABLÉ 01, SABLÉ 02, SABLÉ 03, SABLÉ 08
- + EK-04(A) et EK-04/6(A): SABLÉ 04, SABLÉ 05, SABLÉ 06
- + EK-05(A) et EK-15(A): SABLÉ 07
- + EK-50(A) et EK-51(A): SABLÉ 09





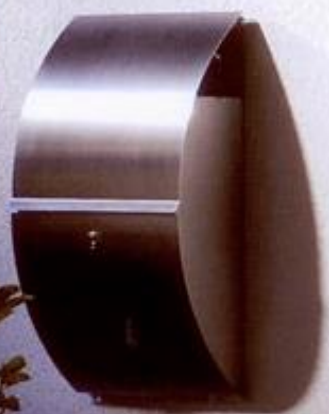
ART ET MESURE  
Portes, fenêtres, portails et volets

## VITRAUX - AVEC ORNEMENTS, DECORGLAS, FUSING, TIFFANY

Les vitraux constituent une décoration impressionnante de porte. Leur luminosité et leurs couleurs créent une ambiance unique, une sorte de „magie de lumière”. Les portes décorées avec un vitrail donnent une spectaculaire transformation visuelle, aussi bien sur les bâtiments stylés que modernes.

Le vitrail est un élément décoratif, mais en même temps, il peut camoufler des vues indésirables, protéger contre les rayons de soleil ou bien peut assurer la discrétion. Il peut représenter une peinture, une géométrie simple, une arabesque complexe ou il peut aussi contenir des éléments héraldiques ou un logo de l'entreprise.





**TRAVAIL MANUEL**

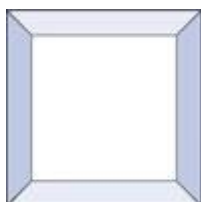
**ORNEMENTS DÉCORATIFS**

# ORNEMENTS DÉCORATIFS

Nous proposons des kit d'ornements. Ils peuvent être utilisés dans chaque série de panneaux de remplissage ce qui vous offre plusieurs possibilités. Les ornements donnent du caractère, de l'élégance ainsi que de l'individualité à votre porte d'entrée. Ils peuvent être appliqués sur chaque type des vitrages sauf: Delta transparent, Delta brun, Delta Mat, Cathedral, Flutes et Altdeutsch transparent.

## petits kits

DB 020  
102 x 102 mm



DB 026  
25 x 203 mm



DB 066  
25 x 127 mm



DB 255  
19 x 76 mm



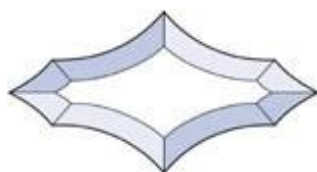
DB 264  
25 x 305 mm



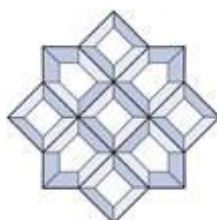
DB 257  
19 x 152 mm



DB 106  
145 x 75 mm



DB 109  
161 x 161 mm



DB 267  
192 x 130 mm



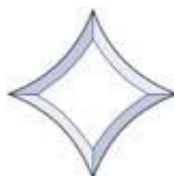


# ORNEMENTS DÉCORATIFS

DB 269  
136 x 190 mm



DB 229  
80 x 80 mm



DB 034  
144 x 144 mm



## kits moyens

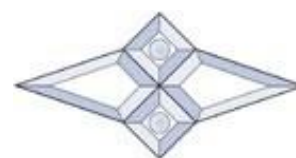
DB 069  
262 x 190 mm



DB 145  
144 x 265 mm



DB 149  
285 x 144 mm

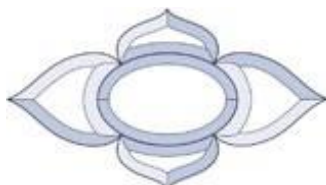


# ORNEMENTS DÉCORATIFS

DB 161  
126 x 126 mm



DB 163  
346 x 197 mm



DB 242  
120 x 120 mm



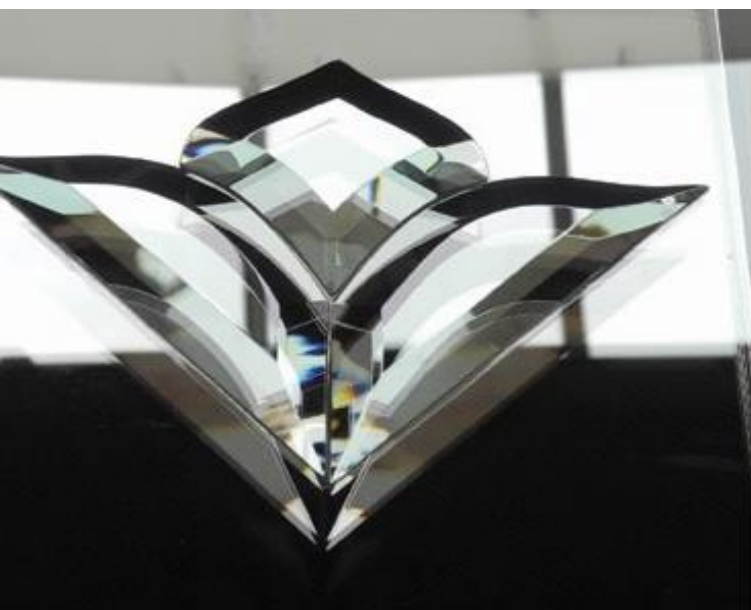
DB 249  
265 x 155 mm



DB 347  
212 x 217 mm



DB 110  
72 x 100 mm





DB 111  
42 x 100 mm



DB 112  
70 x 100 mm



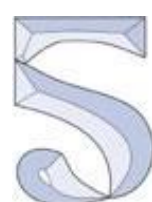
DB 113  
72 x 103 mm



DB 114  
80 x 100 mm



DB 115  
73 x 100 mm



DB 116  
77 x 100 mm



# ORNEMENTS DÉCORATIFS

DB 117  
77 x 100 mm



DB 118  
73 x 100 mm



DB 119  
77 x 100 mm

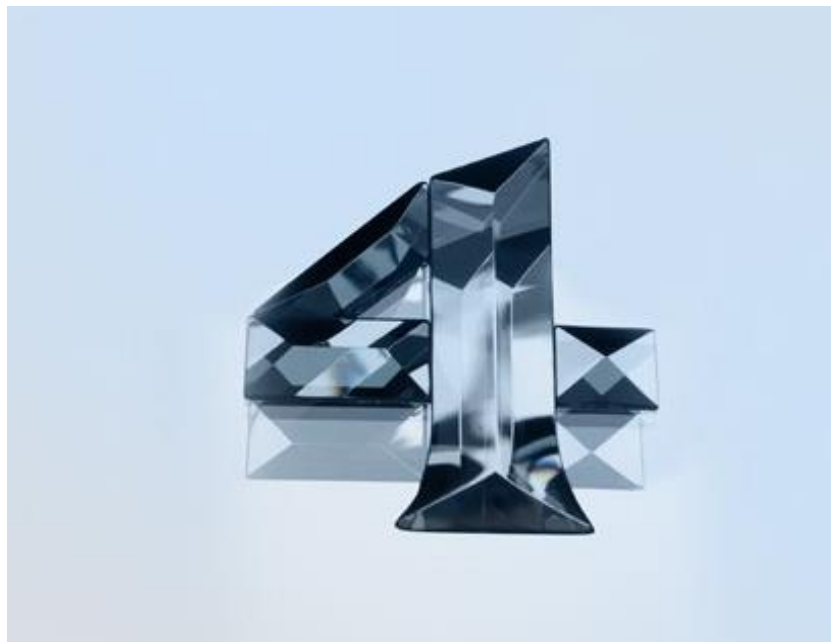


## grands kits

DB 246  
125 x 830 mm



DB 243  
334 x 806 mm



# ORNEMENTS DÉCORATIFS

DB 298  
283 x 519 mm



DB 299  
283 x 519 mm



DB 184  
277 x 153 mm



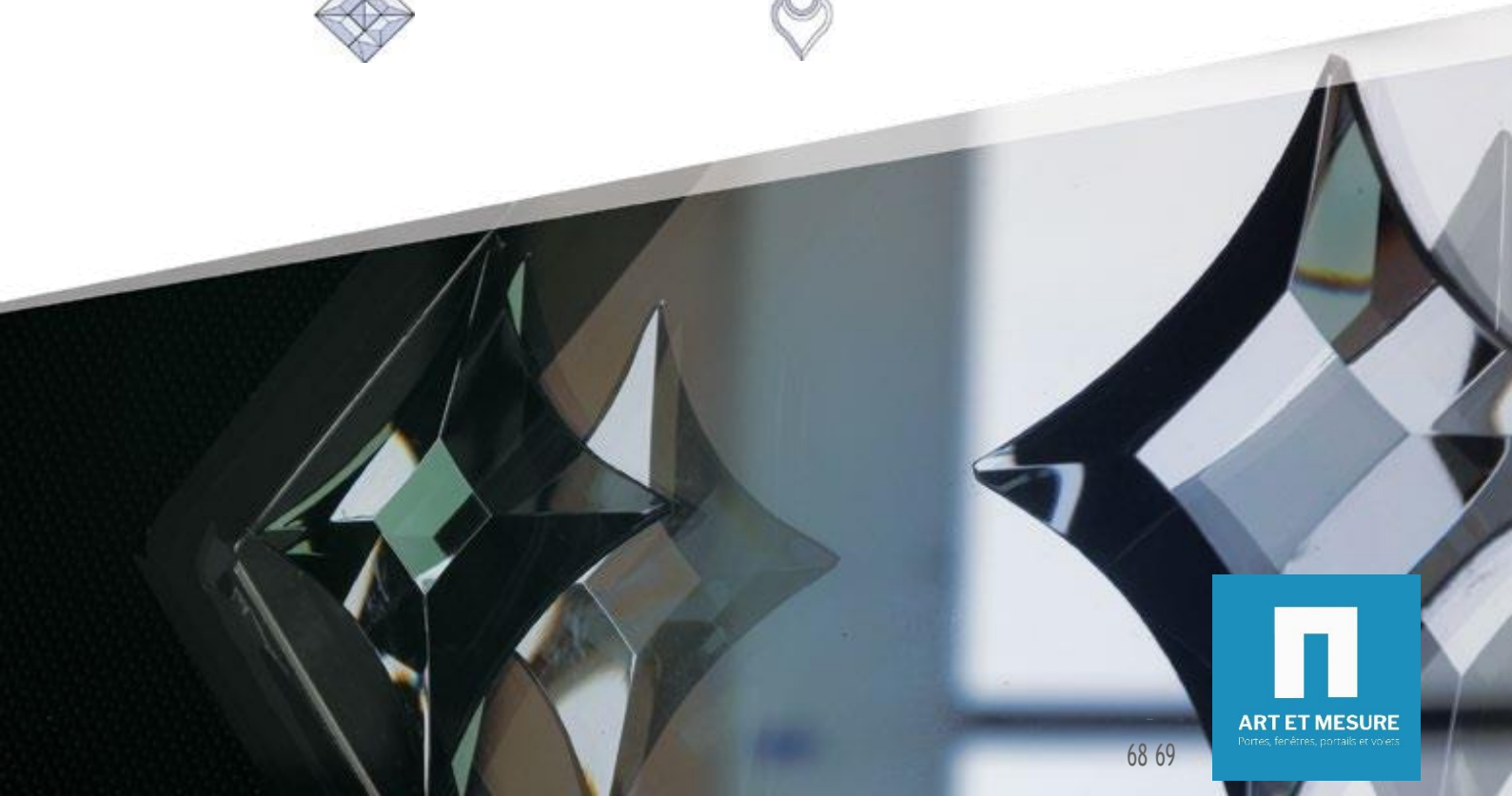
DB 240  
109 x 385 mm



DB 316  
112 x 610 mm



DB 314  
74 x 640 mm



**APPLICATIONS 3D INOX**  
**LISERÉS AFFLEURANTS 3D INOX**

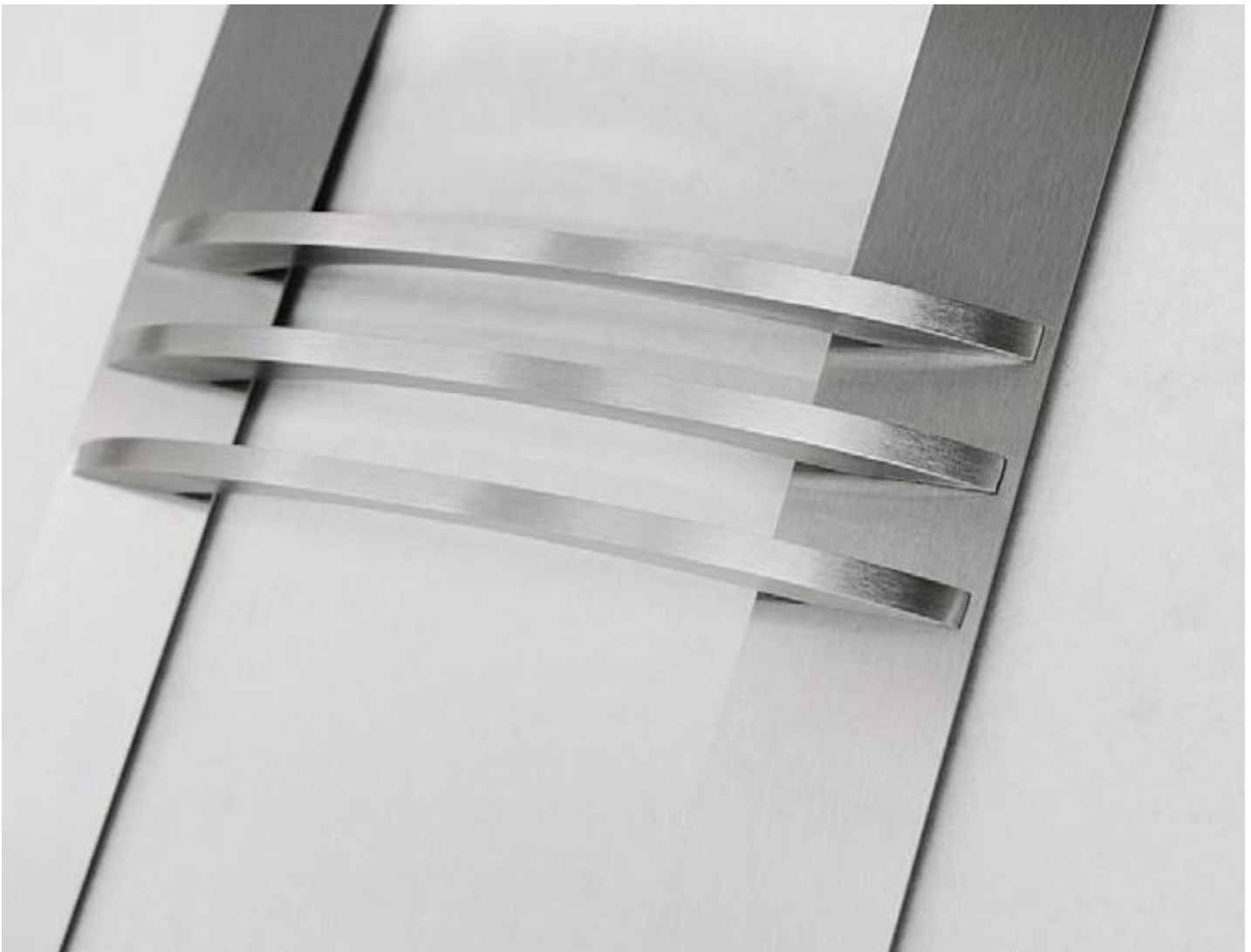
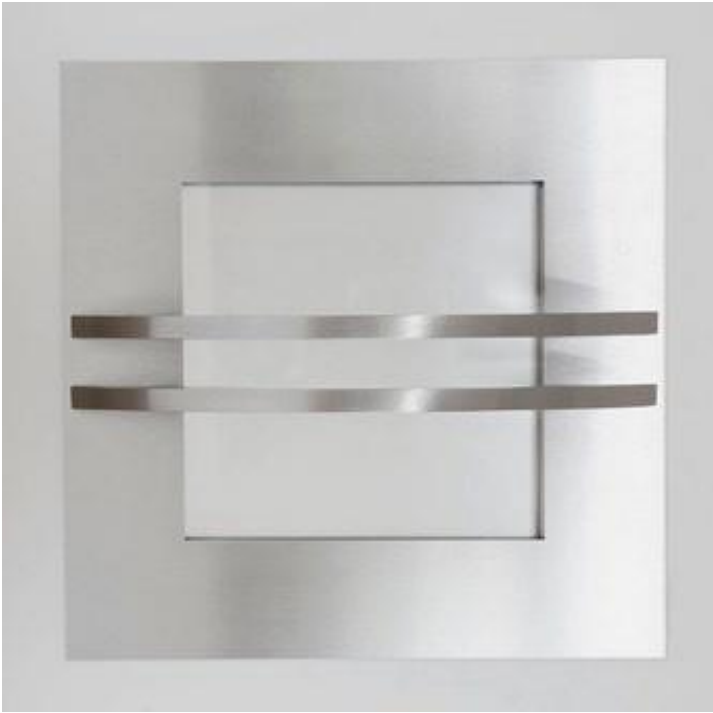


# APPLICATIONS 3D EN INOX

Les éléments convexes 3D sont des éléments soudés aux applications inox. Nos décors se distinguent par la qualité de finition et la forme moderne qui donne à la porte un aspect original. Grâce aux propriétés de l'inox, telles que la durabilité et la noblesse, nous garantissons la satisfaction de remplissages achetés. Les applications inox peuvent être utilisés dans les modèles: EK-04(A), EK-04/6 (A), EK-17(A), EK-18(A), EK-02(A), EK-44(A), EK-45(A), EK-51(A).



# APPLICATIONS 3D EN INOX





# BÂTONS DE MARÉCHAL

P45



inox, pieds de fixation sous l'angle 45°

Q45



inox, bâton de maréchal rectangulaire, pieds de fixation sous l'angle 45°

Rectangulaire



inox, tirant tubulaire

Type C



inox, tirant tubulaire

Tringle



inox, tirant tubulaire

# WISEURS

## WISEURS TRADITIONNELS



visueur argenté chromé  
(remplissages avec l'épaisseur 24-85mm)

## WISEURS ÉLECTRONIQUES



visueur électronique argenté  
(remplissages avec l'épaisseur 38-110mm)

# CHATIÈRE

## VERSION À POUCE

(s'ouvrant à pouce installé le plus souvent sur le collier du chat, la pouce permet une ouverture automatique de chatière)

Dimension intérieure (trou de chatière): 14,2cm x 12 cm, dimension extérieure: 21,0 cm x 21,0 cm



## VERSION MÉCANIQUE

Dimension intérieure (trou de chatière) 5,5 cm (épaisseur) x 18 cm (largeur) x 19,5 cm (hauteur), approprié pour un chat avec un tour de taille plus court que 60 cm, dimension extérieure 5,5 cm (épaisseur) x 24 cm (largeur) x 27,5 cm.



# ENTRÉE DE BOÎTE AUX LETTRES



Dans notre offre nous avons des entrées de boîte aux lettres en trois couleurs aluminium: argenté, blanc et or. Nous offrons l'installation des entrées de boîte aux lettres dans chaque série de nos remplissages. L'épaisseur de remplissage de 36 mm à 70 mm maximum.





# **ART ET MESURE**

Portes, fenêtres, portails et volets