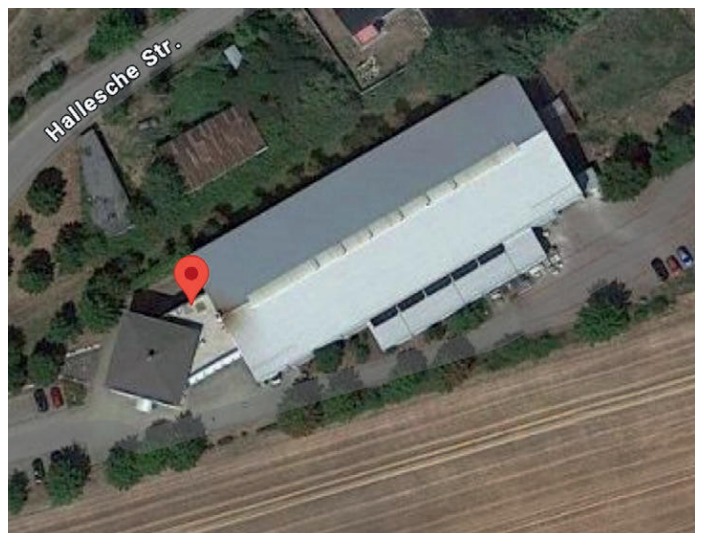
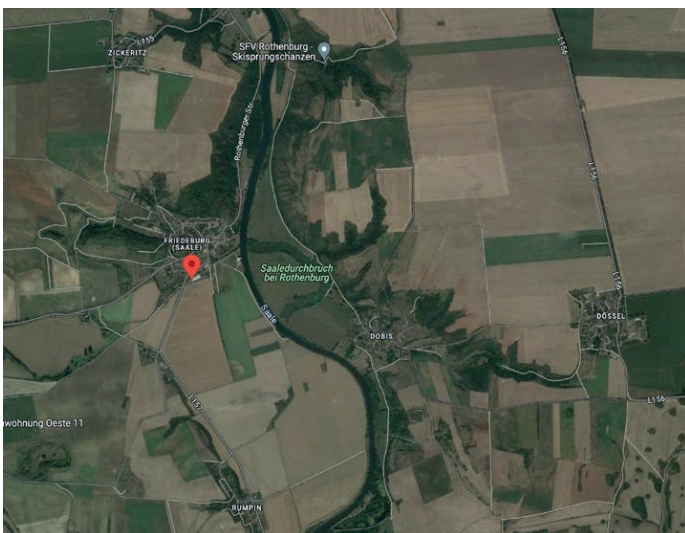


Photovoltaik Direktinvestment

Investieren Sie jetzt in Ihre Zukunft

Exposé zum Projekt Dachanlage
Gerbstedt (groß)



Quelle: GoogleMaps/Google Earth

Ich würde mein Geld auf die Sonne und Solarenergie setzen.

Was für eine Kraftquelle!

Ich hoffe, wir müssen nicht so lange warten bis Öl und Kohle
ausgehen bevor wir das in Angriff nehmen.

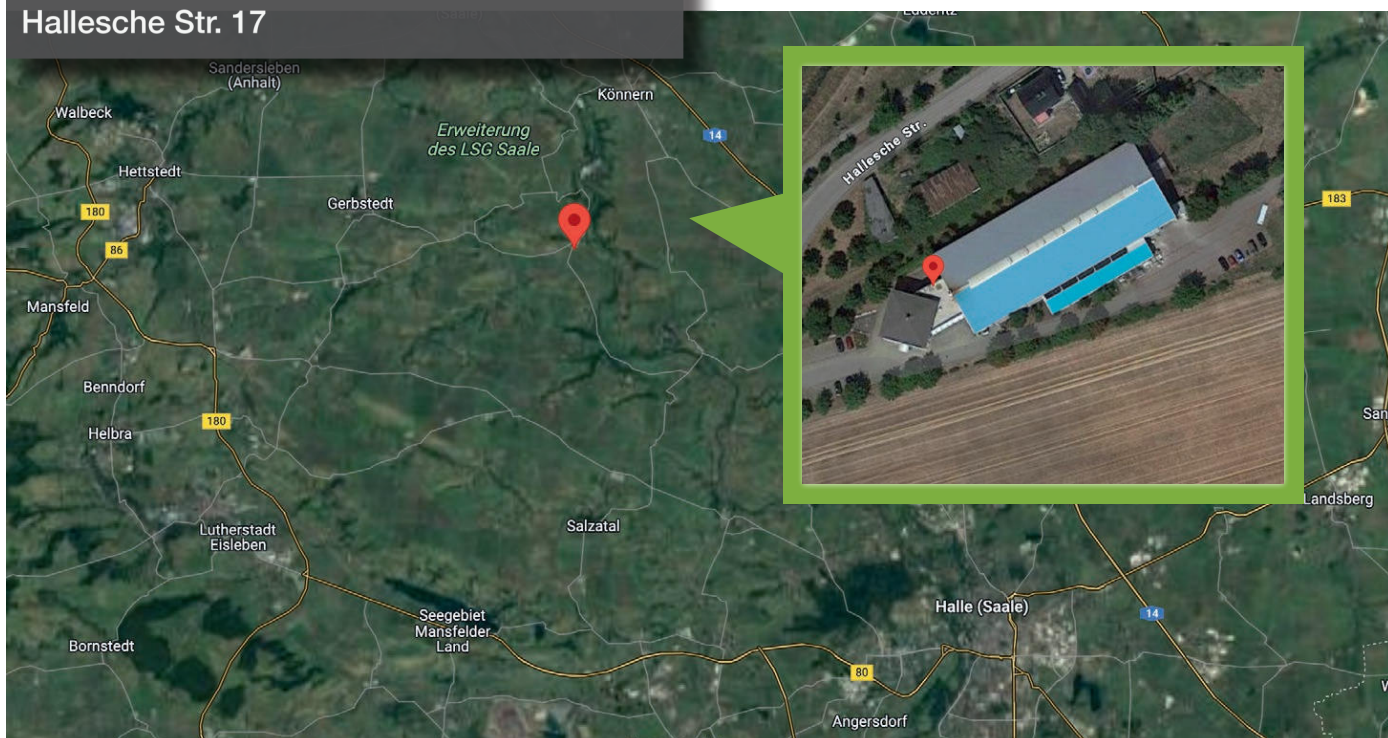
Die Direktinvestition – Das Rundum-sorglos-Paket der InnPro ist eine sichere Form der Anlage für moderne Investoren.



Unsere Highlights für Sie

- Jeder Investor ist Eigentümer seiner eigenen Photovoltaikanlage ohne Beteiligung Dritter: eigener Vertrag, eigener Wechselrichter und eigene Module.
- Hohe Rentabilität durch Pachtverträge mit Laufzeiten von 20 bis 30 Jahren (inklusive Verlängerungsoption)
- Überzeugende Sicherheit durch eine vollständig montierte und installierte PV-Anlage, inklusive aller gesetzlichen Vorgaben und Bestimmungen
- Laufende Einnahmen durch das EEG und/oder örtliche Endverbraucher, für gesicherte langfristige Stromerlöse
- Umfassendes Versicherungskonzept inklusive Elektronikversicherung, sowie Minderertrags- und Ertragsausfallversicherung
- Service- und Wartungsvertrag mit regelmäßigen Sichtkontrollen sowie Fernüberwachung mit Kunden-Login
- Professionelle Betreuung und Abwicklung: Kaufpreisratenzahlungen nach Baufortschritt
- Baubegleitende Überwachung des Baufortschritts durch sachkundige Techniker, sowie einen technischen Schlussbericht der Anlage nach Abnahme und Netzanschluss
- Sichere Technik und geprüfte Leistung durch Auswahl hochwertiger Module, Wechselrichter und Unterkonstruktions-Systeme

06347 Gerbstedt,
Hallesche Str. 17



Quelle: GoogleMaps/Google Earth

■ Anlagenart	Dachanlage
■ Anlagengröße	383,68 kWp
■ spezifischer Ertrag	1.040 kWh/kWp/p.a.
■ voraussichtl. technische Inbetriebnahme	Juni 2024
■ voraussichtl. Anlagenabnahme und Netzanschluss	1. Quartal 2025
■ Module	Longi Solar oder gleichwertig
■ Wechselrichter	Huawei oder gleichwertig
■ Unterkonstruktion	Retesol oder gleichwertig

Wirtschaftliche Daten

■ voraussichtl. jährliche Anlagenleistung	399.027 kWh/p.a.
■ voraussichtl. Einspeisevergütung	11,20 Cent/kWh gem. EEG Solarpaket I
■ jährlicher Ertrag	44.691 € zzgl. der gesetzl. MwSt.
■ Gesamtkaufpreis	588.000,00 € zzgl. der gesetzl. MwSt.
■ Wartungskosten, Service, Versicherung pro Jahr	11,00 € zzgl. der ges. MwSt. pro kWp pro Jahr
■ Pachtzins	20 Jahre bezahlt, danach 10 % der Einspeisevergütung
■ Pachtdauer	20 Jahre + 2 x 5 Jahre Verlängerungsoption
■ Rohrertrag (vor Kosten, vor Steuern)	7,6 % (bei 1.040 spez. Ertrag)

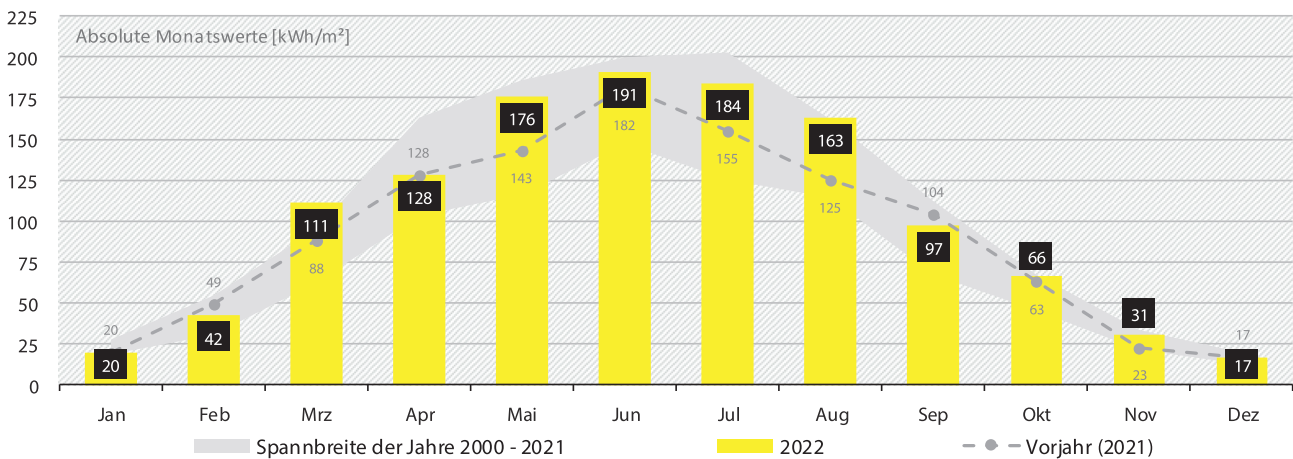
Wir weisen darauf hin, dass es sich hier um ein unverbindliches Vorverkaufsexposé handelt. Die angegebenen Daten sind unverbindlich und können nicht zugesichert werden. Verkaufte Anlagengrößen können sich +/- ändern.

06347 Gerbstedt,
Hallesche Str. 17

Rechtliche Rahmenbedingungen

■ Verkäufer und Verwalter	InnPro GmbH
■ Technischer Verwalter	InnPro GmbH

Wie verteilt sich die Sonnenstrahlung in Deutschland auf ein ganzes Kalenderjahr

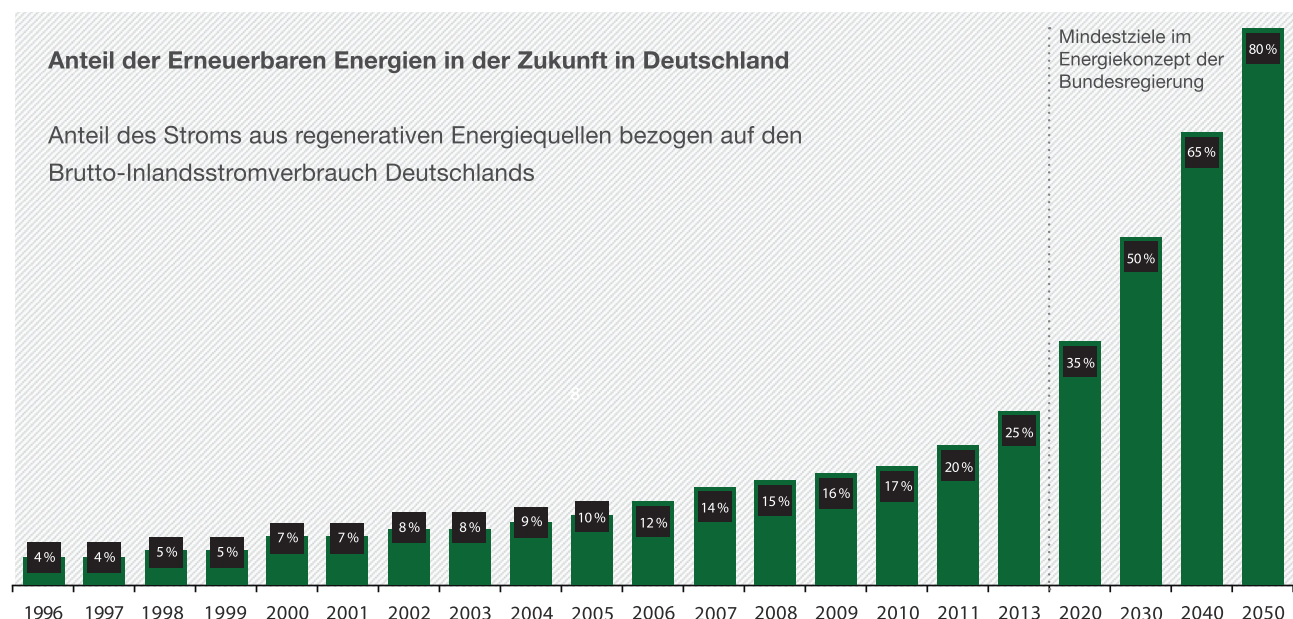


Quellen: Arbeitsgruppe Erneuerbare Energien-Statistik (AGEE-Stat)
Darstellung und Aufbereitung: Umweltbundesamt (UBA)
Datenquelle: Deutscher Wetterdienst (DWD)

Die Vergütungen aus Stromerlösen werden dem Eigentümer einer PV- Anlage im gleichen Verhältnis zur Globalstrahlung, bzw. zur eingespeisten Energie monatlich auf sein Sonnenkonto gezahlt.

Anteil der Erneuerbaren Energien in der Zukunft in Deutschland

Anteil des Stroms aus regenerativen Energiequellen bezogen auf den Brutto-Inlandsstromverbrauch Deutschlands



Quelle: BDEW

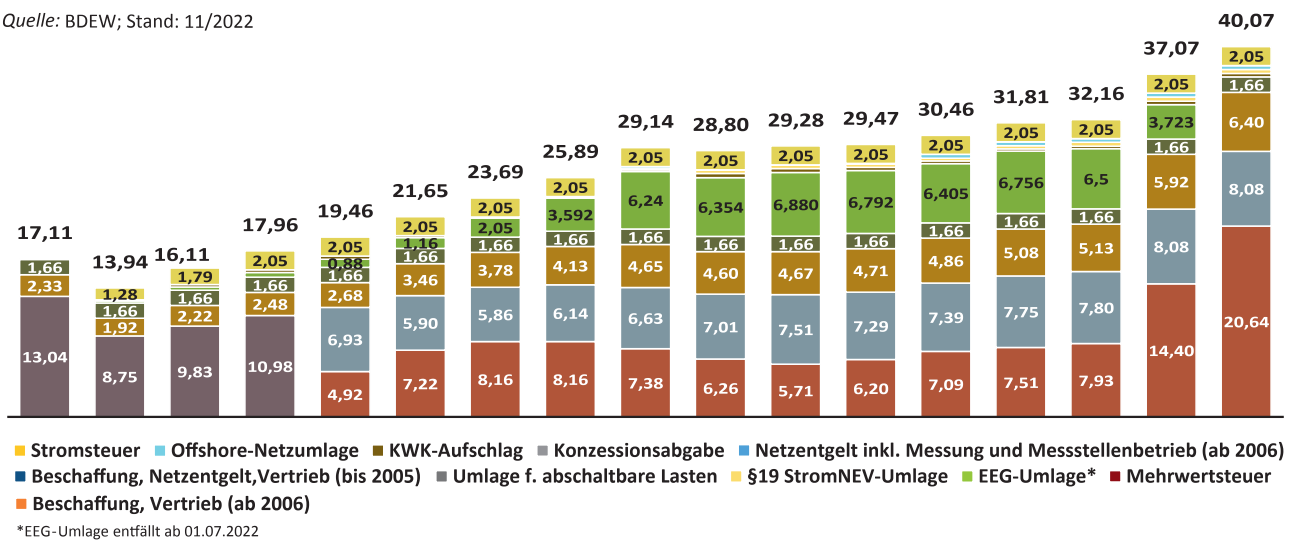
Durch den Kauf einer Photovoltaikanlage, wie in diesem Exposé beschrieben, helfen Sie, die Zukunft und die Umwelt der nächsten Generation in Deutschland sauberer zu gestalten. Zudem tragen Sie dazu bei, dass wir alle unabhängiger von Brennstoffen aus dem Ausland werden.

06347 Gerbstedt,
Hallesche Str. 17

Strompreis für Haushalte

Durchschnittlicher Strompreis für einen Haushalt in ct/kWh, Jahresverbrauch 3.500 kWh, Grundpreis anteilig enthalten, Tarifprodukte und Grundversorgungstarife inkl. Neukundentarife enthalten, nicht mengengewichtet.

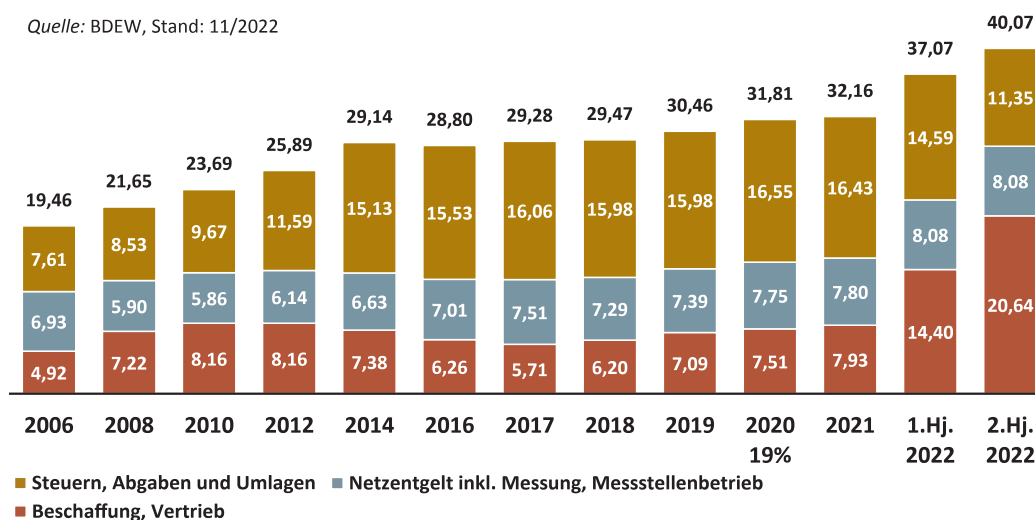
Quelle: BDEW; Stand: 11/2022



Drei Bestandteile: Der Strompreis für Haushalte (Cent/ kWh)

Durchschnittlicher Strompreis für einen Haushalt in ct/kWh, Jahresverbrauch 3.500 kWh, Grundpreis anteilig enthalten, Tarifprodukte und Grundversorgungstarife inkl. Neukundentarife enthalten, nicht mengengewichtet

Quelle: BDEW, Stand: 11/2022



06347 Gerbstedt,
Hallesche Str. 17



Worauf kommt es beim Kauf eines Photovoltaik Direktinvestment an?

► A) Der Standort

Die InnPro bekommt von ihren „Scouts“ die Standorte vorgestellt, inklusive aller erforderlichen Rechte und Recherchen. Wenn der Objektstandort die Anlegerkriterien erfüllt, erwirbt die InnPro die Rechte an der Vermarktung der Photovoltaikanlage sowie die Rechte durch einen Nutzungs- und Kaufvertrag.

► B) Die Montage und Installation

Parallel zum Vertrieb der Anlagenprojekte, bzw. Verkauf der einzelnen Direktinvestments der Photovoltaikanlagen, wird die Anlage von erfahrenen Partnerunternehmen in bester Qualität gebaut. Währenddessen wird abhängig vom Baufortschritt und laufenden Kontrollen eines Gutachters der Kaufpreis in Raten für den Anlagenbau angefordert. Abschließend werden die PV-Anlagen durch einen Gutachter und die InnPro geprüft und abgenommen.

► C) Grundbucheintragung

Es wird, sofern noch nicht geschehen, die Dienstbarkeit für den Investor in das Grundbuch, Abt. II, eingetragen. Somit sind die Nutzungsrechte über die gesamte Laufzeit gesichert.

► D) Das Sicherheitskonzept

- Kaufvertrag mit einer bauabschnittsbegleitenden Ratenzahlung oder Gesamtzahlung bei Bestandsanlagen.
- Verwaltungs- und Überwachungsvertrag, inklusive 24 h Fernüberwachung und regelmäßigen Sichtkontrollen sowie monatlichen Ertragsabrechnungen.
- Elektronik- und Anlagenhaftpflichtversicherung, versicherte Risiken sind u.a. Sturm, Hagel, Feuer, Diebstahl usw. Die Elektronikversicherung ist incl. einer Minderertragsversicherung und Ertragsausfallversicherung.
- Module und Wechselrichter mit Garantie und Leistungsgewährleistung
- Grundbuchliche Eintragung der Dienstbarkeit in Abt.II.

06347 Gerbstedt,
Hallesche Str. 17



Disclaimer (Haftungsausschlusserklärung)

Alle hier aufgeführten Angaben, Prognosen über Entwicklungen, Berechnungen sowie die steuerlichen und rechtlichen Grundlagen wurden von der Prospektverantwortlichen dieses Beteiligungsangebotes mit Sorgfalt zusammengestellt.

Eine Haftung für Abweichungen durch Gesetzesänderungen, wirtschaftliche Entwicklungen, meteorologische Schwankungen oder Änderungen der Rechtsprechung, insbesondere Maßnahmen der Steuerbehörden oder Änderungen der Steuerrechtsprechung sowie für den tatsächlichen Eintritt der mit dem Erwerb eines PV-Direktinvestments als Teileigentum verbundenen steuerlichen und wirtschaftlichen Ergebnissen, Zielen und Vorstellungen kann von uns nicht übernommen werden.

Wir sind nur an diejenigen vom Prospekt abweichenden Angaben gebunden, die in schriftlicher Form von uns selbst verfasst wurden. Die in diesem Prospekt gegebenen Informationen sind gültig bis zur Bekanntgabe von Änderungen.

Mündliche Absprachen haben keine Gültigkeit. Für den Inhalt des Prospektes sind nur die bis zum Datum der Aufstellung bekannten oder erkennbaren Sachverhalte maßgeblich.

Es wird ausdrücklich darauf hingewiesen, dass die persönlichen wirtschaftlichen Verhältnisse, die aktuelle Rechtsprechung für den Erwerb von Teileigentum und das für den Investor geltende Steuerrecht im Rahmen einer individuellen Beratung analysiert werden sollten.

InnPro GmbH
Gesellschaft für Vermarktung Innovativer Produkte mbH
Widmaierstraße 110 • 70567 Stuttgart
Tel. +49 711-222 97 00 • Fax +49 711-222 970 77
info@innpro.de • www.innpro.de

