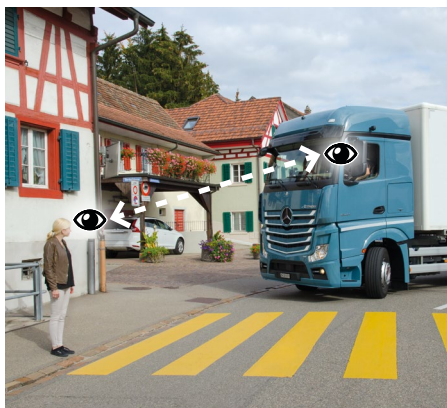


IL COMPORTAMENTO CORRETTO ✓



Cercare sempre il contatto visivo con il conducente, perché **il conducente non può vederci nell'angolo morto.**



- Prima **stabilire il contatto visivo** con il conducente, poi attraversare la strada
- **In bicicletta** è più sicuro restare **dietro al camion**
- Mantenere una **distanza laterale ampia dal veicolo**
- **Avanzare solo se è possibile stabilire il contatto visivo** con il conducente



ASTAG+

Schweizerischer Nutzfahrzeugverband
Association suisse des transporteurs routiers
Associazione svizzera dei trasportatori stradali



PLANZER

Fonds für Verkehrssicherheit
Fonds de sécurité routière
Fondo di sicurezza stradale



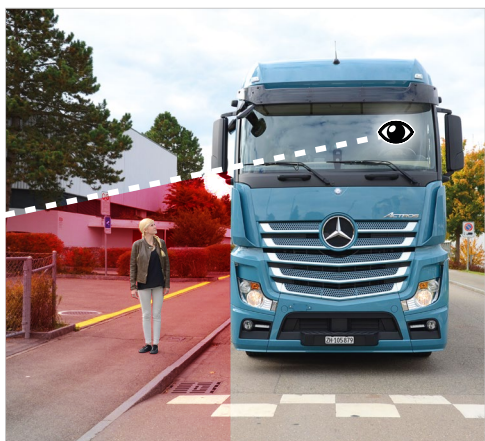
OO **PRO VELO**
SCHWEIZ · SUISSE

ANGOLO MORTO

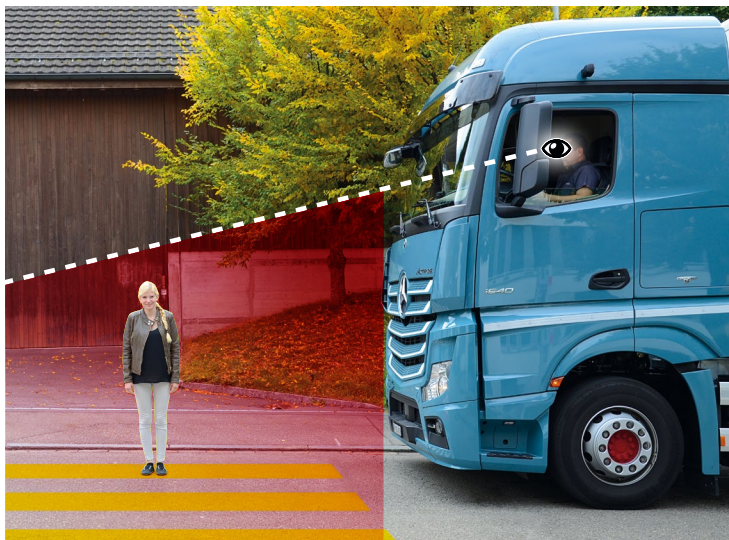
RICONOSCERLO ED EVITARLO

RICONOSCERE L'ANGOLO MORTO

Ogni veicolo ha **svariati angoli morti**.
Anche **con i moderni specchietti retrovisori**
restano aree che il conducente
non può vedere.



Tutto quello che
si trova nell'**angolo
morto non è visibile**
al conducente.



EVITARE L'ANGOLO MORTO

Per evitare il pericolo dell'angolo morto non ci si deve mai fermare accanto a un camion fermo. Se non è possibile stabilire il contatto visivo con il conducente significa che ci si trova nell'angolo morto. È consigliabile aspettare dietro al camion e avanzare solo dopo che è partito.



Entrando in una rotatoria, prima
guardare dietro e – se la carreggiata
è libera – avanzare verso il **centro**.
Per compiere tre quarti di giro a sini-
stra, indicare la svolta **con**
la mano sinistra.

