

01

ASSENTOS  
ASIENTOS



# Teknion



A Marelli é a empresa licenciada a fabricar e vender produtos Teknion nos mercados brasileiro e latino-americano.

Marelli es la empresa licenciada a fabricar y a vender productos Teknion en los mercados brasileño y latinoamericano.



Projetada por Justus Kolberg, a cadeira de trabalho Around foi concebida para alcançar visual diferente e impactante. Um encosto estofado ou de malha emoldurado por uma forma escultural elegante. As inovações ocultas otimizam a função e o conforto.

Proyectada por Justus Kolberg, la silla de trabajo Around fue concebida para alcanzar visual diferente e impactante. Un respaldar tapizado o de malla moldurado por una forma escultural elegante. Las innovaciones ocultas perfeccionan la función y la comodidad.

# 2756 Around

EXECUTIVO / EJECUTIVO

O Around foi projetado com uma ideologia única de "duas cadeiras em uma", uma abordagem que oferece uma expressão de design distinta e uma oportunidade de variar a estética dentro da linha de produtos.

*El Around fue proyectado con una ideología única de "dos sillas en una", un abordaje que ofrece una expresión de design distinta y una oportunidad de variar la estética dentro de la línea de productos.*



**Apoio de braço** acolchoado, com ajuste de altura e largura.

*Apoio de braço acolchonado, con ajuste de altura y ancho.*



**O apoio lombar ajustável** em 10cm de altura para um posicionamento preciso e suporte adequado para as costas;

*El apoyo lumbar ajustable en 10 cm de altura para una posición exacta y soporte adecuado para la espalda.*



**Assento** flexível e alta densidade para maior conforto, suporte e ventilação.

**Borda frontal** ligeiramente curvada no assento para não obstruir a circulação sanguínea.

*Asiento flexible y alta densidad para más comodidad, soporte y ventilación.*

*Borde frontal ligeramente curvado en el asiento para no obstruir la circulación sanguínea.*



**Slitta:** mecanismo para regulagem e profundidade do assento.

*Slitta: mecanismo para regulado y profundidad del asiento.*



**O controle deslizante do assento** permite o ajuste de profundidade de 9,8 cm, promovendo o contato adequado com o encosto da cadeira e reduzindo a pressão do joelho

*El control deslizante del asiento permite el ajuste de profundidad de 9,8 cm, promoviendo el contacto adecuado con el respaldo de la silla y reduciendo la presión de la rodilla.*



# 2766 Around

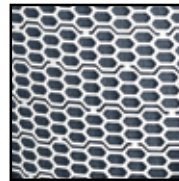


EXECUTIVO / EJECUTIVO



**O mecanismo de sincronização e inclinação** com equilíbrio de peso ajusta automaticamente a tensão nas costas para se adequar a cada indivíduo, enquanto um controle de conforto de tensão permite que os usuários façam o ajuste fino com uma simples rotação. A inclinação traseira trava na posição vertical ou move-se com fluidez através de quatro ângulos definidos.

*El mecanismo de sincronización e inclinación con equilibrio de peso ajusta automáticamente la tensión en la espalda para adecuarse a cada individuo, mientras que un control de comodidad de tensión permite que los usuarios hagan el ajuste fino con una simple rotación. La inclinación trasera trava en la posición vertical o se mueve con fluidez a través de cuatro ángulos definidos.*



**As tramas** remetem um colmeia de abelhas, e por serem flexíveis promovem um conforto incomparável. Possui reguladores de tensão nas laterais permitindo o ajuste do apoio lombar.

*Las tramas remiten a una colmena de abejas, y por ser flexibles promueven una comodidad incomparable. Tiene reguladores de tensión en los laterales permitiendo el ajuste del apoyo lumbar.*





**Suporte de peso: 136 kg**  
*Soporte de peso: 136 kg.*

**Disponível nas cores preto e branco.**  
*Disponible en los colores negro y blanco.*

**Disponível em 8 tons de tecidos para assento e encostos**

*Disponible en 8 tonos de tejidos para asiento y apoyos.*



## Revestimentos | Revestimientos

### MESCLAS | MEZCLAS

401 Cinza Claro Gris Claro	402 Cinza Escuro Gris Oscuro	403 Areia Arena	404 Rosé Rosé	405 Verde Verde	406 Azul Azul	407 Terracota Terracota	408 Ocre Ocre	409 Preto Negro

## Acabamentos | Acabados

### ESTRUTURA (ASENTO E ENCOSTO) ESTRUCTURA (ASENTO Y ENCOSTO)

PR Preta Negra	CC Cinza Gris

### BASE BASE

NY Nylon Nylon	AL Alumínio Aluminio

### RODÍZIOS ZAPATAS

ø65mm Duplo giro Giro doble	Nylon 6,6 Nylon 6,6	Borda em PU Borden en PU

As imagens dos acabamentos são meramente ilustrativas, e as cores podem não ser idênticas às do produto físico.

Las imágenes de los acabados son meramente ilustrativas, y los colores pueden no ser idénticos a los del producto físico.

# Select



## Design impactante para seus ambientes.

Diseño sorprendente para sus ambientes.



### **A linguagem do seu corpo.**

A dança é uma linguagem universal, assim como os conceitos de ergonomia que proporcionam mais conforto para as pessoas.

Como uma dança, Select foi pensada para estar em sincronia com você. Seus movimentos, formas e mecanismos de ajustes traduzem, de forma absoluta, a linguagem corporal de todos.

### **El lenguaje de su cuerpo.**

La danza es un lenguaje universal, al igual que los conceptos de ergonomia que brindan más comodidad para las personas.

Como una danza, Select fue pensada para estar en sincronía con usted. Sus movimientos, formas y mecanismos de ajustes traducen, de forma absoluta, el lenguaje corporal de todos.

# Select 2367

EXECUTIVO / EJECUTIVO



**Encosto de espaldar alto**, em malha, com apoio lombar ajustável e estrutura de alta resistência à fadiga e impactos.

*Respaldo con espaldar alto, en malla, con apoyo lumbar ajustable y estructura de alta resistencia al cansancio e impactos.*



**Mecanismo de reclinção** através de sistema sincronizado com travamento em 4 posições. Sistema de regulação da pressão da mola auto ajustável por meio do próprio peso do usuário.

*Mecanismo de reclinación a través de sistema sincronizado con trabado en 4 posiciones. Sistema de regulado de presión del muelle autoajustable por medio del propio peso del usuario.*

**Base giratória** injetada em alumínio de alta resistência, com rodízios de duplo giro.

*Base giratoria inyectada en aluminio de gran resistencia, con ruedas de doble giro.*



**Apoio de braço 4D** com regulação controlada por botão de altura, profundidade, lateral e angular.

*Reposabrazos 4D, con regulado controlado por botón de altura, profundidad, lateral y angular.*



**Assento** em espuma injetada de alta qualidade com densidade e maciez controlada.

*Asiento en espuma inyectada de gran calidad, con densidad y suavidad controlada.*

**Slitta:** sistema de assento deslizante, possibilitando a regulação da profundidade do assento de acordo com o usuário.

*Slitta: sistema de asiento deslizante, lo que permite regular la profundidad del asiento de acuerdo con el usuario.*



## Revestimentos

Revestimientos

CREPES   CREPES		
602	606	603
Azul	Cinza Escuro	Vermelho
Azul	Gris Oscuro	Rojo

## Acabamentos

Acabados

ESTRUTURA   ESTRUCTURA		BASE   BASE	
BR	AL	AL	NY
Branca	Alumínio	Alumínio	Nylon
Blanco			

As imagens dos acabamentos são meramente ilustrativas, e as cores podem não ser idênticas às do produto físico.

*Las imágenes de los acabados son meramente ilustrativas, y los colores pueden no ser idénticos a los del producto físico.*



# Select 2357

EXECUTIVO / EJECUTIVO



**Encosto de espaldar alto**, revestido em tela e apoio lombar ajustável, com estrutura de alta resistência à fadiga e impactos.

*Respaldo con espaldar alto, forrado en tela y apoyo lumbar ajustable, con estructura de alta resistencia al cansancio e impactos.*



**Mecanismo de reclinación** através de sistema sincronizado com travamento em 4 posições. Sistema de regulação da pressão da mola auto ajustável por meio do próprio peso do usuário.

*Mecanismo de reclinación a través de sistema sincronizado con trabado en 4 posiciones. Sistema de regulado de presión del muelle autoajustable por medio del propio peso del usuario.*

**Base giratória** injetada em alumínio ou em nylon de alta resistência, com rodízios de duplo giro.

*Base giratoria inyectada en aluminio o e nylon de gran resistencia, con ruedas de doble giro.*



**Apoio de braço 4D** com regulação controlada por botão de altura, profundidade, lateral e angular.

*Reposabrazos 4D, con regulado controlado por botón de altura, profundidad, lateral y angular.*



**Assento em espuma injetada** de alta qualidade com densidade e maciez controlada.

*Asiento en espuma inyectada de gran calidad, con densidad y suavidad controlada.*

**Slitta:** sistema de assento deslizante, possibilitando a regulação da profundidade do assento de acordo com o usuário.

*Slitta: sistema de asiento deslizante, lo que permite regular la profundidad del asiento de acuerdo con el usuario.*



## Revestimentos

Revestimientos

### TELA | TELA

AZ CZ  
Azul Cinza Escuro  
Azul Gris Oscuro



### ASSENTO | ASIENTO

604 601  
Azul Cinza Escuro  
Azul Gris Oscuro



## Acabamentos

Acabados

### ESTRUTURA | ESTRUCTURA

BR PR  
Branca Preta  
Blanco Negra



### BASE | BASE

AL PR  
Alumínio Preta  
Aluminio Negra



As imagens dos acabamentos são meramente ilustrativas, e as cores podem não ser idênticas às do produto físico.

Las imágenes de los acabados son meramente ilustrativas, y los colores pueden no ser idénticos a los del producto físico.





# Sophie



Design que proporciona  
leveza para o ambiente.

Diseño que aporta levedad para el ambiente.



**Desperte sua essência.**

Uma obra de arte desperta diversas emoções, sentimentos e reflexões. Mas ela seria capaz de reavivar sua verdadeira essência? Esse é o objetivo de Sophie! Com inúmeras possibilidades de ajustes, ela se adapta com perfeição ao seu corpo. Em contato com ela, você manifesta a sua essência para ter mais bem-estar na rotina.

**Despierte su esencia.**

*Una obra de arte despierta distintas emociones, sentimientos y reflexiones. Pero, ¿sería capaz de reavivar su verdadera esencia? ¡Este es el objetivo de Sophie! Con innumerables posibilidades de ajustes, ella se adapta con perfección a su cuerpo. En contacto con ella, usted manifiesta su esencia para tener más bienestar en la rutina.*

# Sophie 2457



EXECUTIVO / EJECUTIVO



**Apoio de braço 4D** com regulagem controlada por botão de altura, profundidade, lateral e angular.

*Reposabrazos 4D, con regulado controlado por botón de altura, profundidad, lateral y angular.*



**Assento** em espuma injetada de alta qualidade com densidade e maciez controlada.

*Asiento en espuma inyectada de gran calidad, con densidad y suavidad controlada.*



**Mecanismo sincronizado** peso-pessoa, ajustável na proporção 4:1, com tensão que se ajusta automaticamente ao peso do usuário.

*Mecanismo sincronizado peso-persona, ajustable en la proporción 4:1, con tensión que se ajusta automáticamente al peso del usuario.*

**Slitta:** sistema de assento deslizante, possibilitando a regulagem da profundidade do assento de acordo com o usuário.

*Slitta: sistema de asiento deslizante, lo que permite regular la profundidad del asiento de acuerdo con el usuario.*



**Opcional:** Encosto de cabeça com regulagem de altura, proporcionando maior conforto ao usuário.

*Opcional: Soporte para cabeza con regulado de altura, con más comodidad para el usuario.*



**Encosto** de espaldar alto, revestido em tela, com estrutura de alta resistência à fadiga e impactos.

*Respaldo con espaldar alto, forrado en tela, con estructura de alta resistencia al cansancio e impactos.*



**Apoio** lombar ajustável em poliuretano com toque macio proporcionando maior conforto ao usuário.

*Apoio lumbar ajustable en poliuretano, suave al toque, que ofrece más comodidad para el usuario.*

**Base giratória** injetada em alumínio ou em nylon de alta resistência, com rodízios de duplo giro.

*Base giratoria inyectada en aluminio o e nylon de gran resistencia, con ruedas de doble giro.*

## Revestimentos

### CREPES | CREPES

601  
Cinza Escuro  
Gris Oscuro



## Acabamentos

### ESTRUTURA | ESTRUCTURA

BR  
Branca  
Blanco



PR  
Preta  
Negra



### BASE | BASE

AL  
Alumínio  
Aluminio



PR  
Preta  
Negra



As imagens dos acabamentos são meramente ilustrativas, e as cores podem não ser idênticas às do produto físico.  
*Las imágenes de los acabados son meramente ilustrativas, y los colores pueden no ser idénticos a los del producto físico.*



# Wilkhahn



## Única como você.

Única como usted.



**Não existe uma pessoa igual à outra. Cada ser humano é único e, por isso, cada cadeira também deve ser. Foi pensando nisso que a Marelli, em uma parceria internacional com a marca Wilkhahn, desenvolveu essa nova linha. Utilizando o design em função da ergonomia e possuindo um sistema Trimension®, os assentos da linha Wilkhahn tem performance ajustável, que acompanham os movimentos do corpo.**

Os dois modelos da linha — ON e IN — são ideais para quem busca uma cadeira única, que se adapta às mais variadas posições e movimentos do corpo, o que torna a rotina de trabalho mais confortável, menos cansativa e, conseqüentemente, mais produtiva.

A linha Wilkhahn possui o recurso exclusivo Trimension®: uma tecnologia testada e patenteada para cadeiras dinâmicas tridimensionais com ajuste sincronizado.

O sistema Trimension® incentiva os movimentos para frente, para trás, para os lados, e também os movimentos da pelve — fundamentais para a estabilidade da coluna.

No centro da tecnologia, existem duas placas oscilantes, que se movem separadamente, assim como as pernas de uma pessoa. Desta forma, mudanças mínimas de peso por parte do usuário já são traduzidas em movimento, que vão adaptando o assento conforme cada indivíduo.

**No existe una persona igual a la otra. Cada ser humano es único y, por eso, cada silla también lo debe ser. Fue pensando en eso que Marelli, en una asociación internacional con la marca Wilkhahn, desarrolló esa nueva línea. Utilizando el diseño en función de la ergonomia y poseyendo un sistema Trimension®, los asientos de la línea Wilkhahn tienen desempeño ajustable, que acompañan los movimientos del cuerpo.**

Los dos modelos de la línea — ON e IN — son ideales para quien busca una silla única, que se adapta a las más variadas posiciones y movimientos del cuerpo, lo que torna la rutina de trabajo más confortable, menos cansadora y, conseqüentemente, más productiva.

La línea Wilkhahn posee el recurso exclusivo Trimension®: una tecnología probada y patentada para sillas dinámicas tridimensionales con ajuste sincronizado.

El sistema Trimension® incentiva los movimientos para adelante, para atrás, para los lados, y también los movimientos de la pelvis — fundamentales para la estabilidad de la columna.

En el centro de la tecnología, existen dos placas oscilantes, que se mueven separadamente, así como las piernas de una persona. De esta forma, cambios mínimos de peso por parte del usuario ya son traducidas en movimiento, que van adaptando el asiento según cada individuo.

# 2005 On Wilkhahn

EXECUTIVO / EJECUTIVO

A cadeira ON WILKHAHN une um design moderno e elegante à ergonomia. O modelo possui uma tecnologia exclusiva: o sistema Trimension®, que se adapta à qualquer posição e postura do usuário. A linha possui certificado de adequação ergonômica internacional (LGA Nuremberg), além de maleabilidade e alta resistência.

*La silla ON WILKHAHN une un diseño moderno y elegante a la ergonomía. El modelo posee una tecnología exclusiva: el sistema Trimension®, que se adapta a cualquier posición y postura del usuario. La línea posee certificado de adecuación ergonómica internacional (LGA Nuremberg), además de maleabilidad y alta resistencia.*



**Braços 3D:** regulagem de altura em 8 posições, ajuste de profundidade e giro.

*Brazos 3D:* regulación de altura en 8 posiciones, ajuste de profundidad y giro.



**Mecanismo Trimension®** patenteado pela Wilkhahn possui sincronismo cinemático 3D. Essa cinemática oferece um tipo de assento dinâmico e espelha a forma como as articulações das pessoas funcionam naturalmente.

*Mecanismo Trimension®* patentado por Wilkhahn posee sincronismo cinemático 3D. Esta cinemática ofrece un tipo de asiento dinámico y refleja la forma cómo las articulaciones de las personas funcionan naturalmente.



**Encosto ergonômico** com regulagem de altura, apoio lombar flexível e apoio de cabeça sobre espaldar alto. A altura do encosto pode ser ajustada até 60 mm em 6 posições.

*Apoyo ergonómico* con regulación de altura, apoyo lumbar flexible y apoyo de cabeza sobre respaldo alto. La altura del apoyo puede ser ajustada hasta 60 mm en 6 posiciones.



**Assento** em espuma anatômica com alta densidade, com regulagem de profundidade.

*Asiento* en espuma anatómica con alta densidad, con regulación de profundidad.



**Base giratória** em alumínio com acabamento polido. Possui 5 hastes equidistantes reforçadas para aumentar a resistência a cargas estáticas sobre o assento.

*Base giratoria* en aluminio con acabado pulido. Posee 5 astas equidistantes reforzadas para aumentar la resistencia a cargas estáticas sobre el asiento.





# 2004 In Wilkhahn

EXECUTIVO / EJECUTIVO

A cadeira IN WILKHAHN traz um design contemporâneo ligado à ergonomia. O modelo conta com a tecnologia exclusiva do sistema Trimension®, que se adapta à qualquer posição e postura do usuário. A linha possui certificado de adequação ergonômica internacional (LGA Nuremberg), além de maleabilidade e alta resistência.

La silla IN WILKHAHN trae un diseño contemporáneo unido a la ergonomía. El modelo posee una tecnología exclusiva del sistema Trimension®, que se adapta a cualquier posición y postura del usuario. La línea posee certificado de adecuación ergonómica internacional (LGA Nuremberg), además de maleabilidad y alta resistencia.



**Braços 3D:** regulagem de altura em 10 posições, ajuste de profundidade e giro.

*Brazos 3D: regulación de altura en 10 posiciones, ajuste de profundidad y giro.*



**Assento** de alta resistência à fadiga e impactos, espuma anatômica com alta densidade. A profundidade do assento pode ser ajustada em até 50mm.

*Asiento de alta resistencia a la fatiga e impactos, espuma anatómica con alta densidad. La profundidad del asiento puede ser ajustada en hasta 50mm.*

**Base giratória** em alumínio com acabamento pintado ou polido. Possui 5 hastes equidistantes reforçadas para aumentar a resistência a cargas estáticas.

*Base giratoria en aluminio con acabado pintado o pulido. Posee 5 astas equidistantes reforzadas para aumentar la resistencia a cargas estáticas.*



**Encosto** ergonômico com regulagem de altura, apoio lombar flexível, encosto de espaldar médio. Encosto tipo tela, altamente elástico e flexível.

*Apoyo ergonómico con regulación de altura, apoyo lumbar flexible, apoyo de respaldo medio. Apoyo tipo malla, altamente elástico y flexible.*



**Mecanismo Trimension®** patentado pela Wilkhahn possui sincronismo cinemático 3D. Essa cinemática oferece um tipo de assento dinâmico e espelha a forma como as articulações das pessoas funcionam naturalmente.

*Mecanismo Trimension® patentado por Wilkhahn posee sincronismo cinemático 3D. Esa cinemática ofrece un tipo de asiento dinámico y refleja la forma cómo las articulaciones de las personas funcionan naturalmente.*







## Revestimentos Revestimientos

### CREPES | CREPES

059  
Preto Padrão  
Negro Estándar



Disponível  
Disponível:

2005 ON

Tecido 35 Fiberflex  
Tejido 35 Fiberflex

### CREPES | CREPES (41 Formstrick/ 37 Racer)

050 057 059  
Vermelho Padrão Azul Rei Preto Padrão  
Rojo Estándar Azul Rey Negro Estándar



Disponível  
Disponível:

2004 IN

2004 IN

2004 IN

Tecido 41 Formstrick/ 37 Racer  
Tejido 35 Formstrick/ 37 Racer

## Acabamentos Acabados

### BASE | BASE

AL VM  
Alumínio Polido Padrão Pintado Vermelho  
Aluminio Pulido Estándar Pintado Rojo



Disponível  
Disponível:

2005 ON  
2004 IN

2004 IN

As imagens dos acabamentos são meramente ilustrativas, e as cores podem não ser idênticas às do produto físico.  
Las imágenes de los acabados son meramente ilustrativas, y los colores pueden no ser idénticos a los del producto físico.

# Boss



## Design clássico aliado ao conforto e ergonomia.

Diseño clásico aliado a la comodidad y ergonomía.



**Boss. Um nome curto, forte e sonoro. Uma expressão coloquial da língua inglesa que, traduzida para o português, significa "chefe", "patrão". O título ideal para um modelo de assento que está intimamente ligado à vocação dos seus usuários: diretores e executivos.**

Em suma, o nome, o design e a tecnologia deste modelo remetem àquele que possui comando, que tem poder. É justamente esta experiência que a cadeira Boss traz: o poder de possuir e usufruir do que há de melhor.

O modelo integra a linha Executiva da Marelli, com design clássico e elegante. Produzida com atenção aos detalhes, a linha utiliza materiais nobres com alta resistência, conforto e maciez ao toque.

A cadeira Boss possui braços convidativos, encosto nas opções alto e médio e base giratória. O estilo poltrona transmite uma imagem de conforto supremo, modelo ideal para compor ambientes elegantes e imponentes

**Boss. Un nombre corto, fuerte y sonoro. Una expresión coloquial de la lengua inglesa que, traducida para el español, significa "jefe", "patrón". El título ideal para un modelo de asiento que está íntimamente asociado a la vocación de sus usuarios: directores y ejecutivos.**

En suma, el nombre, el diseño y la tecnología de este modelo remiten a aquel que posee comando, que tiene poder. Es justamente esta experiencia que la silla Boss trae: el poder de poseer y usufructuar de lo que hay de mejor.

El modelo integra la línea Ejecutiva de Marelli, con diseño clásico y elegante. Producida con atención a los detalles, la línea utiliza materiales nobres con alta resistencia, comodidad y suavidad al toque.

La silla Boss posee brazos irresistibles, apoyo en las opciones alto y medio y base giratoria. El estilo sillón transmite una imagen de comodidad suprema, modelo ideal para componer ambientes elegantes e imponentes.

# 1105 Boss



EXECUTIVO / EJECUTIVO

A linha Boss foi desenvolvida para proporcionar conforto e bem-estar ao usuário. Projetada para levar mais satisfação na rotina diária do local de trabalho, o modelo garante apoio, sustentação e movimento indispensáveis para o conforto de quem a utiliza.

*La línea Boss fue desarrollada para proporcionarle comodidad y bienestar al usuario. Diseñada para llevar más satisfacción en la rutina diaria del local de trabajo, el modelo garantiza apoyo, sustentación y movimiento indispensables para la comodidad de quien la utiliza.*



**Apoios de braço** estruturais interligando assento/encosto. Em alumínio injetado com acabamento polido e sistema articulado.

*Apoio de braços* estruturais fixos interconectando assento/apoyo. En aluminio inyectado con acabado pulido y sistema articulado.



**Assento** estofado, com espuma de poliuretano flexível com alta resistência à fadiga. Assento com borda frontal curvada para não obstruir a circulação sanguínea.

*Asiento* acolchado, con espuma de poliuretano flexible con alta resistencia a la fatiga. Borde frontal curvado para no obstruir la circulación sanguínea.



**Encosto de espaldar alto**, com apoio de cabeça integrado. Revestimento da superfície de contato com o usuário em couro natural.

*Apoio de respaldo alto*, con apoyo de cabeza integrado. Revestimiento de la superficie de contacto con el usuario en cuero natural.

**Mecanismo** de reclinção com sistema sincronizado na relação 2:1 composto. Sistema de reclinção com eixo horizontal excêntrico, com opção de travamento em 5 posições.

*Mecanismo de inclinación* con sistema sincronizado en la relación 2:1 compuesto. Sistema de inclinación con eje horizontal excéntrico, con opción de trabamiento en 5 posiciones.



# 1104 Boss

 EXECUTIVO / EJECUTIVO



**Encosto** de espaldar médio, com revestimento da superfície de contato com o usuário em couro natural.

**Apoio** de respaldo médio, con revestimiento de la superficie de contacto con el usuario en cuero natural.



**Base** giratória em alumínio polido, com reforços para aumentar a resistência a cargas estáticas sobre o assento.

**Base** giratoria en aluminio pulido, con refuerzos para aumentar la resistencia a cargas estáticas sobre el asiento.





# 1101 Boss

ENCONTROS / ENCUNTROS

A cadeira de aproximação 1101 da linha de BOSS foi pensada para atender a necessidade de usuários que trabalham com transmissão de conhecimento, reuniões privadas e coordenação de equipe, sem deixar de lado a característica imponente da linha.

La silla de aproximación 1101 de la línea de BOSS fue pensada para atender la necesidad de usuarios que trabajan con transmisión de conocimiento, reuniones privadas y coordinación de equipo, sin dejar de lado la característica imponente de la línea.



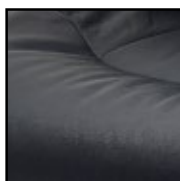
**Apoio de braços** estruturais fixos interligando assento/encosto. Em alumínio injetado com acabamento polido.

*Apoio de brazos estructurales fijos interconectando asiento/apoyo. En aluminio inyectado con acabado pulido.*



**Encosto de espaldar** médio revestido com espuma anatômica e acabamento frontal em couro natural e posterior em couro ecológico.

*Apoio de respaldo medio revestido con espuma anatómica y acabado frontal en cuero natural y posterior en cuero ecológico.*



**Assento estofado**, com espuma de poliuretano flexível com alta resistência à fadiga. Borda frontal curvada para não obstruir a circulação sanguínea.

*Asiento acolchado con espuma de poliuretano flexible con alta resistencia a la fatiga. Borde frontal curvado para no obstruir la circulación sanguínea.*



**Estrutura** metálica tipo balancim, com acabamento cromado e sapatas deslizantes injetadas em polietileno.

*Estructura metálica tipo balancín, con acabado cromado y zapatas deslizantes inyectadas en polietileno.*



## Revestimentos

Revestimientos

### COURO NATURAL

059  
Preto Padrão  
Negro Estándar



\* Couro natural na superfície de contato com o usuário. Laterais e costas são em vinílico.

\* Cuero natural en la superficie de contacto con el usuario. Laterales y espalda son en vinílico.

## Acabamentos

Acabados

### BASE

BASE

CR

Cromado



Disponível

Disponível:

1101

AL

Alumínio Polido



1104

1105

### RODÍZIOS

ZAPATAS

ø50mm

Duplo giro



Disponível

Disponível:

1104

1105

Nylon 6,6  
Nylon 6,6

As imagens dos acabamentos são meramente ilustrativas, e as cores podem não ser idênticas às do produto físico.

Las imágenes de los acabados son meramente ilustrativas, y los colores pueden no ser idénticos a los del producto físico.



# Vegas



## Imponência e sofisticação ao sentar.

Imponencia y sofisticación al sentarse.



**Inspirado em Las Vegas, o nome deste modelo combina com o luxo e o requinte da maior cidade de Nevada, nos Estados Unidos. A cadeira Vegas traz imponência e sofisticação para os ambientes de trabalho.**

Os assentos desta linha são confortáveis, modernos e diferenciados. Com um design estético refinado e uma filosofia ergonômica, o modelo Vegas foi projetado com diferentes configurações para se adaptar aos mais diversos movimentos e posturas de cada usuário, proporcionando a melhor experiência ao sentar.

***Inspirado en Las Vegas, el nombre de este modelo combina con el lujo y refinamiento de la mayor ciudad de Nevada, en Estados Unidos. La silla Vegas trae imponencia y sofisticación para los ambientes de trabajo.***

*Los asientos de esta línea son confortables, modernos y diferenciados. Con un diseño estético refinado y una filosofía ergonómica, el modelo Vegas fue proyectado con diferentes configuraciones para adaptarse a los más diversos movimientos y posturas de cada usuario, proporcionando la mejor experiencia al sentarse.*

# 1005 Vegas



EXECUTIVO / EJECUTIVO



**Encosto de cabeça** com ajuste angular do apoio em várias posições. Sistema de regulagem de altura e de profundidade permitindo fixação em qualquer posição, proporcionando maior conforto ao usuário.

*Apoyo de cabeza con ajuste angular del apoyo en varias posiciones. Sistema de regulación de altura y de profundidad permitiendo fijación en cualquier posición, proporcionándole mayor comodidad al usuario.*



**Assento** em espuma anatômica de poliuretano, com borda frontal ligeiramente curvada para não obstruir a circulação sanguínea. Sistema de regulagem de profundidade do assento deslizante com travamento em 5 posições.

*Asiento con espuma anatómica de poliuretano, con borde frontal ligeramente curvado para no obstruir la circulación sanguínea. Sistema de regulación de profundidad del asiento deslizante con trabamiento en 5 posiciones.*



**Encosto de espaldar alto**, alta resistência à fadiga e impactos. Revestido em tela, com apoio lombar flexível e ajuste de altura através de catraca deslizante em 6 posições diferentes.

*Apoyo de respaldo alto, alta resistencia a la fatiga e impactos. Revestido en malla, con apoyo lumbar flexible y ajuste de altura a través de molinete deslizante en 6 posiciones diferentes.*



**Mecanismo** de reclinção através de sistema sincronizado na relação 2:1. Possui a função "contato permanente" e proteção à coluna do usuário, além de travamento do reclino em 5 posições diferentes.

*Mecanismo de inclinación a través de sistema sincronizado en la relación 2:1. Posee la función "contacto permanente" y protección a la columna del usuario, además de trabamiento de la inclinación en 5 posiciones diferentes.*



# 1004 Vegas



EXECUTIVO / EJECUTIVO



**Apoio** de braços em poliuretano com regulagens deslizantes de altura, profundidade, lateral e angular.

*Apoio de brazos en poliuretano con regulaciones deslizantes de altura, profundidad, lateral y angular.*



**Base** giratória injetada em alumínio, com acabamento polido.

*Base giratoria inyectada en aluminio, con acabado pulido.*



# 1001 Vegas



ENCONTROS / ENCUENTROS

A cadeira 1001 da linha Vegas traz sofisticação e imponência para os espaços de treinamento. O modelo rebatível possui um sistema de inclinação do encosto, trazendo conforto e aconchego para o usuário.

*Apoyo de brazos con sistema de regulación de profundidad, deslizante con 5 posiciones predefinidas y opcional de plancheta, con portavasos y caucho.*



**Apoyo de braços** com sistema de regulagem de profundidade, deslizante com 5 posições pré-definidas e opcional de prancheta, com porta copos e borracha.

*Apoyo de brazos con sistema de regulación de profundidad, deslizante con 5 posiciones predefinidas y opcional de plancheta, con portavasos y caucho.*



**Encosto** de espaldar baixo revestido com tela, com sistema basculante inclinação/ajuste angular para melhor conforto do usuário.

*Apoyo de respaldo bajo revestido con malla, con sistema volquete inclinación/ajuste angular para mejor comodidad del usuario.*



**Assento** com espuma anatômica, com borda frontal ligeiramente curvada para não obstruir a circulação sanguínea.

*Asiento con espuma anatómica, con borde frontal ligeramente curvado para no obstruir la circulación sanguínea.*



**Assento que permite o basculamento**, com estrutura lateral em formato de X que permite reduzir o espaço de armazenamento da cadeira. Pés traseiros possuem rodas, que facilitam a movimentação.

*Asiento que permite la basculación, con estructura lateral en formato de X que permite reducir el espacio de almacenamiento de la silla. Patas traseras poseen ruedas, que facilitan el movimiento.*



# Revestimentos e Acabamentos

## Revestimentos

### Revestimientos

CREPES   CREPES											
050 Vermelho Padrão Rojo Estándar	051 Vermelho Tijolo Rojo Ladrillo	055 Areia Arena	056 Azul Noite Azul Noche	057 Azul Rei Azul Rey	058 Azul Turquesa Azul Turquesa	059 Preto Padrão Negro Estándar	062 Verde Petróleo Verde Petróleo	064 Verde Glacial Verde Glacial	065 Azul Azul	066 Cinza Gris	067 Mostarda Mostaza
068 Bordô Bordeos	075 Laranja Naranja	077 Cinza Claro Gris Claro	078 Cinza Escuro Gris Oscuro	080 Rose Rose	081 Marron Marron	082 Grafite Grafite	083 Cinza Light Gris Light	084 Azul Milenial Azul Milenial	085 Verde Nature Verde Nature	086 Violeta Violeta	087 Coral Coral
VINÍLICO   VINÍLICO											
201 Preto Negro	205 Café Café	207 Grafite Grafite	208 Marfim Marfil	209 Caramelo Caramelo							

Crepes e Vinílicos disponíveis somente para o modelo 1001, os modelos 1004 e 1005, apenas no Crepe 059.  
Crepes y Vinilos disponibles solo para los modelos 1001, los modelos 1004 y 1005, solo Crepe 059.

## TELAS MALLAS

PR

Poliéster Preto  
Poliéster Negra



## Acabamentos

### Acabados

#### BASE

BASE

NY

Nylon

Nylon



Disponível  
Disponible:

1004  
1005

AL

Alumínio Polido Injetado

Aluminio Pulido Inyectado



1004  
1005

#### ESTRUTURA

ESTRUCTURA

CZ

Pintura Cinza

Pintura Gris



Disponível  
Disponible:

1001

As imagens dos acabamentos são meramente ilustrativas, e as cores podem não ser idênticas às do produto físico.  
Las imágenes de los acabados son meramente ilustrativas, y los colores pueden no ser idénticos a los del producto físico.

# Move



## Modernidade aliada ao conforto para seus espaços.

Modernidad combinada a la comodidad de sus espacios.



### **Acompanha o fluxo da sua vida.**

A Pop Art nasceu para acompanhar a vida moderna e a Move chegou para acompanhar o fluxo da sua vida! Assim, os ideais desse movimento artístico se misturam ao design ergonômico e contemporâneo, criando uma cadeira que permita que o seu corpo se expresse, se movimente e se adapte a qualquer espaço.

### **Acompaña el flujo de su vida.**

*¡El Arte Pop nació para acompañar la vida moderna y Move llegó para acompañar el movimiento de su vida! Por ello, los ideales de este movimiento artístico se combinan con el diseño ergonómico y contemporáneo, creando una silla que permite que su cuerpo se exprese, se mueva y se adapte a cualquier espacio.*

# Move 2556

 OPERACIONAL / OPERACIONAL



**Apoio de braços** em poliuretano (macio), com regulagem 3D (altura/giro/profundidade), acionada por botão.

*Reposabrazos* e poliuretano (suave), con regulado 3D (altura/giro/profundidad), activado por botón.



**Apoio lombar** com revestimento em poliuretano (PU) de alta maciez.

*Apoyo lumbar* con revestimiento en poliuretano (PU) muy suave.



**Assento em espuma injetada** de alta qualidade com densidade e maciez controlada. Carenagem texturizada em polipropileno injetado.

*Asiento en espuma inyectada* de gran calidad, con densidad y suavidad controlada. Carenado texturizado en polipropileno inyectado.



**Encosto de espaldar alto**, revestido em tela, com estrutura de alta resistência à fadiga e impactos e 100% reciclável.

*Respaldo con espaldar alto*, forrado en tela, de alta resistencia al cansancio e impactos y el 100% reciclable.



**Mecanismo de reclinção** através de sistema sincronizado com travamento em 3 posições. Sistema de regulagem da pressão da mola através de manipulo.

*Mecanismo de reclinación* a través de sistema sincronizado con trabado en 3 posiciones. Sistema de regulado de presión del muelle por medio de manipulo.



**Base giratória injetada** em nylon ou em alumínio de alta resistência, com rodízios de duplo giro.

*Base giratoria inyectada* en nylon o en aluminio de gran resistencia, con ruedas de doble giro.

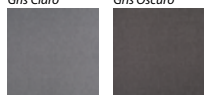
## Revestimentos

### Revestimientos

#### CREPES | CREPES

605 Cinza Claro  
Gris Claro

607 Cinza Escuro  
Gris Oscuro



## Acabamentos

### Acabados

#### ESTRUTURA | ESTRUCTURA

BR Branca  
Blanco

PR Preta  
Negra



#### BASE | BASE

AL Alumínio  
Aluminio

PR Preta  
Negra



As imagens dos acabamentos são meramente ilustrativas, e as cores podem não ser idênticas às do produto físico. Las imágenes de los acabados son meramente ilustrativas, y los colores pueden no ser idénticos a los del producto físico.







## Acabamentos

### Acabados

BASE GIRATÓRIA   BASE GIRATORIA		BASE LOUNGE   BASE LOUNGE					BRAÇO   ABRAZOS				
AL Alumínio Aluminio	PR Nylon Preto Nylon Negro	CR Cromada Cromada	PR Preta Negro	BR Branca Blanco	PA Prata Plata	CL Azul Clássico Azul Clássico	VG Verde Nature Verde Nature	BG Bege Beige	GR Grafite Grafito	AL Alumínio Aluminio	PR Preta Negra

## Revestimentos

### Revestimientos

MESCLAS   MEZCLAS									
401 Cinza Claro Gris Claro	402 Cinza Escuro Gris Oscuro	403 Areia Arena	404 Rosé Rosé	405 Verde Verde	406 Azul Azul	407 Terracota Terracota	408 Ocre Ocre	409 Preto Negro	

VINÍLICO   VINÍLICO				VINÍLICO METALIZADO   VINÍLICO METÁLICO			
201 Preto Negro	205 Café Café	207 Grafite Grafito	208 Marfim Marfil	209 Caramelo Caramelo	501 Preto Negro	502 Café Café	503 Grafite Grafito

As imagens dos acabamentos são meramente ilustrativas, e as cores podem não ser idênticas às do produto físico.  
Las imágenes de los acabados son meramente ilustrativas, y los colores pueden no ser idénticos a los del producto físico.

# Pro-Fit



## Performance ajustável e fluxo de trabalho facilitado.

Desempeño ajustable y flujo de trabajo facilitado.



**O dia a dia do trabalho em escritório faz com que as pessoas precisem mudar o ritmo de seus movimentos e de suas posturas constantemente, para poderem realizar diferentes atividades.**

Para promover essa mudança constante de movimentação das pessoas e a colaboração entre as equipes, a Marelli desenvolveu a cadeira Pro-Fit: uma ferramenta que facilita diferentes fluxos de trabalho, apoiando e suprimindo as mais diversas necessidades de movimentação e postura dos usuários, acompanhando os seus movimentos e, assim, adaptando-se às suas formas de trabalhar.

**El día a día del trabajo en oficina hace con que las personas necesiten cambiar el ritmo de sus movimientos y de sus posturas constantemente, para que puedan realizar diferentes actividades.**

Para promover ese cambio constante de movimiento de las personas y la colaboración entre los equipos, Marelli desarrolló la silla-Fit: una herramienta que facilita diferentes flujos de trabajo, apoyando y supliendo las más diversas necesidades de movimiento y postura de los usuarios, acompañando sus movimientos y, así, adaptándose a sus formas de trabajar.

# 1604 Pro-Fit

EXECUTIVO / EJECUTIVO

Por ser uma linha ergonômica que promove movimento e colaboração, a Pro-Fit possibilita um fácil ajuste das preferências do usuário, adaptando-se às diferentes formas de trabalho de cada um.

Por ser una línea ergonómica que promueve movimiento y colaboración, la Pro-Fit posibilita un fácil ajuste de las preferencias del usuario, adaptándose a las diferentes formas de trabajo de cada uno.



**Assento** anatômico em espuma de dupla maciez que se ajusta aos pontos de maior pressão. Borda frontal ligeiramente curvada no assento para não obstruir a circulação sanguínea.

*Asiento* anatómico en espuma de doble suavidad que se ajusta a los puntos de mayor presión. Borda frontal ligeramente curvado en el asiento para no obstruir la circulación sanguínea.



**Encosto** de cabeça com estrutura injetada em nylon de alta resistência e sistema de regulagem de altura.

*Apoyo* de cabeça con estructura inyectada en nylon de alta resistencia y sistema de regulación de altura.

**Mecanismo** de reclinção sincronizado na relação 2:1 e travamento do conjunto estofado em 3 posições. Possui função "contato permanente" do encosto com usuário.

*Mecanismo* de inclinación sincronizado en la relación 2:1 y trabamiento del conjunto acolchado en 3 posiciones. Posee función "contacto permanente" del apoyo con usuario.

**Slitta:** mecanismo para regulagem da profundidade do assento em até 48mm.

*Slitta:* mecanismo para regulación de la profundidad del asiento en hasta 48mm.



# 1605 Pro-Fit



EXECUTIVO / EJECUTIVO



**Apoio** composto por duas hastes, utilizada como **porta-casacos** ou **porta-cabide**.

*Apoio* compuesto por dos varillas, que se pueden utilizar para **colgar sacos o perchas**.



**Apoio de braços** com regulagem de altura em posições distintas predefinidas. Em PU (macio). Opção de regulagem 3D (altura/giro/profundidade).

*Apoio de brazos* con regulación de altura en posiciones distintas predefinidas. En PU (suave). Opción de regulación 3D (altura/giro/profundidad).

**Mecanismo** de reclinção do assento e encosto sincronizado com travamento em diferentes posições que autoajusta a tensão de acordo com o peso do usuário.

*Mecanismo* de inclinación del asiento y apoyo sincronizado con trabamiento en diferentes posiciones que autoajusta la tensión de acuerdo con el peso del usuario.

**Base** giratória injetada em alumínio ou nylon, reforçadas para aumentar a resistência às cargas estáticas aplicadas.

*Base* giratoria inyectada en aluminio o nylon, reforzadas para aumentar la resistencia a las cargas estáticas aplicadas.

**Encosto** com espaldar alto revestido em tela, que facilita a troca térmica do usuário com o ambiente. Apoio lombar estofado com regulagem de altura.

*Apoio* con respaldo alto revestido en malla, que facilita el intercambio térmico del usuario con el ambiente. Apoyo lumbar acolchado con regulación de altura.







# 1602 Pro-Fit



OPERACIONAL / OPERACIONAL

A Por ser uma linha ergonômica que promove movimento e colaboração, a Pro-Fit possibilita um fácil ajuste das preferências do usuário, adaptando-se às diferentes formas de trabalho de cada um.

Por ser una línea ergonómica que promueve movimiento y colaboración, la Pro-Fit posibilita un fácil ajuste de las preferencias del usuario, adaptándose a las diferentes formas de trabajo de cada uno.



**Encosto de cabeça** com estrutura de alta resistência, com sistema de regulagem de altura.

*Apoyo de cabeza con estructura de alta resistencia, con sistema de regulación de altura.*



**Encosto de espaldar** alto, com revestimento em tela e apoio lombar móvel ajustável.

*Apoyo de respaldo alto, con revestimiento en malla y apoyo lumbar móvil ajustable.*



**Assento** anatômico em espuma de dupla maciez que se ajusta aos pontos de maior pressão. Borda frontal ligeiramente curvada no assento para não obstruir a circulação sanguínea.

*Asiento anatómico en espuma de doble suavidad que se ajusta a los puntos de mayor presión. Borde frontal ligeramente curvado en el asiento para no obstruir la circulación sanguínea.*



**Base giratória** injetada em alumínio ou em nylon.

*Base giratoria inyectada en aluminio o en nylon.*



**Apoio de braços** com regulagem de altura em posições distintas predefinidas. Em PU (macio). Opção de regulagem 3D (altura/giro/profundidade).

*Apoyo de brazos con regulación de altura en posiciones distintas predefinidas. En PU (suave). Opción de regulación 3D (altura/giro/profundidad).*

**Mecanismo** de reclinção do assento em encosto sincronizado 2:1 com travamento na posição original e ajuste de tensão através do manipulador, possibilitando ao usuário controlar a pressão das costas, proporcionando mais conforto.

*Mecanismo de inclinación del asiento 4n apoyo sincronizado 2:1 con traba en la posición original y ajuste de tensión a través del manipulador, permitiéndole al usuario controlar la presión de la espalda, proporcionando más comodidad.*



# 1607 Pro-Fit

**Mecanismo** de reclinção relax, que permite ajuste da regulagem de tensão da mola.

*Mecanismo de inclinación relax, que permite ajuste de la regulación de tensión del resorte.*



# 1624 Pro-Fit



OPERACIONAL / OPERACIONAL



**Apoio de braços** com regulagem de altura em posições distintas predefinidas. Em PU (macio). Opção de regulagem 3D (altura/giro/profundidade).

*Apoio de brazos con regulación de altura en posiciones distintas predefinidas. En PU (suave). Opción de reglaje 3D (altura/giro/profundidad).*



**Assento** anatômico em espuma de dupla maciez que se ajusta aos pontos de maior pressão. Borda frontal ligeiramente curvada no assento para não obstruir a circulação sanguínea.

*Asiento anatómico en espuma de doble suavidad que se ajusta a los puntos de mayor presión. Borde frontal ligeramente curvado en el asiento para no obstruir la circulación sanguínea.*

**Base giratória** injetada em alumínio ou em nylon. Ambas reforçadas para aumentar a resistência às cargas estáticas aplicadas.

*Base giratoria inyectada en aluminio o en nylon. Ambas reforzadas para aumentar la resistencia a las cargas estáticas aplicadas.*



**Encosto de espaldar** alto com espuma anatômica. Possui estrutura de união do encosto com assento com regulagem de altura por catraca em 8 posições predefinidas.

*Apoio de respaldo alto con espuma anatómica. Posee estructura de unión del apoyo con asiento con regulación de altura por molinete en 8 posiciones predefinidas.*

**Slitta:** mecanismo para regulagem da profundidade do assento em até 48mm.

*Slitta: mecanismo para regulación de la profundidad del asiento en hasta 48mm.*

**Mecanismo de reclinção** sincronizado na relação 2:1 e travamento do conjunto estofado em 3 posições. Possui função "contato permanente" do encosto com usuário.

*Mecanismo de inclinación sincronizado en la relación 2:1 y trabamiento del conjunto acolchado en 3 posiciones. Posee función "contacto permanente" del apoyo con usuario.*



# 1627 Pro-Fit

**Mecanismo** de reclinção relax, que permite ajuste da regulagem de tensão da mola.

*Mecanismo de inclinación relax, que permite ajuste de la regulación de tensión del resorte.*





# 1630 Pro-Fit



OPERACIONAL / OPERACIONAL



**Apoio de braços** com regulagem de altura em posições distintas predefinidas. Em PU (macio).

*Apoio de braços con regulación de altura en posiciones distintas predefinidas. En PU (suave).*



**Encosto** de espaldar médio com espuma anatômica. Possui estrutura de união do encosto com assento com regulagem de altura por catraca em 8 posições predefinidas.

*Apoio de respaldo médio con espuma anatómica. Posee estructura de unión del apoyo con asiento con regulación de altura por molinete en 8 posiciones predefinidas.*



**Assento** anatômico em espuma.

*Asiento anatómico en espuma.*

**Base giratória** injetada em nylon, reforçadas para aumentar a resistência a cargas estáticas aplicadas.

*Base giratoria inyectada en nylon, reforzadas para aumentar la resistencia a cargas estáticas aplicadas.*

**Mecanismo** sistema sincronizado na relação 2:1 - travamento do conjunto estofado em três posições.

*Mecanismo sincronizado en la relación 2:1 - trabamiento del conjunto acolchado en 3 posiciones.*



## 1631 Pro-Fit

**Mecanismo Back System**, que permite a reclinção do encosto com travamentos em diferentes posições, possibilitando a decompressão da lombar e o fácil acesso ao conforto pelo usuário.

*Mecanismo Back System, que permite la reclinación del apoyo con trabamientos en diferentes posiciones, possibilitando la descompresión de la lumbar y el fácil acceso a la comodidad por el usuario.*



## 1632 Pro-Fit

**Mecanismo Relax** de reclinção regulagem de tensão por meio de mola. Regulagens de altura e reclinção comandadas por uma única alavanca.

*Mecanismo Relax de reclinación regulación de tensión por medio de resorte. Regulaciones de altura y reclinación comandadas por una única palanca.*



# 1642 Pro-Fit



OPERACIONAL / OPERACIONAL



**Apoio de braços** com regulagem de altura em posições distintas predefinidas. Em PU (macio).

*Apoio de brazos con regulación de altura en posiciones distintas predefinidas. En PU (suave).*



**Encosto** de espaldar baixo com estrutura injetada em nylon. Revestido em tela.

*Apoio de respaldo bajo con estructura inyectada en nylon. Revestido en malla.*



**Mecanismo relax** de reclinção da cadeira com regulagem de tensão por meio de mola. Regulagens de altura e reclinção da cadeira.

*Mecanismo relax de inclinación de la silla con regulación de tensión por medio de resorte. Regulaciones de altura y inclinación de la silla.*

**Base giratória** injetada em nylon, reforçadas para aumentar a resistência a cargas estáticas aplicadas.

*Base giratoria inyectada en nylon, reforzadas para aumentar la resistencia a cargas estáticas aplicadas.*



**Assento** anatômico em espuma.

*Asiento anatómico en espuma.*

# 1601 Pro-Fit



ENCONTROS / ENCUNTROS

Por ser uma linha ergonômica que promove movimento e colaboração, a Pro-Fit possibilita um fácil ajuste das preferências do usuário, adaptando-se às diferentes formas de trabalho de cada um.

*Por ser una línea ergonómica que promueve movimiento y colaboración, la Pro-Fit posibilita un fácil ajuste de las preferencias del usuario, adaptándose a las diferentes formas de trabajo de cada uno.*



**Encosto** de espaldar alto. Adapta-se com maior facilidade às costas, com revestimento em tela e apoio lombar móvel ajustável conforme usuário.

*Apoyo de respaldo alto. Se adapta con mayor facilidad a la espalda, con revestimiento en malla y apoyo lumbar móvil ajustable según usuario.*



**Estrutura metálica**, do tipo balancim, com laterais em tubo de aço e acabamento em pintura epóxi na cor preta ou acabamento cromado. Sapatas injetadas em polipropileno.

*Estructura metálica, del tipo balancín, con laterales en tubo de acero y acabado en pintura epoxi en el color negro o acabado cromado. Zapatas inyectadas en polipropileno.*



**Assento** anatômico em espuma de dupla maciez que se ajusta aos pontos de maior pressão. Borda frontal ligeiramente curvada no assento para não obstruir a circulação sanguínea.

*Asiento anatómico en espuma de doble suavidad que se ajusta a los puntos de mayor presión. Borde frontal ligeramente curvado en el asiento para no obstruir la circulación sanguínea.*

Telas Poliéster no encosto.

*Mallas Poliéster en el respaldo.*





# 1621 Pro-Fit



ENCONTROS / ENCUNTROS



**Assento** anatômico em espuma de dupla maciez que se ajusta aos pontos de maior pressão. Borda frontal ligeiramente curvada no assento para não obstruir a circulação sanguínea.

*Asiento* anatômico en espuma de doble suavidad que se ajusta a los puntos de mayor presión. Borde frontal ligeramente curvado en el asiento para no obstruir la circulación sanguínea.



**Encosto** de espaldar alto com espuma anatômica.

*Apoyo* de respaldo alto con espuma anatômica.



**Estrutura** metálica do tipo balancim, com laterais em tubo de aço e acabamento em pintura epóxi na cor preta ou acabamento cromado. Sapatas injetadas em polipropileno.

*Estructura* metálica del tipo balancín, con laterales en tubo de acero y acabado en pintura epoxi en el color negro o acabado cromado. Zapatas inyectadas en polipropileno.

## 1628 Pro-Fit



**Longarinas**, conjunto de 2 ou 3 assentos.  
*Tándem*, conjunto de 2 o 3 asientos.

## 1629 Pro-Fit



**Assento e encosto** de espaldar alto estofados.  
*Asiento y apoyo* de respaldo alto acolchados.

# 1633 Pro-Fit



ENCONTROS / ENCUNTROS



**Apoio de braços** com regulagem de altura em posições distintas predefinidas. Em PU (macio).

*Apoio de braços com reglaje de altura en posiciones distintas predefinidas. En PU (suave).*



**Assento anatômico** em espuma.

*Asiento anatómico en espuma.*

**Mecanismo** de regulagem da altura do assento. Acionamento suave e travamento em qualquer posição, evitando impactos e danos à coluna.

*Mecanismo de regulación de la altura del asiento. Accionamiento suave y trabamiento en cualquier posición, evitando impactos y daños a la columna.*



**Encosto** de espaldar médio com espuma anatômica.

*Apoio de respaldo medio con espuma anatómica.*

**Base giratória** injetada em nylon, reforçada para aumentar a resistência a cargas estáticas aplicadas.

*Base giratoria inyectada en nylon, reforzada para aumentar la resistencia a las cargas estáticas aplicadas.*

## 1634 Pro-Fit



**Estrutura** metálica do tipo balancim, com laterais em tubo de aço e acabamento em pintura epóxi na cor preta. Sapatas injetadas em polipropileno.

*Estructura metálica del tipo balancín, con laterales en tubo de acero y acabado en pintura epoxi en el color negro. Zapatas inyectadas en polipropileno.*

## 1638 Pro-Fit



**Longarinas**, conjunto de 2 ou 3 assentos.

*Tándem, conjunto de 2 o 3 asientos.*

## 1639 Pro-Fit



**Apoio** braço fixo em formato de T, injetado na cor preta.

*Apoio brazo fijo en formato de T, inyectado en el color negro.*

**Estrutura** com longarina horizontal e vertical em tubo de aço, pintura epóxi na cor preta, pés de apoio ao piso, com chapa protetora de aço.

*Estructura con travesaño horizontal y vertical en tubo de acero, pintura epoxi en el color negro, patas de apoyo al piso, con placa protectora de acero.*

# 1643 Pro-Fit



ENCONTROS / ENCUNTROS



**Apoio de braços** com regulagem de altura em posições distintas predefinidas. Em PU (macio).

*Apoio de braços con regulación de altura en posiciones distintas predefinidas. En PU (suave).*



**Encosto de espaldar** baixo em tela. Apoio de respaldo baixo em malha.

**Mecanismo** de regulagem de altura por pistão pneumático.

*Mecanismo de regulación de altura por pistón neumático.*

**Base giratória** injetada em nylon, reforçada para aumentar a resistência a cargas estáticas aplicadas.

*Base giratoria inyectada en nylon, reforzada para aumentar la resistencia a cargas estáticas aplicadas.*



**Assento** em espuma injetada, com borda frontal ligeiramente curvada para não obstruir a circulação sanguínea.

*Asiento en espuma inyectada, con borde frontal ligeramente curvada para no obstruir la circulación sanguínea.*



# 1644 Pro-Fit



**Estrutura** metálica do tipo balancim, com laterais em tubo de aço e acabamento em pintura epóxi na cor preta. Sapatas injetadas em polipropileno.

*Estructura metálica del tipo balancín, con laterales en tubo de acero y acabado en pintura epoxi en el color negro. Zapatas inyectadas en polipropileno.*

# Revestimentos e Acabamentos

## Revestimentos

### Revestimientos

#### CREPES | CREPES

050 Vermelho Padrão Rojo Estándar	051 Vermelho Tijolo Rojo Ladrillo	055 Areia Arena	056 Azul Noite Azul Noche	057 Azul Rei Azul Rey	058 Azul Turquesa Azul Turquesa	059 Preto Padrão Negro Estándar	062 Verde Petróleo Verde Petróleo	064 Verde Glacial Verde Glacial	065 Azul Azul	066 Cinza Gris	067 Mostarda Mostaza
068 Bordó Burdeos	075 Laranja Naranja	077 Cinza Claro Gris Claro	078 Cinza Escuro Gris Oscuro	080 Rose Rose	081 Marrom Marrón	082 Grafite Grafito	083 Cinza Light Gris Light	084 Azul Milenial Azul Milenial	085 Verde Nature Verde Nature	086 Violeta Violeta	087 Coral Coral

#### MESCLAS | MEZCLAS

401 Cinza Claro Gris Claro	402 Cinza Escuro Gris Oscuro	403 Areia Arena	404 Rosé Rosé	405 Verde Verde	406 Azul Azul	407 Terracota Terracota	408 Ocre Ocre	409 Preto Negro
----------------------------------	------------------------------------	-----------------------	---------------------	-----------------------	---------------------	-------------------------------	---------------------	-----------------------

#### VINÍLICO | VINÍLICO

201 Preto Negro	205 Café Café	207 Grafite Grafito	208 Marfim Marfil	209 Caramelo Caramelo	501 Preto Iron Negro Iron	502 Café Iron Café Iron	503 Grafite Grafito
-----------------------	---------------------	---------------------------	-------------------------	-----------------------------	---------------------------------	-------------------------------	---------------------------

#### VINÍLICO METALIZADO | VINÍLICO METALIZADO

#### TELAS (poliéster) | MALLAS (poliéster)

PR Preto Negro	CZ Cinza Gris
----------------------	---------------------

Disponível  
Disponible:

1601 1602  
1602 1604  
1604 1607  
1605 1642  
1607 1643

## Acabamentos

### Acabados

#### BASE | BASE

NY Nylon Nylon	AL Alumínio Aluminio	AL Cromado Cromado
----------------------	----------------------------	--------------------------

Disponível  
Disponible:

Todos os  
modelos. 1602 1604 1605 1607 1624 1627

#### ESTRUTURA | ESTRUCTURA

PR Preto Negro	BR Branco Blanco	GR Grafite Grafito
----------------------	------------------------	--------------------------

Disponível  
Disponible:

Todos os  
modelos. 1602 1604 1607 1642

#### RODÍZIOS | ZAPATAS

ø50mm Duplo giro Giro doble	Nylon 6,6 Nylon 6,6	ø65mm Duplo giro Giro doble	Nylon 6,6 Nylon 6,6	Borda em PU Borden en PU
-----------------------------------	------------------------	-----------------------------------	------------------------	-----------------------------

Disponível  
Disponible:

1642 1643 1602 1604 1605 1607 1624 1627 1630 1631 1632



# Impact



## Ergonomia que se ajusta a sua rotina.

Modernidad combinada a la comodidad de sus espacios.



### **Expressionista nos detalhes.**

Os detalhes impressionam e proporcionam obras com uma carga emocional que impactam todas as pessoas. Poderíamos estar falando do movimento Expressionista, mas estamos nos referindo a Impact: um assento com design exclusivo e com conforto que impressiona!

### **Expresionista en los detalles.**

Los detalles impresionan y proporcionan obras con una carga emocional que impactan a todas las personas. Podríamos estar hablando del movimiento Expressionista, pero estamos refiriéndonos al Impact: un asiento con diseño exclusivo y una comodidad que impresiona!

# Impact 2657



OPERACIONAL / OPERACIONAL



**Encosto de espaldar alto** revestido em tela, com estrutura de alta resistência à fadiga e impactos. Apoio lombar com ajuste de altura.

*Apoyo Respaldo con espaldar forrado en tela, con estructura de alta resistencia al cansancio e impactos. Apoyo lumbar con ajuste de altura.*



**Apoia braços** em polipropileno (PP) com regulagem de altura controlado por botão.

*Reposabrazos en polipropileno (PP), con regulado de altura controlado por botón.*



**Assento** em espuma anatômica de alta qualidade com densidade e maciez controlada.

*Asiento en espuma anatómica de gran calidad, con densidad y suavidad controlada.*



**Mecanismo de reclinção** através de sistema sincronizado com travamento em 4 posições. Sistema de regulagem da pressão da mola auto ajustável através do próprio peso do usuário.

*Mecanismo de reclinación a través de sistema sincronizado con trabado en 4 posiciones. Sistema de regulado de presión del muelle autoajustable por medio del propio peso del usuario.*



**Slitta:** sistema de assento deslizante, possibilitando a regulagem da profundidade do assento de acordo com o usuário.

*Slitta: sistema de asiento deslizante, lo que permite regular la profundidad del asiento de acuerdo con el usuario.*

**Base giratória** injetada em nylon ou em alumínio, de alta resistência, com rodízios de duplo giro.

*Base giratoria inyectada en nylon o en aluminio de gran resistencia, con ruedas de doble giro.*



# Impact 2655



OPERACIONAL / OPERACIONAL



**Encosto de espaldar alto** revestido em tela, com estrutura de alta resistência à fadiga e impactos. Apoio lombar com ajuste de altura.

*Apoyo Respaldo con espaldar forrado en tela, con estructura de alta resistencia al cansancio e impactos. Apoyo lumbar con ajuste de altura.*



**Mecanismo de reclinção** do assento e encosto sincronizado com travamento na posição vertical e ajuste de tensão através do manipulo, possibilitando ao usuário controlar a pressão das costas, proporcionando mais conforto.

*Mecanismo de reclinación del asiento y del respaldo sincronizado, con trabado en la posición vertical y ajuste de tensión por medio de manipulo, lo que le permite al usuario controlar la presión de la espalda y le ofrece más comodidad.*



**Apoia braços** em polipropileno (PP) com regulagem de altura controlado por botão.

*Reposabrazos en polipropileno (PP), con regulado de altura controlado por botón.*



**Assento** em espuma anatômica de alta qualidade com densidade e maciez controlada.

*Asiento en espuma anatómica de gran calidad, con densidad y suavidad controlada.*



**Base giratória** injetada em nylon ou em alumínio, de alta resistência, com rodízios de duplo giro.

*Base giratoria inyectada en nylon o en aluminio de gran resistencia, con ruedas de doble giro.*





# Revestimentos e Acabamentos

## Revestimentos

### Revestimientos

#### CREPES | CREPES

050 Vermelho Padrão Rojo Estándar	051 Vermelho Tijolo Rojo Ladrillo	055 Areia Arena	056 Azul Noite Azul Noche	057 Azul Rei Azul Rey	058 Azul Turquesa Azul Turquesa	059 Preto Padrão Negro Estándar	062 Verde Petróleo Verde Petróleo	064 Verde Glacial Verde Glacial	065 Azul Azul	066 Cinza Gris	067 Mostarda Mostaza	068 Bordô Bordeas
075 Laranja Naranja	077 Cinza Claro Gris Claro	078 Cinza Escuro Gris Oscuro	080 Rose Rose	081 Marron Marrón	082 Grafite Grafito	083 Cinza Light Gris Light	084 Azul Milenial Azul Milenial	085 Verde Nature Verde Nature	086 Violeta Violeta	087 Coral Coral		

#### MESCLAS | MEZCLAS

401 Cinza Claro Gris Claro	402 Cinza Escuro Gris Oscuro	403 Areia Arena	404 Rosé Rosé	405 Verde Verde	406 Azul Azul	407 Terracota Terracota	408 Ocre Ocre	409 Preto Negro

#### VINÍLICO | VINÍLICO

201 Preto Negro	205 Café Café	207 Grafite Grafito	208 Marfim Marfil	209 Caramelo Caramelo

## Acabamentos

### Acabados

#### ESTRUTURA (ASENTO E ENCOSTO) ESTRUCTURA (ASENTO Y ENCOSTO)

PR Preta Negra	BR Branca Blanca

#### BASE BASE

PR Nylon Nylon	AL Alumínio Aluminio

As imagens dos acabamentos são meramente ilustrativas, e as cores podem não ser idênticas às do produto físico.  
Las imágenes de los acabados son meramente ilustrativas, y los colores pueden no ser idénticos a los del producto físico.

# Unique



Soluções pensadas  
no seu conforto.

Soluciones pensadas en su comodidad.



**Menos é mais.**

Quando as palavras somem, deixamos que as formas e imagens falem por si. Por isso, Unique reflete a expressão máxima do design minimalista e contemporâneo. Quanto menos linhas e formas, abrimos mais espaço para novas emoções, sentimentos e conexões.

**Menos es más.**

Cuando no hay palabras para describir, dejamos que las formas y las imágenes hablen por sí solas. Por esta razón, Unique refleja la expresión máxima del diseño minimalista y contemporáneo. Cuanto menos líneas y formas haya, abrimos más espacio para nuevas emociones, sentimientos y conexiones.

# Unique 2843



ENCONTROS / ENCUNTROS



**Encosto em espaldar baixo ou médio.**  
*Respaldo con espaldar baixo o mediano.*



**Apoio de braço fixo** injetado em alumínio com acabamento polido ou em pintura epóxi preta.

*Repos abrazos fijo, inyectado, en aluminio, con acabado pulido.*

**Base giratória** injetada em alumínio polido e rodízios de duplo giro.

*Base giratoria en aluminio pulido y ruedas de doble giro.*



**Mecanismo de regulagem** da altura do assento, acionado por meio de alavanca.

*Mecanismo de regulado de la altura del asiento, activado por una palanca.*

## Unique 2823B



# Unique 2821



ENCONTROS / ENCUNTROS



**O assento e encosto** são constituídos em peça única, estruturado em madeira e espuma laminada em poliuretano, revestidos em tecido previamente selecionados.

*El asiento y el respaldo son elaborados en pieza única, estructura de madera y espuma laminada en poliuretano, forrados en tejidos previamente seleccionados.*



**Estrutura metálica tubular** possui design simples e elegante, desenvolvido em aço com tratamento anticorrosivo e acabamento em pintura epóxi ou cromado.

*La estructura metálica tubular cuenta con diseño simple y elegante, desarrollado en acero, con tratamiento anticorrosivo y acabado en pintura epoxi o cromado.*







# Set



## Design contemporâneo e ergonomia em cada detalhe.

Diseño contemporáneo y ergonomía en cada detalle.



**O nome da linha Set vem do verbo que, em inglês, significa "definir". O título conceitua um produto pensado para um perfil cada vez mais autônomo de pessoas que trabalham nos escritórios das corporações.**

O design contemporâneo, os materiais de excelente qualidade e a preocupação com a ergonomia em cada detalhe fazem desta família de assentos uma excelente opção para modernizar espaços corporativos sem deixar de o conforto, que segue lado a lado com a estética.

Os diferentes modelos e acessórios oferecidos flexibilizam o design e os atributos dos assentos dessa linha, atendendo, assim, a diferentes posições, funções e níveis hierárquicos.

**El nombre de la línea Set viene del verbo que, en inglés, significa "definir". El título conceptúa un producto pensado para un perfil cada vez más autónomo de personas que trabajan en las oficinas de las corporaciones.**

El diseño contemporáneo, los materiales de excelente calidad y la preocupación con la ergonomía en cada detalle hacen de esta familia de asientos una excelente opción para modernizar espacios corporativos sin dejar de lado la comodidad, que sigue lado a lado con la estética.

Los diferentes modelos y accesorios ofrecidos flexibilizan el diseño y los atributos de los asientos de esa línea, atendiendo, así, a diferentes posiciones, funciones y niveles jerárquicos.

# 1723 Set



EXECUTIVO / EJECUTIVO

A linha Set foi desenvolvida para ser uma família versátil, capaz de atender diferentes projetos e demandas, sem deixar de lado o conforto e a ergonomia. Afinal, cada pessoa é única e, por isso, cada cadeira também deve ser.

*La línea Set fue desarrollada para ser una familia versátil, capaz de atender diferentes proyectos y demandas, sin dejar de lado la comodidad y la ergonomía. Al final, cada persona es única y, por eso, cada silla también lo debe ser.*



**Encosto de cabeça** com estrutura injetada em nylon de alta resistência e sistema de regulagem de altura.

*Apoyo de cabeza* con estructura inyectada en nylon de alta resistencia y sistema de regulación de altura.



**Encosto espaldar** alto em tela com apoio lombar ajustável.

*Apoyo respaldo* alto en malla con apoyo lumbar ajustable.



**Assento** estofado anatômico em espuma injetada, com borda frontal ligeiramente curvada no assento para não obstruir a circulação sanguínea.

*Asiento* acolchado anatómico en espuma inyectada, con borde frontal ligeramente curvado en el asiento para no obstruir la circulación sanguínea.



**Mecanismo** de reclinção do assento e encosto sincronizado com travamento em diferentes posições que autoajusta a tensão de acordo com o peso do usuário.

*Mecanismo* de inclinación del asiento y apoyo sincronizado con trabamiento en diferentes posiciones que autoajusta la tensión de acuerdo con el peso del usuario.

**Base giratória** injetada em alumínio ou nylon, reforçadas para aumentar a resistência às cargas estáticas aplicadas.

*Base giratoria* inyectada en aluminio o nylon, reforzadas para aumentar la resistencia a las cargas estáticas aplicadas.



# 1724 Set

EXECUTIVO / EJECUTIVO



**Apoio de braços** com regulagem de altura estáticas aplicadas em posições distintas predefinidas. Em PU (macio). Opção de regulagem 3D (altura/giro/profundidade).

**Apoio de brazos** con regulación de altura estáticas aplicadas en posiciones distintas predefinidas. En PU (suave). Opción de regulación 3D (altura/giro/profundidad).



**Mecanismo** de reclinación sincronizado na relação 2:1 e travamento do conjunto estofado em 3 posições. Possui função "contato permanente" do encosto com usuário.

**Mecanismo** de reclinación sincronizado en la relación 2:1 y trabamiento del conjunto acolchado en 3 posiciones. Posee función "contacto permanente" del apoyo con usuario.



# 1722 Set



OPERACIONAL / OPERACIONAL

A linha Set foi desenvolvida para ser uma família versátil, capaz de atender diferentes projetos e demandas, sem deixar de lado o conforto e a ergonomia. Afinal, cada pessoa é única e, por isso, cada cadeira também deve ser.

*La línea Set fue desarrollada para ser una familia versátil, capaz de atender diferentes proyectos y demandas, sin dejar de lado la comodidad y la ergonomía. Al final, cada persona es única y, por eso, cada silla también lo debe ser.*



**Apoio de braços** com regulagem de altura em posições distintas predefinidas. Em PU (macio). Opção de regulagem 3D (altura/giro/profundidade).

*Apoio de brazos con regulación de altura en posiciones distintas predefinidas. En PU (suave). Opción de regulación 3D (altura/giro/profundidad).*



**Assento** anatômico em espuma com borda frontal ligeiramente curvada no assento para não obstruir a circulação sanguínea.

*Asiento anatómico en espuma con borde frontal ligeramente curvado en el asiento para no obstruir la circulación sanguínea.*

**Base giratória** injetada em alumínio ou em nylon.

*Base giratoria inyectada en aluminio o en nylon.*



**Encosto** espaldar alto em tela, com apoio lombar ajustável, que facilita a transpiração do usuário e oferece maior comodidade às costas.

*Apoio de respaldo alto en malla, con apoyo lumbar ajustable, que facilita la transpiración del usuario y ofrece mayor comodidad a la columna.*

**Mecanismo** de reclinção do assento e do encosto sincronizado com travamento na posição vertical e ajuste de tensão através do manipulador, possibilitando ao usuário controlar a pressão das costas, proporcionando maior conforto.

*Mecanismo de inclinación del asiento y del apoyo sincronizado con trabamiento en la posición vertical y ajuste de tensión a través de la manivela, permitiéndole al usuario controlar la presión de la espalda, proporcionando mayor comodidad.*



# 1702 Set



OPERACIONAL / OPERACIONAL



**Apoio de braços** com aplicação de polipropileno. Sistema de união do encosto com assento através de estrutura injetada em nylon de alta resistência à fadiga e a impactos.

*Apoio de brazos con aplicación de polipropileno. Sistema de unión del apoyo con asiento a través de estructura inyectada en nylon de alta resistencia a la fatiga y a impactos.*



**Mecanismo relax** de reclinção de contato permanente com travamento na posição vertical.

*Mecanismo relax de inclinación de contacto permanente con trabamiento en la posición vertical.*

**Base giratória** injetada em nylon, reforçadas para aumentar a resistência a cargas estáticas aplicadas.

*Base giratoria inyectada en nylon, reforzadas para aumentar la resistencia a cargas estáticas aplicadas.*









# 1701 Set



ENCONTROS / ENCUNTROS

A linha Set foi desenvolvida para ser uma família versátil, capaz de atender diferentes projetos e demandas, sem deixar de lado o conforto e a ergonomia. Afinal, cada pessoa é única e, por isso, cada cadeira também deve ser.

*La línea Set fue desarrollada para ser una familia versátil, capaz de atender diferentes proyectos y demandas, sin dejar de lado la comodidad y la ergonomía. Al final, cada persona es única y, por eso, cada silla también lo debe ser.*



**Apoio de braços fixos.** Sistema de união do encosto com assento através de estrutura injetada em nylon de alta resistência à fadiga e a impactos.

*Apoio de brazos fijos.* Sistema de unión del apoyo con asiento a través de estructura inyectada en nylon de alta resistencia a la fatiga y a impactos.



**Encosto de espaldar médio,** com estrutura injetada em nylon de alta resistência à fadiga e a impactos, com revestimento em tela e apoio lombar móvel.

*Apoio de respaldo medio,* con estructura inyectada en nylon de alta resistencia a la fatiga y a impactos, con revestimiento en malla y apoyo lumbar móvil.



**Assento anatômico** em espuma.  
*Asiento anatómico en espuma.*



**Estrutura metálica** do tipo balancim com acabamento em pintura epóxi na cor preta. Sapatas injetadas em polipropileno.

*Estructura metálica del tipo balancín con acabado en pintura epoxi en el color negro. Zapatas inyectadas en polipropileno.*

## 1710 Set



## 1712 Set



**Longarinas,** conjunto de 2 ou 3 assentos.

*Tándem,* conjunto de 2 o 3 asientos.

**Estrutura** com longarina horizontal em tubo de aço com pintura epóxi na cor preta, e pés de apoio ao piso chapa protetora de aço.

*Estructura con travesaño horizontal en tubo de acero con pintura epoxi en el color negro, y patas de apoyo al piso placa protectora de acero.*

**Apoio de braços fixos.** Sistema de união do encosto com assento através de estrutura injetada em nylon de alta resistência à fadiga e a impactos.

*Apoio de brazos fijos.* Sistema de unión del apoyo con asiento a través de estructura inyectada en nylon de alta resistencia a la fatiga y a impactos.

# 1703 Set

ENCONTROS / ENCUNTROS



**Encosto** espaldar médio em tela com apoio lombar ajustável.

*Apoyo respaldo medio en malla con apoyo lumbar ajustable.*



**Apoio de braços** em polipropileno. Sistema de união do encosto com assento através de estrutura injetada em nylon de alta resistência à fadiga e a impactos.

*Apoyo de brazos en polipropileno. Sistema de unión del apoyo con asiento a través de estructura inyectada en nylon de alta resistencia a la fatiga y a impactos.*



**Carenagens** em polipropileno na cor preta. Alta resistência à fadiga e a impactos.

*Carenado en polipropileno en el color negro. Alta resistencia a la fatiga y a impactos.*



**Assento** estofado anatômico em espuma laminada. Regulagem de altura por pistão pneumático.

*Asiento acolchado anatómico en espuma laminada. Regulación de altura por pistón neumático.*

**Mecanismo relax** de reclinção, de contato permanente com travamento na posição vertical.

*Mecanismo relax de inclinación, de contacto permanente con trabamiento en la posición vertical.*

**Base giratória** injetada em nylonna cor preta, com 5 hastes reforçadas para aumentar a resistência a cargas estáticas aplicadas.

*Base giratoria inyectada en nylon en el color negro, con 5 hastas reforzadas para aumentar la resistencia a cargas estáticas aplicadas.*

# 1708 Set

**Cadeira** giratória caixa.

*Silla giratoria caja.*

**Mecanismo** de reclinção relax de contato permanente com travamento na posição vertical.

*Mecanismo de inclinación relax de contacto permanente con trabamiento en la posición vertical.*

**Base de 5 hastes giratória** injetada em nylon, reforçada com aletas estruturais para aumentar a resistência a cargas estáticas aplicadas, com anel de aço apoia-pés com regulagem de altura e sapatas injetadas em PP.

*Base de 5 hastas giratoria inyectada en nylon, reforzada con aletas estructurales para aumentar la resistencia de cargas estáticas aplicadas, con anillo de acero apoya pies con regulación de altura y zapatas inyectadas en PP.*





# Revestimentos e Acabamentos

## Revestimentos

### Revestimientos

#### CREPES | CREPES

050 Vermelho Padrão Rojo Estándar	051 Vermelho Tijolo Rojo Ladrillo	055 Areia Arena	056 Azul Noite Azul Noche	057 Azul Rei Azul Rey	058 Azul Turquesa Azul Turquesa	059 Preto Padrão Negro Estándar	062 Verde Petróleo Verde Petróleo	064 Verde Glacial Verde Glacial	065 Azul Azul	066 Cinza Gris	067 Mostarda Mostaza
068 Bordô Burdeos	075 Laranja Naranja	077 Cinza Claro Gris Claro	078 Cinza Escuro Gris Oscuro	080 Rose Rose	081 Marrom Marrón	082 Grafite Grafito	083 Cinza Light Gris Light	084 Azul Milenial Azul Milenial	085 Verde Nature Verde Nature	086 Violeta Violeta	087 Coral Coral

#### MESCLAS | MEZCLAS

401 Cinza Claro Gris Claro	402 Cinza Escuro Gris Oscuro	403 Areia Arena	404 Rosé Rosé	405 Verde Verde	406 Azul Azul	407 Terracota Terracota	408 Ocre Ocre	409 Preto Negro
----------------------------------	------------------------------------	-----------------------	---------------------	-----------------------	---------------------	-------------------------------	---------------------	-----------------------

#### VINÍLICO | VINÍLICO

201 Preto Negro	205 Café Café	207 Grafite Grafito	208 Marfim Marfil	209 Caramelo Caramelo	501 Preto Iron Negro Iron	502 Café Iron Café Iron	503 Grafite Grafito
-----------------------	---------------------	---------------------------	-------------------------	-----------------------------	---------------------------------	-------------------------------	---------------------------

#### VINÍLICO METALIZADO | VINÍLICO METALIZADO

#### TELAS (poliéster) \* | MALLAS (poliéster) \*



## Acabamentos

### Acabados

#### BASE | BASE

NY Nylon Nylon	AL Alumínio Aluminio	AL Pintura epóxi preta Pintura epóxi negra
----------------------	----------------------------	--

Disponível  
Disponible:

1723	1723	1710
1724	1724	1712
1702	1722	
1722		
1701		
1703		
1708		

#### RODÍZIOS | ZAPATAS

ø65mm Duplo giro Giro doble	Nylon 6,6 Nylon 6,6	Borda em PU Borden en PU
-----------------------------------	------------------------	-----------------------------



Disponível  
Disponible:

1723  
1724  
1702  
1722

#### SAPATA | ZAPATA

PR Polipropileno + fibra de Vidrio (Preta) Polipropileno + fibra de Vidrio (Negro)
--



# You



## Você se adapta a um mundo de mudanças. A cadeira se adapta a você.

Usted se adapta a un mundo de cambios. La silla se adapta a usted.



**O atual mercado de trabalho exige um novo tipo de profissional: dinâmico, capaz de se reinventar e de mostrar diversas habilidades. Esse profissional, por sua vez, demanda um suporte, um ambiente que o estimule e o inspire. A linha You foi projetada pensando nisso.**

Sua forma é inspirada na imagem de duas mãos em posição de proteção e apoio. Suas linhas combinam o orgânico e o geométrico, unem a fluidez à resistência. Com um design minimalista, leve e harmônico, além de um alto nível de customização, a You foi projetada para atender às necessidades desse profissional, cada vez mais demandado pelo mercado. Suas diferentes opções de acabamentos e sistemas permitem inúmeras possibilidades de configuração, se encaixando, dessa forma, no ritmo de trabalho de cada usuário, porque o foco deve ser você, o seu conforto e a sua produtividade.

**El actual mercado de trabajo exige un nuevo tipo de profesional: dinámico, capaz de reinventarse y de mostrar diversas habilidades. Ese profesional, por su vez, demanda un soporte, un ambiente que lo estimule y lo inspire. La línea You fue proyectada pensando en eso.**

Su forma es inspirada en la imagen de dos manos en posición de protección y apoyo. Sus líneas combinan lo orgánico y lo geométrico, unen la fluidez a la resistencia. Con un diseño minimalista, leve y armónico, además de un alto nivel de personalización, You fue proyectada para atender las necesidades de ese profesional, cada vez más demandado por el mercado. Sus diferentes opciones de acabados y sistemas permiten innumerables posibilidades de configuración, encajándose, de esa forma, en el ritmo de trabajo de cada usuario, porque el enfoque debe ser usted, su comodidad y su productividad.

# 215 You



OPERACIONAL / OPERACIONAL

A cadeira You foi desenvolvida combinando estética e personalidade. O modelo possui dimensionais embasados em estudos ergonômicos, que atende às normativas vigentes para este tipo de produto. A linha dispõe de diferentes mecanismos de reclinção, além de inúmeras combinações de cores para se adaptar ao estilo de cada um.

*La silla You fue desarrollada combinando estética y personalidad. El modelo posee dimensiones basadas en estudios ergonómicos, que atiende las normativas vigentes para este tipo de producto. La línea tiene diferentes mecanismos de reclinación, además de innumerables combinaciones de colores para adaptarse al estilo de cada uno.*



**Encosto** em tela e estrutura de nylon de alta resistência, com linhas orgânicas que se adaptam ao formato do corpo, e apoio lombar com altura ajustável.

*Apoyo en malla y estructura de nylon de alta resistencia, con líneas orgánicas que se adaptan al formato del cuerpo, y apoyo lumbar con altura ajustable.*



**Assento** estofado com espuma injetada de alta qualidade com densidade e maciez controladas.

*Asiento acolchado con espuma inyectada de alta calidad con densidad y suavidad controladas.*

**Base de hastes** com rodízios estão disponíveis em alumínio injetado e polido ou em nylon. Opções de rodízios, de Ø50 ou Ø65mm

*Base de astas con ruedecitas están disponibles en aluminio inyectado y pulido o en nylon. Opciones de ruedecitas, de Ø50 o Ø65mm*



**Apoia Braços** com regulagem de altura em 7 posições predefinidas e ampla superfície de apoio. A linha também oferece mais duas possibilidades com superfície em poliuretano, com regulagem de altura ou a versão 3D com regulagem de altura, profundidade e giro.

*Apoya Brazos con regulación de altura en 7 posiciones predefinidas y amplia superficie de apoyo. La línea también ofrece dos posibilidades más con superficie en poliuretano, con regulación de altura o la versión 3D con regulación de altura, profundidad y giro.*

**Mecanismo** sincronizado peso-pessoa, ajustável na proporção 4:1, com tensão que se ajusta automaticamente ao peso do usuário.

*Mecanismo sincronizado peso-persona, ajustable en la proporción 4:1, con tensión que se ajusta automáticamente al peso del usuario.*



# 213 You



OPERACIONAL / OPERACIONAL



**Encosto** fixo e apoio lombar com regulagem de altura, que permitem uma melhor comodidade no ajuste do usuário com a cadeira.

*Apoyo* fijo y apoyo lumbar con regulación de altura, que permiten una mejor comodidad en el ajuste del usuario con la silla.

**Mecanismos** de regulagem de altura por pistão pneumático.

*Mecanismos* de regulación de altura por pistón neumático.









# 214 You



OPERACIONAL / OPERACIONAL



**Encosto** em tela e estrutura de nylon de alta resistência, com linhas orgânicas que se adaptam ao formato do corpo, e apoio lombar com altura ajustável.

*Apoyo en malla y estructura de nylon de alta resistencia, con líneas orgánicas que se adaptan al formato del cuerpo, y apoyo lumbar con altura ajustable.*



**Assento** estofado com espuma injetada de alta qualidade com densidade e maciez controladas.

*Asiento acolchado con espuma inyectada de alta calidad con densidad y suavidad controladas.*



**Mecanismo Back System**, que permite a reclinção do encosto com travamentos em diferentes posições, possibilitando a decompressão da lombar e o fácil acesso ao conforto pelo usuário.

*Mecanismo Back System, que permite la inclinación del apoyo con trabamientos en diferentes posiciones, possibilitando la descompresión de la lumbar y el fácil acceso a la comodidad por el usuario.*



# 217 You



OPERACIONAL / OPERACIONAL



**Apoia Braços** com regulagem de altura em 7 posições predefinidas e ampla superfície de apoio. A linha também oferece mais duas possibilidades com superfície em poliuretano, com regulagem de altura ou a versão 3D com regulagem de altura, profundidade e giro.

**Apoia Brazos** con regulación de altura en 7 posiciones predefinidas y amplia superficie de apoyo. La línea también ofrece dos posibilidades más con superficie en poliuretano, con regulación de altura o la versión 3D con regulación de altura, profundidad y giro.



**Mecanismo Relax** de reclinación de asiento e encosto, com travamento na posição vertical e função de contato permanente quando destravado, o que permite melhor comodidade no ajuste do usuário com a poltrona.

**Mecanismo Relax** de reclinación de asiento y apoyo, con trabamiento en la posición vertical y función de contacto permanente cuando destrabado, lo que permite mejor comodidad en el ajuste del usuario con el sillón.







# 211 You



ENCONTROS / ENCUNTROS

A cadeira de aproximação 211 foi desenvolvida para atender a necessidade de usuários que trabalham com transmissão de conhecimento, proporcionando conforto, ergonomia e movimento.

*La silla de aproximación 211 fue desarrollada para atender la necesidad de usuarios que trabajan con transmisión de conocimiento, proporcionando comodidad, ergonomía y movimiento.*



**Assento** estofado com espuma injetada de alta qualidade com densidade e maciez controladas.

*Asiento acolchado con espuma inyectada de alta calidad con densidad y suavidad controladas.*



**Estrutura** metálica do tipo balancim, com laterais em tubo de aço. Acabamento em pintura epóxi na cor preta/branca ou acabamento cromado. Sapatas injetadas em polipropileno.

*Estructura metálica del tipo balancin, con laterales en tubo de acero. Acabado en pintura epoxi en el color negro/blanco o acabado cromado. Zapatas inyectadas en polipropileno.*



**Encosto** fixo e apoio lombar com regulagem de altura, que permitem uma melhor comodidade no ajuste do usuário com a cadeira.

*Apoyo fijo y apoyo lumbar con regulación de altura, que permiten una mejor comodidad en el ajuste del usuario con la silla.*



# 218You

ENCONTROS / ENCUNTROS

A cadeira 218 foi desenvolvida para atender a necessidade de usuários que trabalham em bancadas altas, proporcionando conforto, ergonomia e movimento.

*La silla 218 fue desarrollada para atender la necesidad de usuarios que trabajan en encimeras altas, proporcionando comodidad, ergonomía y movimiento.*



**Apoio de braços** injetado em polipropileno com regulagem de altura em 7 posições predefinidas. Ampla superfície de apoio.

*Apoio de brazos* inyectado en polipropileno con regulación de altura en 7 posiciones predefinidas. Amplia superficie de apoyo.



**Assento** estofado com espuma injetada de alta qualidade com densidade e maciez controladas. Concha interna em madeira multilaminada e carenagem de acabamento inferior injetada em polipropileno.

*Asiento* acolchado con espuma inyectada de alta calidad con densidad y suavidad controladas. Concha interna en madera multilaminada y carenado de acabado inferior inyectada en polipropileno.



**Encosto** fixo e apoio lombar com regulagem de altura, que permitem uma melhor comodidade no ajuste do usuário com a cadeira.

*Apoio fijo y apoyo lumbar* con regulación de altura, que permiten una mejor comodidad en el ajuste del usuario con la silla.

**Mecanismo** de elevação da altura do assento.

*Mecanismo* de elevación de la altura del asiento.



**Base giratória** injetada em nylon na cor preta, reforçada com aletas estruturais para aumentar a resistência a cargas estáticas aplicadas.

*Base giratoria* inyectada en nylon en el color negro, reforzada con aletas estructurales para aumentar la resistencia a cargas estáticas aplicadas.









# 220 You

ENCONTROS / ENCUNTROS



**Assento** estofado com espuma injetada de alta qualidade com densidade e maciez controladas.

*Asiento acolchado con espuma inyectada de alta calidad con densidad y suavidad controladas.*



**Encosto** fixo e apoio lombar com regulagem de altura, que permitem uma melhor comodidade no ajuste do usuário com a cadeira.

*Apoyo fijo y apoyo lumbar con regulación de altura, que permiten una mejor comodidad en el ajuste del usuario con la silla.*



**Estrutura** metálica do tipo quatro pés, com laterais em tubo de aço. Acabamento em pintura epóxi na cor preta/branca/grafite ou acabamento cromado. Sapatas injetadas em polipropileno.

*Estructura metálica del tipo cuatro pies, con laterales en tubo de acero. Acabado en pintura epoxi en el color negro/blanco/grafito o acabado cromado. Zapatas inyectadas en polipropileno.*



# 221 You



**Estrutura** metálica do tipo fixa, com laterais em tubo de aço. Acabamento em pintura epóxi na cor preta/branca ou acabamento cromado. Sapatas injetadas em polipropileno.

*Estructura metálica del tipo fija, con laterales en tubo de acero. Acabado en pintura epoxi en el color negro/blanco o acabado cromado. Zapatas inyectadas en polipropileno.*

# Revestimentos e Acabamentos

## Revestimentos

### Revestimientos

#### CREPES | CREPES

050 Vermelho Padrão Rojo Estándar	051 Vermelho Tijolo Rojo Ladrillo	055 Areia Arena	056 Azul Noite Azul Noche	057 Azul Rei Azul Rey	058 Azul Turquesa Azul Turquesa	059 Preto Padrão Negro Estándar	062 Verde Petróleo Verde Petróleo	064 Verde Glacial Verde Glacial	065 Azul Azul	066 Cinza Cinza Gris	067 Mostarda Mostaza	068 Bordô Bordeas
075 Laranja Naranja	077 Cinza Claro Gris Claro	078 Cinza Escuro Gris Oscuro	080 Rose Rose	081 Marrom Marrón	082 Grafite Grafito	083 Cinza Light Gris Light	084 Azul Milenial Azul Milenial	085 Verde Nature Verde Nature	086 Violeta Violeta	087 Coral Coral		

#### MESCLAS | MEZCLAS

401 Cinza Claro Gris Claro	402 Cinza Escuro Gris Oscuro	403 Areia Arena	404 Rosé Rosé	405 Verde Verde	406 Azul Azul	407 Terracota Terracota	408 Ocre Ocre	409 Preto Negro

#### VINÍLICO | VINÍLICO

201 Preto Negro	205 Café Café	207 Grafite Grafito	208 Marfim Marfil	209 Caramelo Caramelo

#### TELAS (poliéster) | MALLAS (poliéster)

VM Vermelho Rojo	CZ Cinza Alumínio Gris Aluminio	GR Grafite Grafito	PR Preto Negro	AZ Azul Rei Azul Rey

## Acabamentos

### Acabados

#### BASE

##### BASE

PR Nylon Preta Nylon Negro	BR Nylon Branca Nylon Blanca	GR Nylon Grafite Nylon Grafito	AL Alumínio Aluminio	PR Preta (pintura epóxi) Negra (Pintura epóxi)	BR Branca (pintura epóxi) Blanca (Pintura epóxi)	GR Grafite Grafito	CR Cromada Cromada

Disponível  
Disponible:

213	213	211	213	211	211	211	211
214	214	213	214	220	220	220	220
215	215	214	215	221	221	221	221
217	217	215	217				
218	218	218	218				
		218					
		220					
		221					

#### ESTRUTURA (ASENTO E ENCOSTO)

##### ESTRUCTURA (ASENTO Y ENCOSTO)

PR Preta Negra	BR Branca Blanca	GR Grafite Grafito

Disponível  
Disponible:

Todos os modelos.	Todos os modelos.	Todos os modelos.
Todos los modelos.	Todos los modelos.	Todos los modelos.

#### RODÍZIOS

##### ZAPATAS

<b>ø50mm</b> Duplo giro Giro doble	Nylon 6,6 Nylon 6,6	<b>ø65mm</b> Duplo giro Giro doble	Nylon 6,6 Nylon 6,6	Borda em PU Borden en PU
--	------------------------	--	------------------------	-----------------------------



Disponível  
Disponible:

213	213
214	214
215	215
217	217
220	

#### SAPATA

##### ZAPATA

PR Polipropileno + fibra de Vidro (Preta) Polipropileno + fibra de Vidrio (Negro)
---



Disponível  
Disponible:

218

# Active



## Conforto para o dia a dia de alta performance.

Comodidad para el día a día de alto desempeño.



**A cadeira Active foi pensada para o dia a dia que demanda alta performance.**

Com simplicidade no design, o modelo permite ajuste de movimento para um conforto personalizado. Por ser uma cadeira com design simplificado e estofamento de linhas arredondadas, a Active permite o movimento intenso, mantendo o seu conforto. O modelo possibilita fácil ajuste das preferências dos usuários às suas formas de trabalho.

**La silla Active fue pensada para el día a día que demanda alto desempeño.**

Con simplicidad en el diseño, el modelo permite ajuste de movimiento para una comodidad personalizada. Por ser una silla con diseño simplificado y tapizado de líneas redondeadas, la Active permite el movimiento intenso, manteniendo su comodidad. El modelo possibilita fácil ajuste de las preferencias de los usuarios a sus formas de trabajo.

# 722 Active



OPERACIONAL / OPERATIVO

Por ser uma linha com simplicidade de design e estofamento de linhas arredondadas, a Active permite o movimento intenso do usuário, sem deixar de lado o conforto. De fácil ajuste de preferências, os modelos se adaptam às mais variadas formas de trabalho.

Por ser una línea con simplicidad de diseño y acolchado de líneas redondeadas, la Active permite el movimiento intenso del usuario, sin dejar de lado la comodidad. De fácil ajuste de preferencias, los modelos se adaptan a las más variadas formas de trabajo.



**Apoio de braços** em formato curvo 7, sem regulagem de altura, com bordas arredondadas, ou em formato "T", com regulagem de altura.

*Apoio de braços em formato curvo tipo 7, sin regulación de altura con bordes redondeados, o en formato "T", con regulación de altura.*



**Assento** em espuma injetada de grande espessura, 65mm, proporcionando muito conforto.

*Asiento en espuma inyectada de gran espesor, 65mm, proporcionando mucha comodidad.*



**Encosto de espaldar alto**, em espuma anatômica e regulagem de altura.

*Apoio de respaldo alto, con espuma anatómica y regulación de altura.*



**Mecanismo de reclinção** sincronizado 2:1 com travamento na posição de trabalho e regulagem de pressão da mola através de manipulador.

*Mecanismo de reclinación sincronizado 2:1 con trabamiento en la posición de trabajo y regulación de presión del resorte a través de palanca.*

**Base giratória** injetada em nylon.

*Base giratoria inyectada en nylon.*

## 705



**Mecanismo de reclinção** da cadeira com regulagem de tensão por meio de mola e regulagem de altura.

*Mecanismo de reclinación de la silla con regulación de tensión por medio de resorte y regulación de altura*

## 723



**Mecanismo de regulagem** da altura do assento com acionamento suave e travamento em qualquer posição.

*Mecanismo de regulación de la altura del asiento con accionamiento suave y trabamiento en cualquier posición.*

## 725



**Mecanismo Back System** que permite regulagem de inclinação do encosto em qualquer posição entre -8° e 25°.

*Mecanismo Back System que permite regulación de inclinación del apoyo en cualquier posición entre -8° y 25°.*

# 721 Active



OPERACIONAL / OPERATIVO



**Encosto de espaldar médio,** em espuma anatômica e regulagem de altura.

*Apoyo de respaldo medio, con espuma anatómica y regulación de altura.*

## Mecanismo de reclinção

sincronizado 2:1 com travamento na posição de trabalho e regulagem de pressão da mola através de manípulo.

*Mecanismo de reclinación* sincronizado 2:1 con trabamiento en la posición de trabajo y regulación de presión del resorte a través de palanca.

**Regulagem de altura** por pistão pneumático.

*Regulación de altura* por pistón neumático.

703



**Mecanismo de regulagem da altura** do assento com acionamento suave e travamento em qualquer posição.

*Mecanismo de regulación de la altura del asiento con accionamiento suave y trabamiento en cualquier posición.*

704



**Mecanismo de reclinção** da cadeira com regulagem de tensão por meio de mola e regulagem de altura.

*Mecanismo de reclinación de la silla con regulación de tensión por medio de resorte y regulación de altura*

724



**Mecanismo Back System** que permite regulagem de inclinação do encosto em qualquer posição entre -8° e 25°.

*Mecanismo Back System que permite regulación de inclinación del apoyo en cualquier posición entre -8° y 25°.*

# 707 Active



OPERACIONAL / OPERATIVO



**Encosto espadar baixo**  
em espuma injetada.

*Apoio de respaldo baixo,  
con espuma injectada.*



**Assento estofado**  
em espuma injetada.

*Asiento acolchado  
en espuma injectada.*



**Mecanismo de regulagem** da altura  
do assento com acionamento suave  
e travamento em qualquer posição,  
evitando impactos e danos à coluna

*Mecanismo de regulación de la altura del  
asiento con accionamiento suave y trabamiento  
en cualquier posición, evitando impactos y  
daños a la columna.*

**Regulagem** de altura  
por pistão pneumático.

*Regulación de altura  
por pistón neumático.*



# 700 Active

ENCONTROS / ENCUNTROS

Por ser uma linha com simplicidade de design e estofamento de linhas arredondadas, a Active permite o movimento intenso do usuário, sem deixar de lado o conforto. De fácil ajuste de preferências, os modelos se adaptam às mais variadas formas de trabalho.

Por ser una línea con simplicidad de diseño y acolchado de líneas redondeadas, la Active permite el movimiento intenso del usuario, sin dejar de lado la comodidad. De fácil ajuste de preferencias, los modelos se adaptan a las más variadas formas de trabajo.



**Apoio de braços** em formato curvo tipo sete sem regulagem de altura com bordas arredondadas.

*Apoio de braços em formato curvo tipo sete sin regulación de altura con bordes redondeados.*



**Assento** com concha em madeira e espuma anatômica.

*Asiento con concha en madera y espuma anatómica.*

**Opcional** de prancheta na cor preta com espessura de 18 mm.

*Opcional de plancheta en el color negro con espesor de 18 mm.*



**Encosto** de espaldar médio, com espuma anatômica.

*Apoio de respaldo medio, con espuma anatómica.*



**Estrutura** fixa tipo balancim, com acabamento em pintura epóxi na cor preta. Sapatas deslizantes injetadas em polipropileno na cor preta.

*Estructura fija tipo balancin, con acabado en pintura epoxi en el color negro. Zapatas deslizantes inyectadas en polipropileno en el color negro.*



## 710 Active

## 712 Active



**Longarinas**, conjunto de 2 ou 3 assentos.

*Tándem*, conjunto de 2 o 3 asientos.

**Apoio braço** em formato curvo, tipo sete, sem regulagem de altura.

*Apoia brazo en formato curvo, tipo siete, sin regulación de altura.*

**Estrutura** com longarina horizontal em tubo de aço com pintura epóxi na cor preta, e pés de apoio ao piso chapa protetora de aço.

*Estructura con travesaño horizontal en tubo de acero con pintura epoxi en el color negro, y patas de apoyo al piso placa protectora de acero.*



# 708 Active

ENCUNTROS / ENCUNTROS



**Encosto** de espaldar baixo, com espuma anatômica.

*Apoyo de respaldo bajo, con espuma anatómica.*



**Mecanismo** de regulação da altura do assento com acionamento suave e travamento em qualquer posição, evitando impactos e danos à coluna.

*Mecanismo de regulación de la altura del asiento con accionamiento suave y trabamiento en cualquier posición, evitando impactos y daños a la columna.*



**Apoio de braços** em formato curvo fechado com regulação de altura em 7 posições, injetado em polipropileno na cor preta.

*Apoyo de brazos en formato curvo cerrado con regulación de altura en 7 posiciones, inyectado en polipropileno en el color negro.*



**Assento** com concha injetada em PP e espuma anatômica.

*Asiento con concha inyectada en PPA y espuma anatómica.*



**Base giratória** com 5 hastes equidistantes em aço com capa protetora injetada em PP.

*Base giratoria con 5 astas equidistantes en acero con capa protectora inyectada en PP.*

# 706 Active



**Encosto** de espaldar baixo, com espuma anatômica.

*Apoyo de respaldo bajo, con espuma anatómica.*

**Apoio de braços** em formato curvo fechado com regulação de altura em 7 posições, injetado em polipropileno na cor preta.

*Apoyo de brazos en formato curvo cerrado con regulación de altura en 7 posiciones, inyectado en polipropileno en el color negro.*

**Estrutura** fixa tipo balancim, com acabamento em pintura epóxi na cor preta. Sapatas deslizantes injetadas em polipropileno na cor preta.

*Estructura fija tipo balancin, con acabado en pintura epoxi en el color negro. Zapatas deslizantes inyectadas en polipropileno en el color negro.*

# Revestimentos e Acabamentos

## Revestimentos

### Revestimientos

#### CREPES | CREPES

050 Vermelho Padrão Rojo Estándar	051 Vermelho Tijolo Rojo Ladrillo	055 Areia Arena	056 Azul Noite Azul Noche	057 Azul Rei Azul Rey	058 Azul Turquesa Azul Turquesa	059 Preto Padrão Negro Estándar	062 Verde Petróleo Verde Petróleo	064 Verde Glacial Verde Glacial	065 Azul Azul	066 Cinza Gris	067 Mostarda Mostaza
068 Bordô Burdeos	075 Laranja Naranja	077 Cinza Claro Gris Claro	078 Cinza Escuro Gris Oscuro	080 Rose Rose	081 Marrom Marrón	082 Grafite Grafito	083 Cinza Light Gris Light	084 Azul Milenial Azul Milenial	085 Verde Nature Verde Nature	086 Violeta Violeta	087 Coral Coral

#### MESCLAS | MEZCLAS

401 Cinza Claro Gris Claro	402 Cinza Escuro Gris Oscuro	403 Areia Arena	404 Rosé Rosé	405 Verde Verde	406 Azul Azul	407 Terracota Terracota	408 Ocre Ocre	409 Preto Negro
----------------------------------	------------------------------------	-----------------------	---------------------	-----------------------	---------------------	-------------------------------	---------------------	-----------------------

#### VINÍLICO | VINÍLICO

201 Preto Negro	205 Café Café	207 Grafite Grafito	208 Marfim Marfil	209 Caramelo Caramelo
-----------------------	---------------------	---------------------------	-------------------------	-----------------------------

## Acabamentos

### Acabados

<b>BASE</b> BASE	<b>ESTRUTURA</b> ESTRUCTURA	<b>RODÍZIOS</b> ZAPATAS	<b>SAPATA</b> ZAPATA
PR Nylon Nylon	PR Preta Negra	PR Polipropileno + fibra de Vidro (Preta) Polipropileno + fibra de Vidro (Negra)	PR Aço com capa em polipropileno. Acero con capa en polipropileno.
			
Disponível Disponible:	Disponível Disponible:	Disponível Disponible:	Disponível Disponible:
<b>708</b>	<b>700</b> <b>706</b> <b>710</b> <b>712</b>		<b>708</b>

# Arena



**Espaço compacto,  
máximo conforto.**

Espacio compacto, máxima comodidad.



**A palavra Arena nos conduz ao universo dos espetáculos, dos palcos, dos auditórios. Na antiguidade, as arenas eram o centro dos anfiteatros romanos, onde gladiadores lutavam cercados pela plateia, disposta em uma enorme arquibancada, formada por fileiras de assentos de pedra.**

Embasada por este universo, a Marelli desenvolveu a linha de cadeiras Arena, com o diferencial do conforto proporcionado pela modernidade. Sua estrutura dobrável é compacta, garantindo a flexibilidade e a durabilidade necessárias para o uso em auditórios e espaços de conferência ou treinamento, sem deixar de lado o conforto e o bem-estar.

**La palabra Arena nos conduce al universo de los espectáculos, de los escenarios, de los auditorios. En la antigüedad, las arenas eran el centro de los anfiteatros romanos, donde gladiadores luchaban cercados por la platea, dispuesta en una enorme gradería, formada por hileras de asientos de piedra.**

Basada por este universo, Marelli desarrolló la línea de sillas Arena, con el diferencial de la comodidad proporcionado por la modernidad. Su estructura plegable es compacta, garantizando la flexibilidad y la durabilidad necesarias para el uso en auditorios y espacios de conferencia o capacitación, sin dejar de lado la comodidad y el bienestar.

# 1301 Arena



ENCONTROS / ENCUNTROS

A configuração de assento dobrável das cadeiras Arena permite a compactação de espaços sem abrir mão do conforto. Os tecidos e estofamento asseguram o bem-estar das pessoas, mesmo em longas conferências ou apresentações.

*La configuración de asiento plegable de las sillas Arena permite la compactación de espacios sin dejar de lado la comodidad. Los tejidos y acolchado aseguran el bienestar de las personas, incluso en largas conferencias o presentaciones.*



**Sistema** de absorção acústica através de orifícios incorporados nas capas do do assento, encosto e pés laterais, fazendo com que o índice de reverberação baixe consideravelmente, adequando-se às exigências de ambientes com baixo nível de ruídos.

*Sistema de absorción acústica a través de orificios incorporados en las capas del asiento, apoyo y patas laterales, haciendo con que el índice de reverberación baje considerablemente, adecuándose a las exigencias de ambientes con bajo nivel de ruidos.*



**Assento e encosto** com espuma injetada de grande espessura, resultando em grande conforto ao usuário.

*Asiento y apoyo con espuma inyectada de gran espesor, resultando en gran comodidad al usuario.*



**Apoio de braços** com 3 opções de material: polipropileno, poliuretano ou madeira Teca. Possibilidade de prancheta escamoteável integrada embutida.

*Apoio de brazos con 3 opciones de material: polipropileno, poliuretano o madera Teca. Posibilidad de plancheta escamoteable integrada embutida.*



**Carenagem lateral** e do assento com local pré-definido para identificação de fileiras e numeração das poltronas.

*Carenado lateral y del asiento con local predefinido para identificación de hileras y numeración de los sillones.*

**Sistema** automático de basculamento, com rebatimento simultâneo do assento e encosto.

*Sistema automático de basculación, con rebatimiento simultáneo del asiento y apoyo.*



**Prancheta escamoteável**  
*Plancha plegable.*





# Revestimentos e Acabamentos

## Revestimentos

### Revestimientos

#### CREPES | CREPES

050 Vermelho Padrão Rojo Estándar	051 Vermelho Tijolo Rojo Ladrillo	055 Areia Arena	056 Azul Noite Azul Noche	057 Azul Rei Azul Rey	058 Azul Turquesa Azul Turquesa	059 Preto Padrão Negro Estándar	062 Verde Petróleo Verde Petróleo	064 Verde Glacial Verde Glacial
065 Azul Azul	066 Cinza Gris	067 Mostarda Mostaza	068 Bordô Bordeos	075 Laranja Naranja	081 Marrom Marrón	082 Grafite Grafito	083 Cinza Light Gris Light	084 Azul Milenial Azul Milenial
085 Verde Nature Verde Nature	086 Violeta Violeta	087 Coral Coral						

#### MESCLAS | MESCLAS

401 Cinza Claro Gris Claro	402 Cinza Escuro Gris Oscuro	403 Areia Arena	404 Rosé Rosé	405 Verde Verde	406 Azul Azul	407 Terracota Terracota	408 Ocre Ocre	409 Preto Negro
----------------------------------	------------------------------------	-----------------------	---------------------	-----------------------	---------------------	-------------------------------	---------------------	-----------------------

#### VINÍLICO | VINÍLICO

201 Preto Negro	205 Café Café	207 Grafite Grafito	208 Marfim Marfil	209 Caramelo Caramelo
-----------------------	---------------------	---------------------------	-------------------------	-----------------------------

As imagens dos acabamentos são meramente ilustrativas, e as cores podem não ser idênticas às do produto físico.  
Las imágenes de los acabados son meramente ilustrativas, y los colores pueden no ser idénticos a los del producto físico.

# Key



## A chave para o relacionamento humano.

La clave para la relación humana.



**Key - palavra que significa "chave" em inglês - inspirou o nome da cadeira de diálogo universal da Marelli.**

Isso porque a chave do relacionamento humano em todos os níveis, que abre portas, resolve problemas e cria afinidades no mundo dos negócios é o diálogo.

Devido ao seu design que traz personalidade, sofisticação e, ao mesmo tempo, simplicidade, a linha Key integra facilmente qualquer posição de escritório.

**Key - palabra que significa "clave" en inglés - inspiró el nombre de la silla de diálogo universal de Marelli.**

Eso porque la clave de la relación humana en todos los niveles, que abre puertas, resuelve problemas y crea afinidades en el mundo de los negocios es el diálogo.

Debido a su diseño que trae personalidad, sofisticación y, al mismo tiempo, simplicidad, la línea Key integra fácilmente cualquier posición de oficina.



# 1801 Key



ENCONTROS / ENCUNTROS

A cadeira Key foi desenvolvida para proporcionar conforto e bem-estar ao usuário. Projetada para levar mais satisfação à rotina diária de trabalho, ela garante apoio, sustentação e movimento, indispensáveis para o conforto de quem a utiliza.

*La silla Key fue desarrollada para proporcionar comodidad y bienestar al usuario. Diseñada para llevar más satisfacción a la rutina diaria de trabajo, garantiza apoyo, sustentación y movimiento, indispensables para la comodidad de quien la utiliza.*



**Apoio de braços fixos,**  
integrados à estrutura.

*Apoio de brazos fijos,*  
*integrados a la estructura.*



**Encosto** injetado com possibilidade  
de capa estofada para revestimento.

*Apoio* *inyectado con posibilidad de*  
*capa acolchada para revestimiento.*



**Assento** injetado em polipropileno, em  
espuma com borda frontal ligeiramente  
curvada para não obstrui a circulação da  
parte posterior das coxas ao sentar.

*Asiento* *inyectado en polipropileno, en*  
*espuma con borde frontal ligeramente*  
*curvada para no obstruye la*  
*circulación de la parte posterior de los muslos al sentarse.*



**Estrutura** metálica do tipo balancim,  
com laterais em tubo de aço.  
Acabamento em pintura epóxi na  
cor preta ou acabamento cromado.  
Sapatas injetadas em polipropileno.

*Estructura* *metálica del tipo balancin, con*  
*laterales en tubo de acero. Acabado en pintura*  
*epoxi en el color negro o acabado cromado.*  
*Zapatas inyectadas en polipropileno.*





## Revestimentos

### Revestimientos

#### CREPES | CREPES

050 Vermelho Padrão Rojo Estándar	051 Vermelho Tijolo Rojo Ladrillo	055 Areia Arena	056 Azul Noite Azul Noche	057 Azul Rei Azul Rey	058 Azul Turquesa Azul Turquesa	059 Preto Padrão Negro Estándar	062 Verde Petróleo Verde Petróleo	064 Verde Glacial Verde Glacial	065 Azul Azul	066 Cinza Gris	067 Mostarda Mostaza	068 Bordó Burdeos	075 Laranja Naranja
077 Cinza Claro Gris Claro	078 Cinza Escuro Gris Oscuro	080 Rose Rose	081 Marrom Marrón	082 Grafite Grafito	083 Cinza Light Gris Light	084 Azul Milenial Azul Milenial	085 Verde Nature Verde Nature	086 Violeta Violeta	087 Coral Coral				

#### MESCLAS | MESCLAS

401 Cinza Claro Gris Claro	402 Cinza Escuro Gris Oscuro	403 Areia Arena	404 Rosé Rosé	405 Verde Verde	406 Azul Azul	407 Terracota Terracota	408 Ocre Ocre	409 Preto Negro	201 Preto Negro	205 Café Café	207 Grafite Grafito	208 Marfim Marfil	209 Caramelo Caramelo
----------------------------------	------------------------------------	-----------------------	---------------------	-----------------------	---------------------	-------------------------------	---------------------	-----------------------	-----------------------	---------------------	---------------------------	-------------------------	-----------------------------

#### VINÍLICO | VINÍLICO

## Acabamentos

### Acabados

#### ESTRUTURA | ESTRUCTURA

CR	NY
Cromada	Preta
Cromada	Negra

As imagens dos acabamentos são meramente ilustrativas, e as cores podem não ser idênticas às do produto físico.  
Las imágenes de los acabados son meramente ilustrativas, y los colores pueden no ser idénticos a los del producto físico.

# Yog



## Tudo e todos em equilíbrio.

Todo y todos en equilibrio.



**A linha de assentos injetados Yog foi desenvolvida sob os conceitos de simplicidade, funcionalidade e ergonomia.**

Seu design minimalista possui uma estética discreta, apresentando a solução perfeita para diversos ambientes: desde espaços colaborativos, passando pelo uso como assentos de aproximação em reuniões rápidas, até espaços residenciais. A linha pode ser combinada entre diversas opções de cores, que tornam o produto ainda mais versátil e adaptável a qualquer ambiente coletivo.

**La línea de asientos inyectados Yog fue desarrollada bajo los conceptos de simplicidad, funcionalidad y ergonomía.**

Su diseño minimalista posee una estética discreta, presentando la solución perfecta para diversos ambientes: desde espacios colaborativos, pasando por el uso como asientos de aproximación en reuniones rápidas, hasta espacios residenciales. La línea puede ser combinada entre diversas opciones de colores, que tornan el producto aún más versátil y adaptable a cualquier ambiente colectivo.

# 1902 Yog

ENCONTROS / ENCUNTROS

Grças ao design ergonômico aliado a tecnologia do polipropileno altamente modelável, as cadeiras Yog proporcionam aos usuários uma experiência de conforto e aconchego. A linha multifuncional atende diferentes funções, possuindo opção de empilhamento, ideal para espaços compactos.

Gracias al diseño ergonómico aliado a la tecnología del polipropileno altamente modelable, las sillas Yog les proporcionan a los usuarios una experiencia de comodidad y acogida. La línea multifuncional atiende diferentes funciones, poseyendo opción de apilado, ideal para espacios compactos.



**Prancheta** escamoteável em MDP.  
*Plancheta* escamoteable en MDP.



**Acessório** grade porta-livros.  
*Accesorio* rejilla porta libros.

# 1902 B Yog



**Apoio de braços** fixo.  
*Apoyo de brazos* fijo.

# 1901 Yog

ENCONTROS / ENCUNTROS



**Assento e encosto espaldar**  
baixo injetado em PP.

*Asiento y apoyo respaldo*  
*bajo inyectado en PP.*



**Estrutura em aço maciço** (diâmetro de 11 mm), com sapatas deslizantes PP.

*Estructura en acero macizo* (diámetro de 11 mm), con zapatas deslizantes PP.

**Empilhável** para liberação de espaços multiuso

*Apilable* para liberación de espacios multiuso.



## 1910 Yog



**Longarina** dois ou três lugares.  
*Tándem* dos o tres lugares.

## 1912 Yog



**Estrutura** com travessa e pés em aço e sapatas reguláveis.  
*Estructura* con larguero y patas en acero y zapatas regulables.

**Sinergia** entre cores plásticas e a estrutura metálica.

*Sinergia* entre colores plásticos y la estructura metálica.



**Empilhável** para liberação de espaços multiuso

*Apilable* para la liberación de espacios multiuso



# 1904 Yog



ENCONTROS / ENCUNTROS



**Banqueta alta fixa.**  
*Banqueta alta fija.*

## Revestimentos

*Revestimientos*

### CORES PLÁSTICAS - POLIPROPILENO

COLORES PLÁSTICOS - POLIPROPILENO

PR	BR	AM	AT	CL	LJ	TF	VG	BG	GR	VM
Preto Negro	Branco Blanco	Amarelo Amarillo	Azul Turquesa Azul Turquesa	Azul Clássico Azul Clásico	Laranja Naranja	Toffe Toffe	Verde Nature Verde Nature	Bege Beige	Grafite Grafito	Vermelho Rojo

## Acabamentos

*Acabados*

### ESTRUTURA | ESTRUCTURA

PR	BR	PA	CR	AM	AT	CL	LJ	TF	VG	BG	GR	VM
Preta Negro	Branca Blanco	Prata Plata	Cromado Cromado	Amarelo Amarillo	Azul Turquesa Azul Turquesa	Azul Clássico Azul Clásico	Laranja Naranja	Toffe Toffe	Verde Nature Verde Nature	Bege Beige	Grafite Grafito	Vermelho Rojo

As imagens dos acabamentos são meramente ilustrativas, e as cores podem não ser idênticas às do produto físico.  
Las imágenes de los acabados son meramente ilustrativas, y los colores pueden no ser idénticos a los del producto físico.

# Mix



## Misture-se com a mix.

Mézclese con mix.



### **Um mix de sensações. Uma mistura de sentimentos.**

Baseada nesta dinâmica, a Marelli desenvolveu a linha Mix, que mistura, em um só produto, o atendimento das demandas de treinamento e a necessidade do conforto e ergonomia de seus usuários. Afinal, para ter foco e atenção, é preciso ter conforto. As cadeiras Mix trazem versatilidade e praticidade de manuseio, com alta resistência e possibilidade de empilhamento.

### **Un mix de sensaciones. Una mezcla de sentimientos.**

*Basada en esta dinámica, Marelli desarrolló la línea Mix, que mezcla, en un solo producto, la atención de las demandas de capacitación y la necesidad de la comodidad y ergonomía de sus usuarios. Al final, para tener enfoque y atención, es necesario tener comodidad. Las sillas Mix traen versatilidad y practicidad de manejo, con alta resistencia y posibilidad de apilado.*



# 301 Mix

ENCONTROS / ENCUENTROS

As cadeiras da linha Mix foram pensadas para auxiliarem a transmissão de conhecimento, unindo conforto e durabilidade.

*Las sillas de la línea Mix fueron pensadas para ayudar en la transmisión de conocimiento, uniendo comodidad y durabilidad.*



**Assento** com espuma laminada em poliuretano alta densidade com forma côncava na parte superior para acomodar o usuário confortavelmente por mais tempo e com borda frontal ligeiramente curvada para não obstruir a circulação sanguínea.

*Asiento con espuma laminada en poliuretano alta densidad con forma cóncava en la parte superior para acomodar al usuario confortablemente por más tiempo y con borde frontal ligeramente curvado para no obstruir la circulación sanguínea.*



**Encosto** em espuma laminada de alta densidade, formato ergonômico, revestimento em tecido sintético de alta resistência.

*Apoyo en espuma laminada de alta densidad, formato ergonómico, revestimiento en tejido sintético de alta resistencia.*



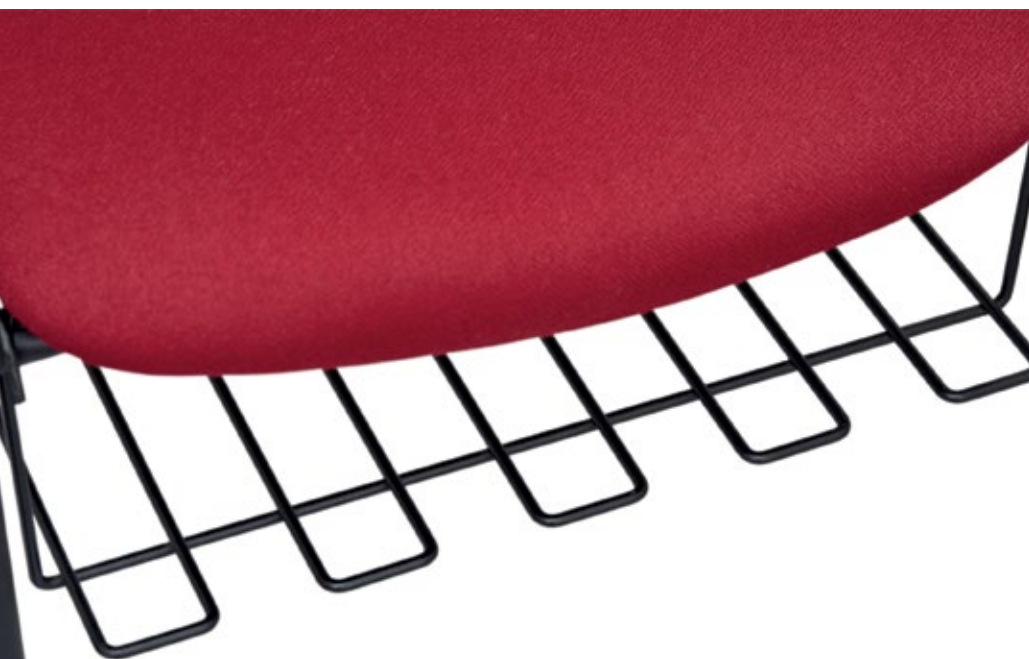
**Terminais** dos tubos com ponteiros injetados em polietileno de alta resistência.

*Terminales de los tubos con punteras inyectadas en polietileno de alta resistencia.*



**Estrutura** metálica em tubo de aço, pintada em pintura epóxi na cor preta.

*Estructura metálica en tubo de acero, pintada en pintura epoxi en el color negro.*



**Opcional:**  
grade porta livros.

**Opcional:**  
rejilla porta libros.

# 302 Mix

ENCONTROS / ENCUNTROS



**Prancheta** rebatível em aglomerado melamínico cor preta com espessura de 18 mm, de alta resistência a impactos e anatômico.

*Plancheta plegable en aglomerado melamínico color negro con espesor de 18 mm, de alta resistencia a impactos y anatómico.*



**Apoio de braços** injetado incorporado nas estruturas laterais.

*Apoyo de brazos inyectado incorporado en las estructuras laterales.*

## 302 Mix

PRE / PRD

**Prancheta** rebatível em aglomerado melamínico cor preta com espessura de 18 mm, de alta resistência a impactos e anatômico.

*Plancheta plegable en aglomerado melamínico color negro con espesor de 18 mm, de alta resistencia a impactos y anatómico.*

**Apoio de braços** injetado incorporado nas estruturas laterais.

*Apoyo de brazos inyectado incorporado en las estructuras laterales.*

**Opcionais:** grade porta-livros.

*Opcional: rejilla porta-libros.*



## 302 Mix

PD / PE





# Revestimentos e Acabamentos

## Revestimentos

Revestimientos

CREPES   CREPES								
050 Vermelho Padrão <i>Rojo Estándar</i>	051 Vermelho Tijolo <i>Rojo Ladrillo</i>	055 Areia <i>Arena</i>	056 Azul Noite <i>Azul Noche</i>	057 Azul Rei <i>Azul Rey</i>	058 Azul Turquesa <i>Azul Turquesa</i>	059 Preto Padrão <i>Negro Estándar</i>	062 Verde Petróleo <i>Verde Petróleo</i>	064 Verde Glacial <i>Verde Glacial</i>
065 Azul <i>Azul</i>	066 Cinza <i>Gris</i>	067 Mostarda <i>Mostaza</i>	068 Bordô <i>Burdeos</i>	075 Laranja <i>Naranja</i>	077 Cinza Claro <i>Gris Claro</i>	078 Cinza Escuro <i>Gris Oscuro</i>	080 Rose <i>Rose</i>	081 Marrom <i>Marrón</i>
082 Grafite <i>Grafito</i>	083 Cinza Light <i>Gris Light</i>	084 Azul Milenial <i>Azul Milenial</i>	085 Verde Nature <i>Verde Nature</i>	086 Violeta <i>Violeta</i>	087 Coral <i>Coral</i>			

MESCLAS   MESCLAS								
401 Cinza Claro <i>Gris Claro</i>	402 Cinza Escuro <i>Gris Oscuro</i>	403 Areia <i>Arena</i>	404 Rosé <i>Rosé</i>	405 Verde <i>Verde</i>	406 Azul <i>Azul</i>	407 Terracota <i>Terracota</i>	408 Ocre <i>Ocre</i>	409 Preto <i>Negro</i>

VINÍLICO   VINÍLICO				
201 Preto <i>Negro</i>	205 Café <i>Café</i>	207 Grafite <i>Grafito</i>	208 Marfim <i>Marfil</i>	209 Caramelo <i>Caramelo</i>

## Acabamentos

Acabados

ESTRUTURA | ESTRUCTURA

PR  
Preta  
*Negra*



As imagens dos acabamentos são meramente ilustrativas, e as cores podem não ser idênticas às do produto físico.  
Las imágenes de los acabados son meramente ilustrativas, y los colores pueden no ser idénticos a los del producto físico.



[marelli.com.br](http://marelli.com.br)

